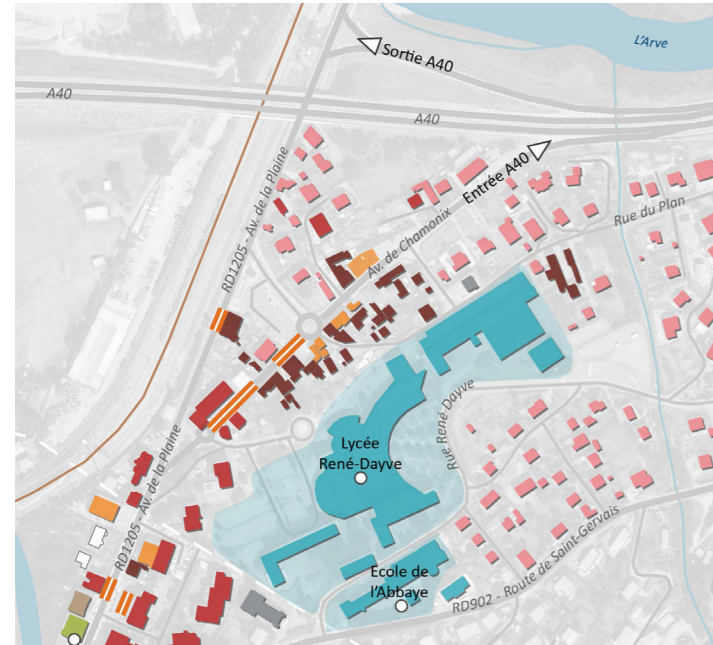
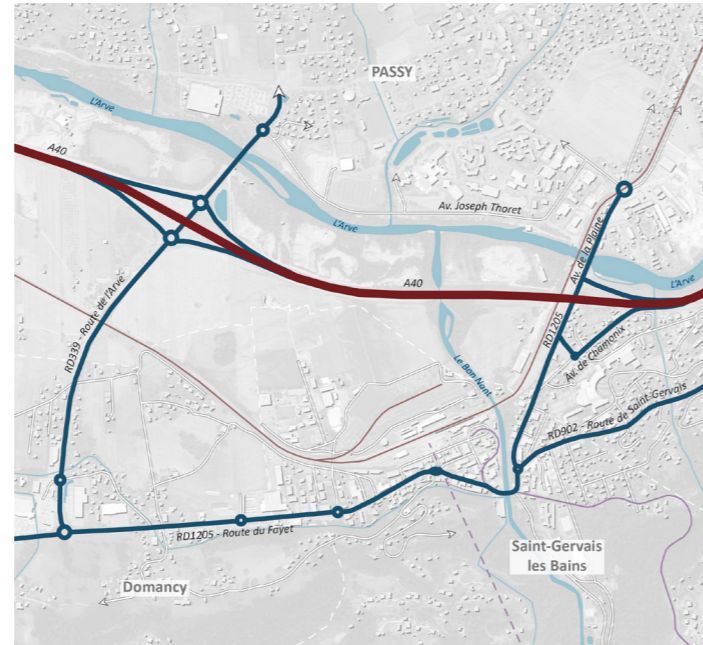


# Étude de mobilités relative à la fermeture du demi-diffuseur de l'Abbaye à Passy



Périmètre d'étude restreint



Périmètre d'étude élargi



Ambiance des lieux

## Maître d'ouvrage

Commune de Passy (74)

Contact : Zian FAVRE, Bureau d'étude espaces publics - 04 50 78 51 63

## Descriptif de la mission

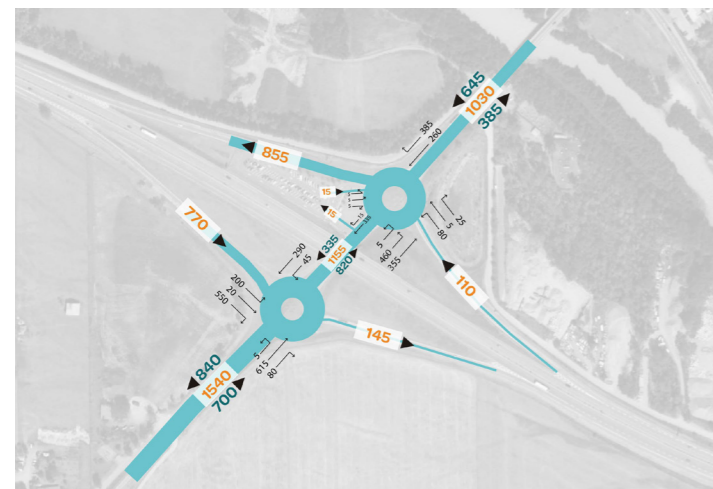
Le quartier de l'Abbaye est un secteur résidentiel de la commune de Passy qui accueille également le lycée du Mont-Blanc (1300 élèves). Le quartier est limitrophe du secteur dynamique du Fayet sur la commune de Saint-Gervais : gare SNCF, départ du tramway du Mont-Blanc, ascenseur valléen vers la station des Contamines Montjoie, nombreux commerces de proximité,...

Le quartier de l'Abbaye a la singularité d'être traversé par l'avenue de Chamonix qui dessert le lycée, les commerces alentour et joue à son extrémité est le rôle de voie d'insertion sur l'A40 en direction de Chamonix. Ainsi le quartier est traversé par d'importants flux de transit dont les usages sont antagonistes avec les enjeux de quiétude et de promotion des modes actifs inhérents aux abords d'un lycée.

Arter a été missionné pour étudier l'impact de la fermeture de cette voie d'insertion à une échelle élargie. Notre mission a débuté par la formalisation d'un diagnostic comprenant des comptages aux heures de pointe de la période scolaire (lycée) et des vacances de février (accès station), sur le demi-diffuseur «à fermer» et sur le diffuseur de réception des flux détournés (plus à l'ouest).

Les relevés des temps de parcours ont permis d'estimer les itinéraires de reports vers l'échangeur ouest en fonction des lieux d'origine des usagers.

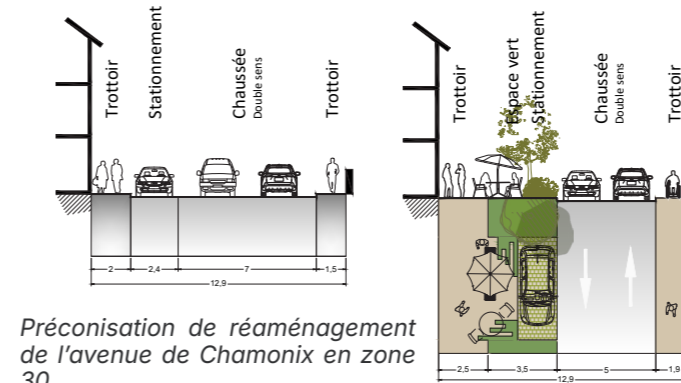
Notre travail a permis de calculer les charges trafic futures et les capacités des carrefours après la mise en œuvre du projet. Nos préconisations ont également été relatives au réaménagement de l'avenue de Chamonix.



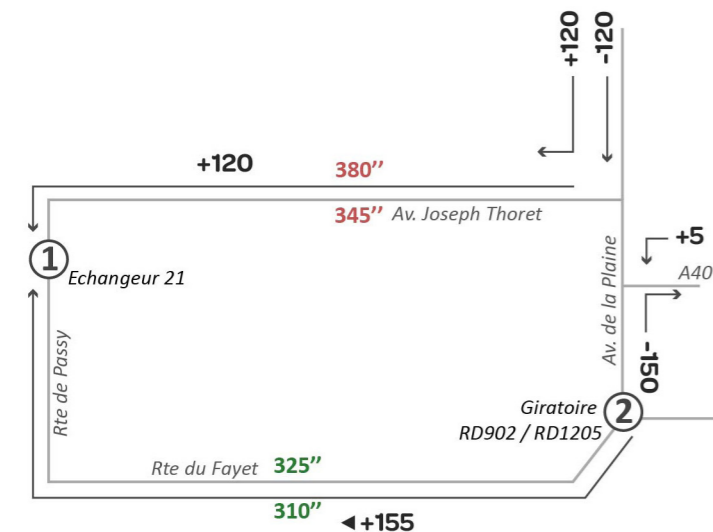
Comptages HPM et HPS en période scolaire et de vacances d'hiver sur les échangeurs ouest et est



P2 - Avenue de Chamonix - Nord 01



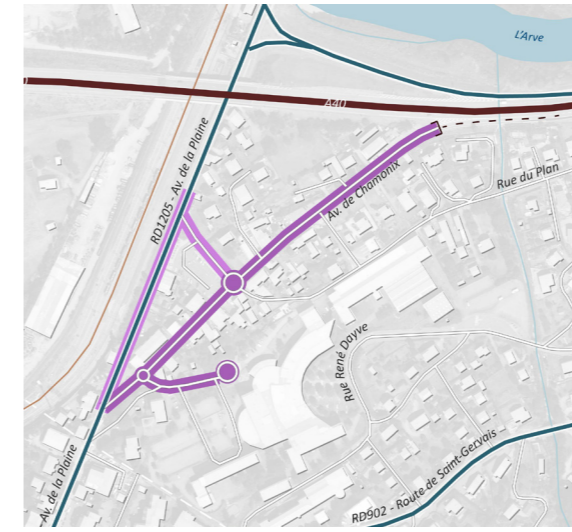
Préconisation de réaménagement de l'avenue de Chamonix en zone 30



Relevés de temps de parcours et calcul des itinéraires de reports de trafic



Mise en évidence des charges trafics futurs, variations de trafic et calcul des capacités utilisées futures des carrefours



Description du nouveau périmètre de la zone 30

**MISSION**  
Études d'organisation des mobilités

**DATE**  
Année de fin de mission

**ÉQUIPE**  
ARTER (Mobilités)

**CHEF DE PROJET ARTER**  
Guillaume ARNAUD

**MONTANT MISSION ARTER**  
13 625€ HT