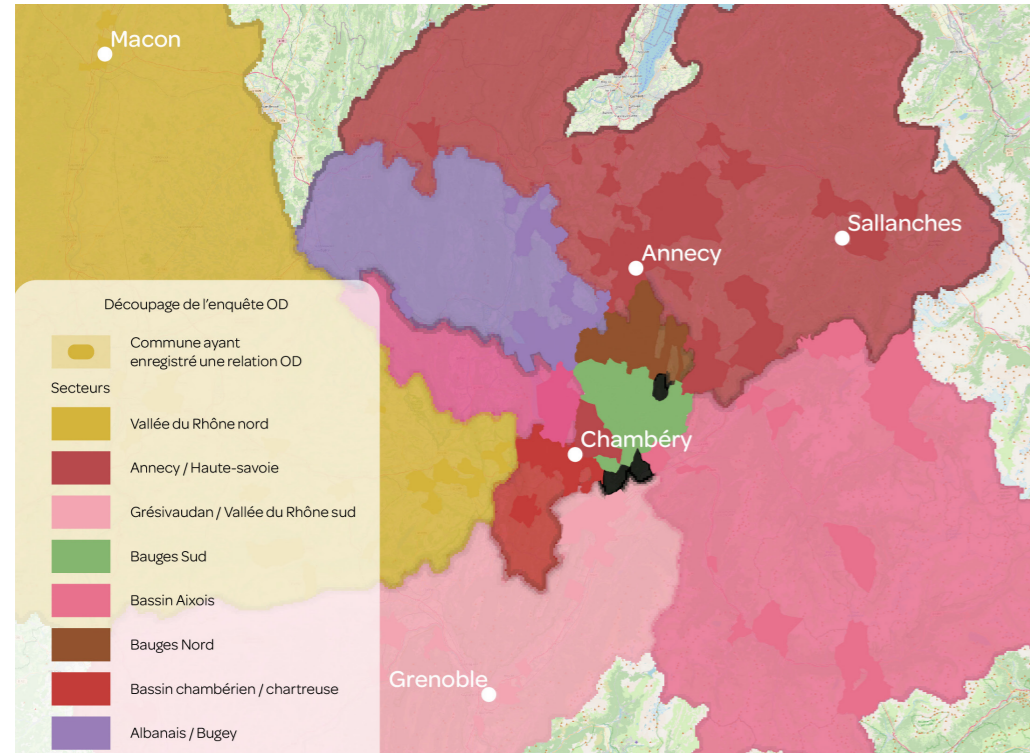
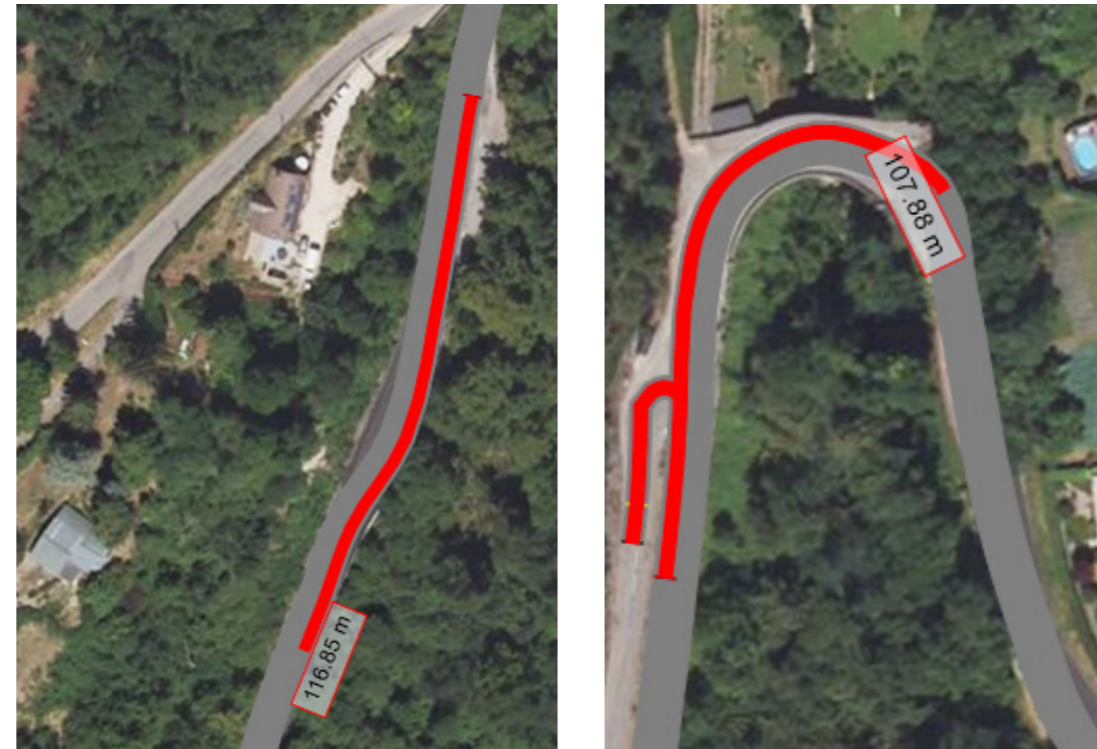


Périmètre de l'enquête Origine/Destination



Analyse des remontées de files liées à l'alternat de chantier



Maître d'ouvrage

Conseil départemental de la Savoie (73)

Contact : Nicolas BERGIA, *Chef de service études et travaux* - nicolas.BERGIA@savoie.fr

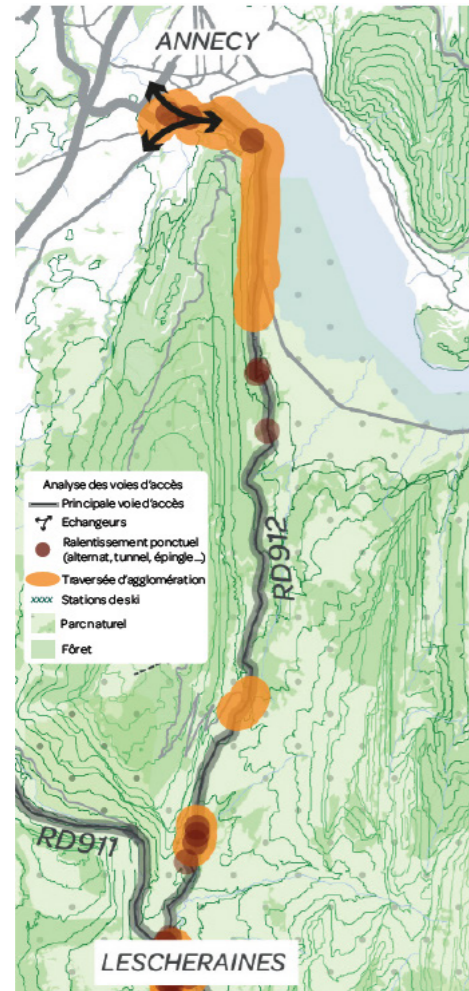
Descriptif de la mission

Le Tunnel de Plamaz est implanté sur la RD912, voie départementale qui constitue un accès privilégié aux Bauges depuis la cluse de Chambéry. Cet ancien tunnel constitue un point bloquant pour le trafic PL du fait de son gabarit réduit. Actuellement une réflexion est portée par le département sur la mise en conformité de ce tunnel. Ce projet suscite des craintes d'augmentation du trafic PL pour les élus locaux, aussi ARTER a été consulté afin d'objectiver la situation et d'estimer le nombre réel de PL susceptible d'emprunter à terme la RD912.

A cette fin, ARTER a organisé une enquête O/D à l'échelle du massif via le recours à des données FCD. Cette enquête a été couplée avec une série d'entretiens acteurs (ONF, scieries, stations de ski, chauffeurs PL) pour comprendre les usages actuels et les développements économiques futurs. L'ensemble des itinéraires d'accès aux Bauges ont également été parcourus et analysés sous SIG afin de créer une analyse comparative des avantages / inconvénients des différents itinéraires (pente, virages difficiles...)

En continuité de cette première étape, ARTER a assisté le département sur la manière de gérer le chantier du tunnel. Une modélisation dynamique sous le logiciel PTV VISSIM a été réalisée afin de tester l'impact d'un alternat de chantier sur le trafic. A partir de la modélisation, des plans de feux adaptés ont été proposés pour garantir le bon fonctionnement du réseau.

Analyse des itinéraires routiers



Chiffre-clé

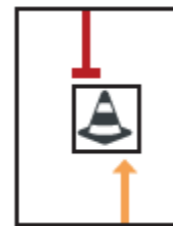
- ▶ Distance : 28 km
- ▶ Temps de trajet heure creuse : 40 min (vitesse moyenne : 42 km/h)
- ▶ Temps de trajet heure de pointe : -1h (vitesse moyenne : 28 km/h)
- ▶ Kilomètre en agglomération : 9,2km
- ▶ Nombre d'obstacle recensé : 18

Proposition de phasage de l'alternat

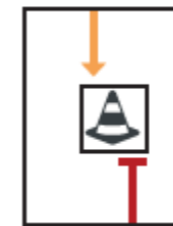
Fonctionnement possible de l'alternat à l' HPM

Cycle : 90''

Phase 1- branche sud



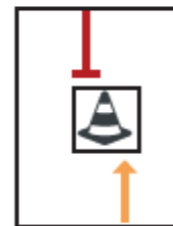
Phase 2 - branche Nord



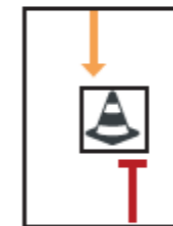
Fonctionnement possible de l'alternat à l' HPS

Cycle : 90''

Phase 1- branche sud



Phase 2 - branche Nord



MISSION
Expertises mobilités dans le cadre de projets d'aménagement

DATE
2025

ÉQUIPE
ARTER (mobilité)

CHEF DE PROJET
Laurian BADIER

MONTANT MISSION
21 700€ HT