

Étude de faisabilité pour la sécurisation du carrefour de Tarency

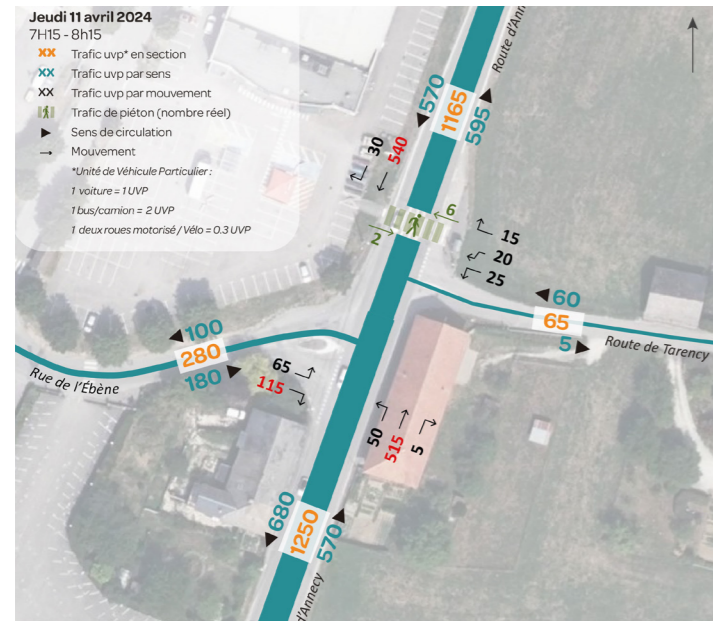


Diagramme d'écoulement réalisé suite à des comptages directionnels

Calcul des capacités	Capacité utilisée d'un mouvement de "V" véhicules				Capacité du carrefour CUC							
	V = Q (uv/h)	CUM (%)	CUM > 80% (%)	R CUM (%)	N Vhc attente	Long. file (m)	Qg (uv/h)	QTH (%)	CUC (%)	CUC > 80% (%)	R CUC (%)	R CUC (%)
Q.10	25	237	237	-137	-15	-75	1270	10.577	102	102	-2	-2
Q.11	20	14	14	86			1138	148.1556	91	91	9	9
Q.12	15	3	3	97			543	514.6326	53	53	47	47
Q.4	0	0	0	100			0	890.115	0	0	100	100
Q9	65	252	252	-152	-47	-235	1170	25.867	104	104	-4	-4
Q8	0	0	0	100			0	638.02	0	0	100	100
Q7	115	26	26	74			555	448.335	67	67	33	33
Q3	50	12	12	88			570	438.96	62	62	38	38
C max	CU max	252	252				CUC max	104	104	104	-4	-4

Calcul des capacités	Capacité utilisée d'un mouvement de "V" véhicules				Capacité du carrefour CUC							
	V = Q (uv/h)	CUM (%)	CUM > 80% (%)	R CUM (%)	N Vhc attente	Long. file (m)	Qg (uv/h)	QTH (%)	CUC (%)	CUC > 80% (%)	R CUC (%)	R CUC (%)
Q.10	10	-153		253			1445	-6.5555	102	102	-2	-2
Q.11	10	7	7	93			1373	143.7141	92	92	8	8
Q.12	5	2	2	98			673	459.2246	59	59	41	41
Q.4	0	0	0	100			0	802.81	0	0	100	100
Q9	70	2515	2515	-2415	-1635	-8175	1335	2.7835	106	106	-6	-6
Q8	20	15	15	85			1323	141.8841	92	92	8	8
Q7	75	19	19	81			618	410.1631	68	68	32	32
Q3	140	38	38	62			675	377.115	78	78	22	22
C max	CU max	2515	2515				CUC max	106	106	106	-6	-6

Calcul de capacité de carrefour à l'état actuel

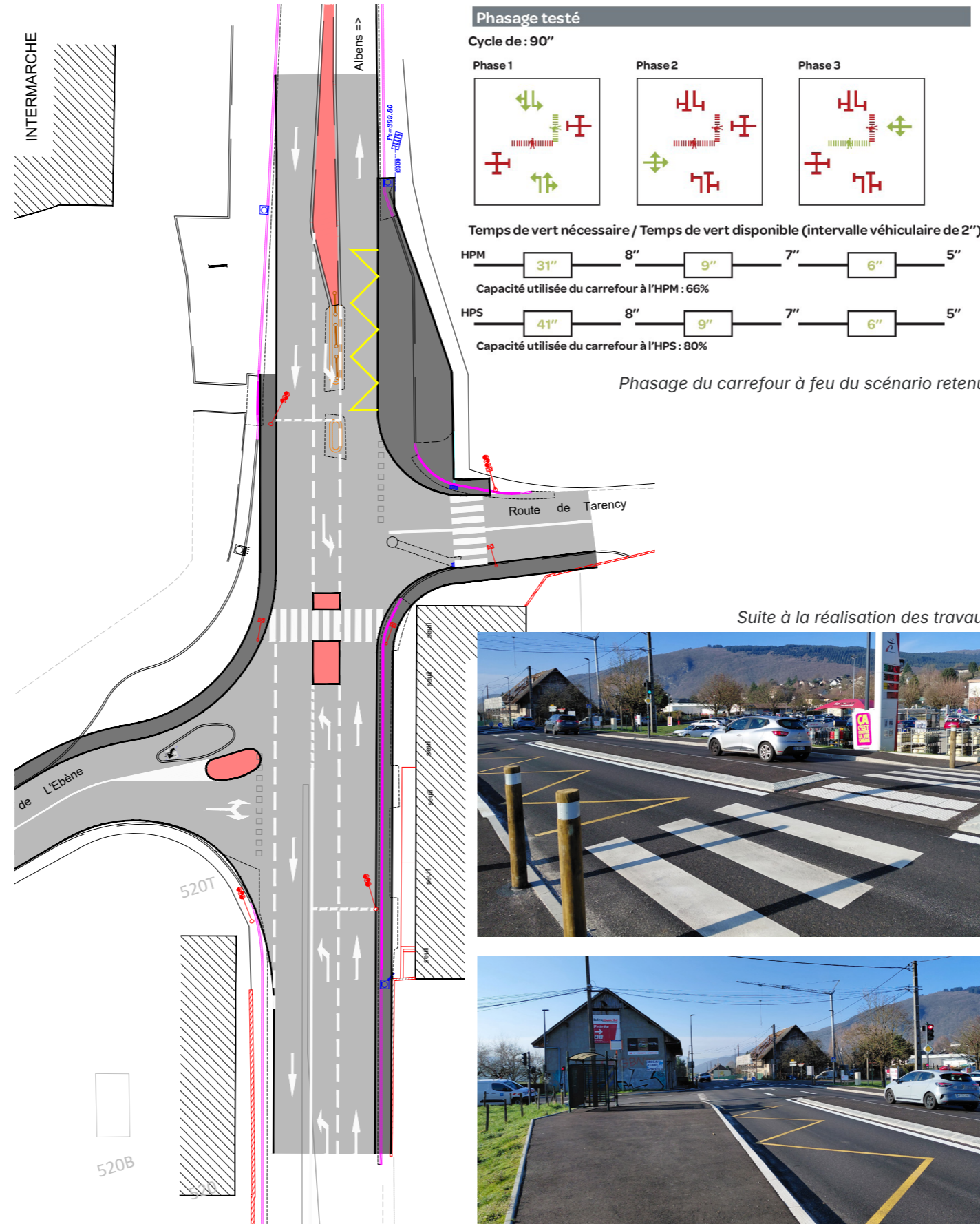


- 7h00** : Une présence importante de gros tonnages sur la RD1201.
- 7h05** : Une difficulté à traverser pour les piétons.
- 7h32** : La présence de l'arrêt de car en alvéole.



- 16h20** : Une difficulté à traverser pour les piétons.
- 16h25** : La présence d'engin agricole de grand volume accédant à la rue de l'Ébène.
- 16h45** : La possibilité actuellement d'avoir deux véhicules de front rue de l'Ébène dans le carrefour.

Ambiance des lieux



Esquisse du scénario retenu

Suite à la réalisation des travaux



Maître d'ouvrage

Commune de La Biolle (73)

Contact : Jérôme DECARRE, *Service technique*
04 79 54 76 06

Descriptif de la mission

ARTER a accompagné la commune de La Biolle dans une étude de faisabilité dédiée à la sécurisation du carrefour de Tarency, situé en entrée de ville sur la RD1201, axe départemental structurant reliant Anney et Aix-les-Bains. Ce carrefour constitue un point de passage stratégique, mais présentait des dysfonctionnements importants en matière de sécurité, de lisibilité des mouvements et de franchissement piéton.

L'agence a conduit une analyse fine du fonctionnement du carrefour, fondée sur des comptages directionnels actualisés, l'étude des flux aux heures de pointe et l'observation des usages. Le diagnostic a mis en évidence une saturation du carrefour aux heures de pointe, des difficultés d'insertion pour les mouvements tournants et des traversées piétonnes insuffisamment sécurisées.

Sur cette base, ARTER a testé plusieurs hypothèses d'aménagement et de régulation, dont la mise en place d'un carrefour à feux, traduite par des calculs de capacité détaillés et une esquisse de faisabilité intégrant le phasage du carrefour ainsi que l'organisation des cheminements et des traversées piétonnes.

L'étude a conduit au choix d'une solution de carrefour à feux à détection, répondant efficacement aux enjeux de sécurité et de fluidité du trafic, tout en améliorant les conditions de franchissement piéton.

Cette solution, validée par les tests de capacité et les esquisses de faisabilité réalisées par ARTER, a été mise en œuvre par la collectivité et réalisée en septembre 2025.

MISSION
Expertise mobilités dans le cadre de projet d'aménagement

DATE
2024

ÉQUIPE
EPODE (VRD)
ARTER (mobilités et SLT)

CHEF DE PROJET ARTER
Adelyse STUMMER

MONTANT MISSION ARTER
3825 € HT