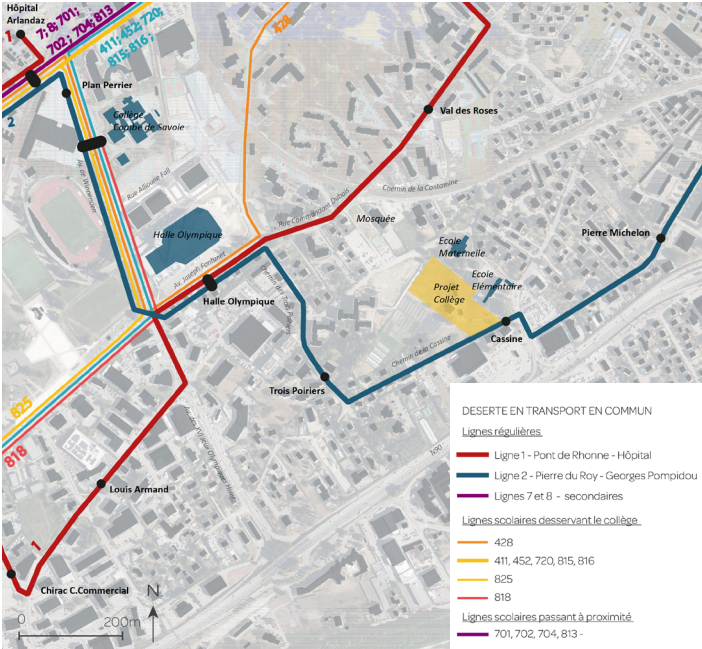


Étude de mobilité pour la desserte du futur collège d'Albertville

Analyse du réseau de transport en commun régulier et des lignes scolaires



Relevés et analyse de terrain aux périodes de pointe

Estimation des trafics générés par les projets aux heures de pointe

Véhicules	HPM (7h30-8h30)		HPS (17h-18h)	
	Attirés	Emis	Attirés	Emis
Collège	229	190	190	229
Ecole maternelle	25	20	20	25
Logements	84	21	21	84
TOTAL	338	231	231	338

Présentation de l'analyse multicritère des scénarios d'organisation des circulations multimodales

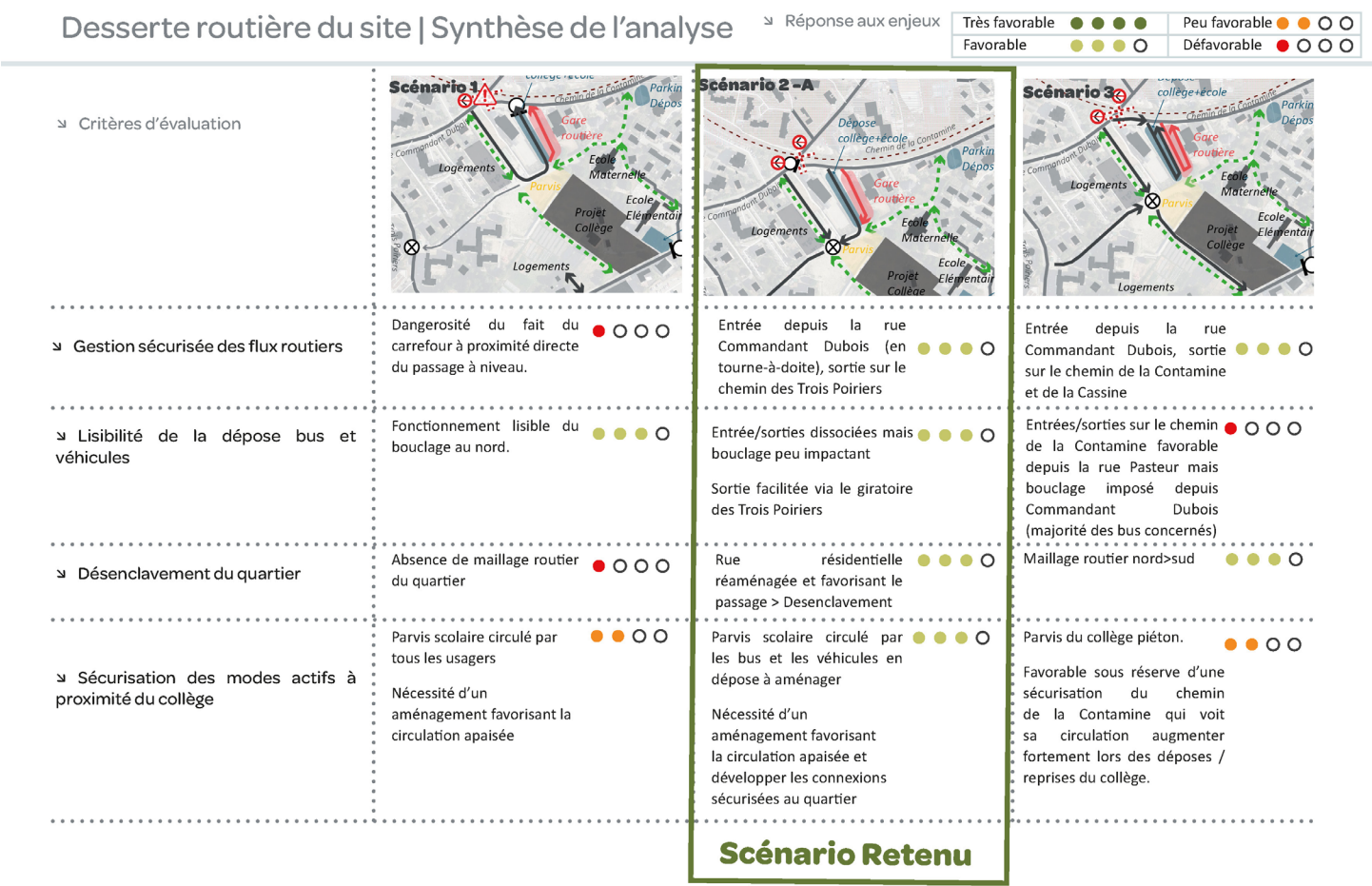
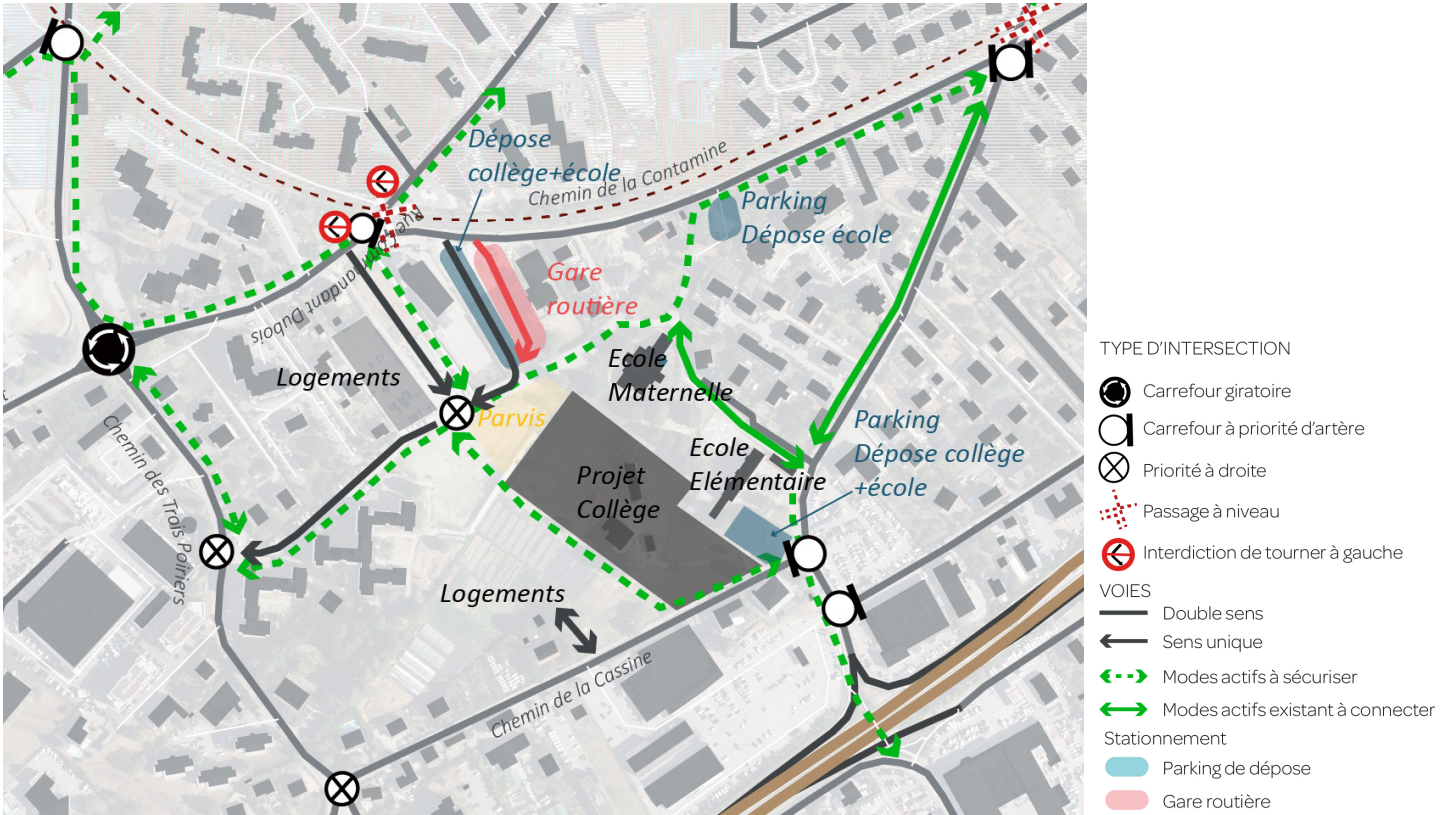


Schéma du scénario retenu



Maître d'ouvrage

Ville d'Albertville (73)

Contact : Damien MEIGNAN, *Directeur des Services Techniques* - 04 79 10 44 16

Descriptif de la mission

Le département de la Savoie envisage de déplacer le collège de la Combe de Savoie et de créer un nouvel établissement sur un secteur identifié le long du chemin de la Cassine. En amont du lancement de l'étude de programmation du collège par le département, la commune souhaitait définir le schéma de desserte multimodal du futur collège.

L'étude a consisté à estimer les trafics générés par le nouvel équipement et les logements sur le site. Pour ensuite proposer des scénarios d'organisation des circulations multimodales.

Les scénarios d'organisation des circulations devaient intégrer plusieurs contraintes :

- La proximité d'un passage à niveau qui ne permet pas de faire ressortir le flux de circulation sur l'avenue principale au nord du site.
- La création d'une gare routière pour la desserte du collège indépendante du fonctionnement du réseau routier de desserte du quartier.
- La création de stationnements pour la dépose du collège.
- La présence des écoles maternelle et primaire et la mutualisation des usages.
- La desserte d'une nouvelle zone d'urbanisation (logements) et le désenclavement du quartier existant.
- L'intégration des modes actifs : connexions piétonnes et cyclables.

Cette étude a permis de retenir un scénario de desserte et de préciser l'emprise des équipements en lien avec le collège : parvis, gare routière, parkings, voirie, axes cyclables et piétons.

MISSION	
Études d'impact déplacements et/ou stationnement	
DATE	
2025	
ÉQUIPE	
ARTER (Mobilité)	
CHEF DE PROJET ARTER	
Guillemette BOIS	
MONTANT MISSION ARTER	
5 025 € HT	