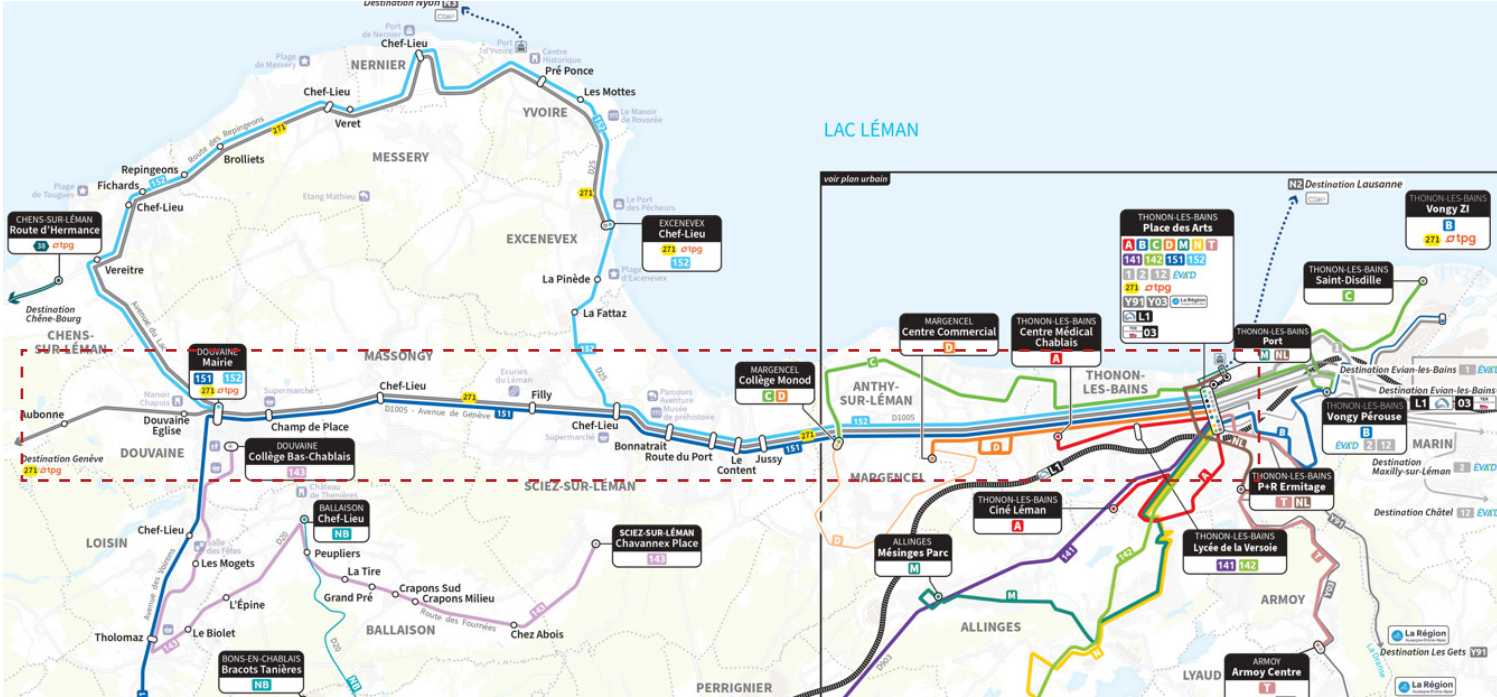
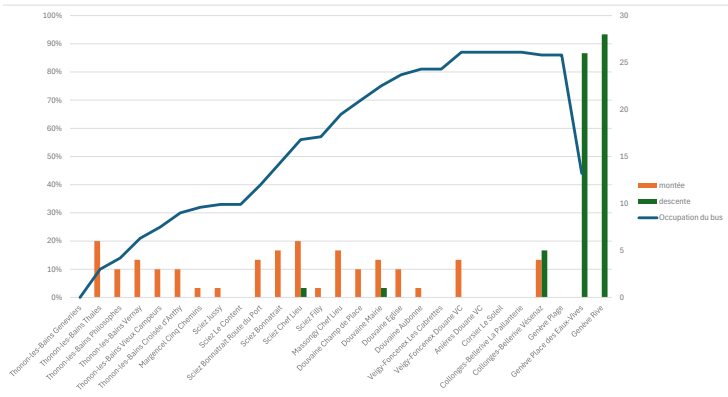


# ÉTUDE D'OPPORTUNITÉ D'UNE PRIORISATION DES TRANSPORTS PUBLICS SUR LA RD 1005 | 74



Réseau et périmètre d'étude ▲

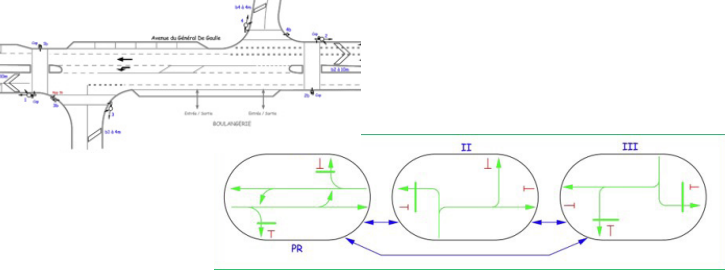
Analyse de la réserve de capacité de la ligne 271 et des potentiels de report modal (données INSEE Mobpro) ▼



	actifs allant à Genève en voiture	actifs allant à Genève en TC
Douvaine	888	210
Massongy	180	42
Sciez	694	90
Margencel	193	21
Anthy-sur-Léman	185	20
Thonon-les-Bains	906	317
TOTAUX	3046	700

Sens Thonon > Genève : Aller à Genève - Rive depuis...			
	VP (GPS HPM max)	TC (moyenne des courses les plus courtes)	TC (moyenne des courses les plus longues)
Thonon - Philosophes	1h07'	56'	1h07'
Croisée - d'Anthy	1h03'	48'	1h01'
Sciez - Jussy	57'	44'	57'
Sciez - Bonnatrait	52'	41'	53'
Massongy - Chef Lieu	46'	35'	45'
Douvaine - Champ de Place	43'	32'	42'
Douvaine - Aubonne	38'	26'	35'
Veigy-Foncenex - Douane	34'	22'	31'

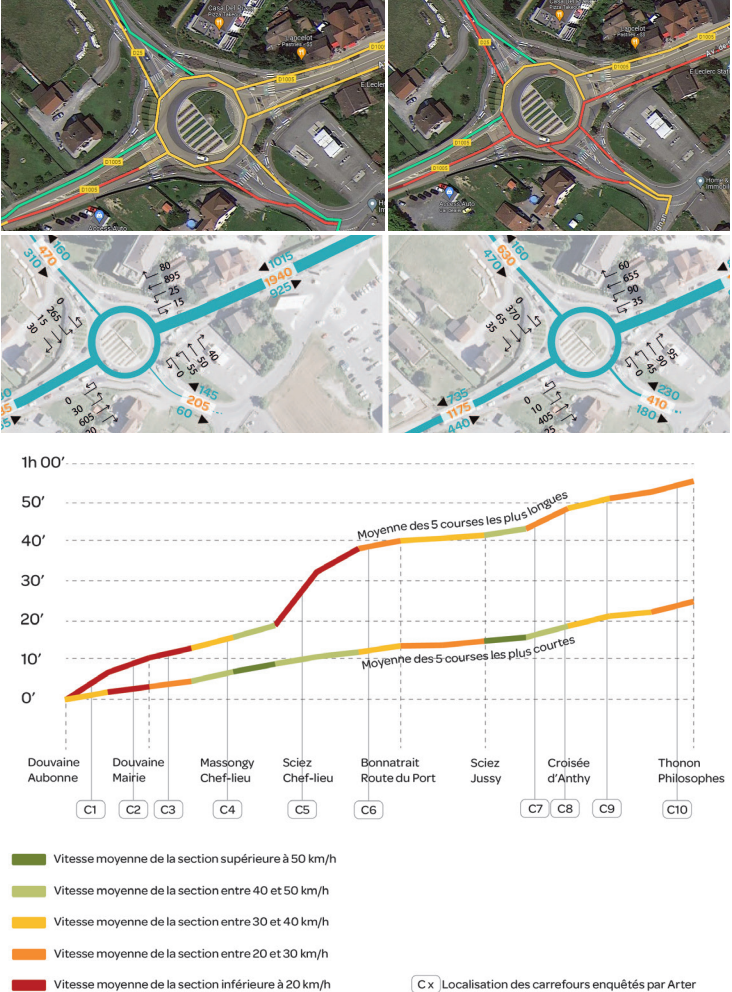
Analyse des équipements et fonctionnement des carrefours à feux ▼



Carte de synthèse, priorisation des actions et coûts ▼



Analyse des flux, de la saturation des carrefours et spatialisation des temps perdus par les transports publics ▼



MAÎTRE D'OUVRAGE

Thonon Agglomération (74)  
Valentin DEDAMI - Responsable service Mobilité - 04 50 31 25 00

DESCRIPTIF MISSION / PROJET

La RD1005 relie Thonon-les-Bains à Genève. Cet axe traverse et irrigue des communes importantes du Chablais (démographie, services publics, emplois, zones commerciales...), qui ont également une position de carrefour routier (sur des axes Nord <> sud) : Sciez et Douvaine notamment.

L'ensemble de l'axe RD1005 est aujourd'hui fortement saturé aux heures de pointe. Les lignes de transports publics qui l'empruntent accusent d'importantes pertes de temps de parcours (irrégularité,...) qui nuisent à l'attractivité des transports en commun.

- Le travail d'Arter a permis de mettre en évidence :
- Les carrefours saturés (comptages directionnels aux heures de pointe) et ceux qui ne l'étaient pas.
  - Les tronçons où les bus perdent le plus de temps (analyse des temps de parcours GPS des bus)
  - Les potentiels de report modal (données INSEE).
  - Les modalités et coûts des mesures nécessaires de priorisation des transports publics.

Cette étude a permis d'inscrire le projet de priorisation des transports en commun sur la RD1005 au «Projet d'Agglomération 5 du Grand Genève» et ainsi au maître d'ouvrage d'obtenir des subventions clés pour sa mise en œuvre.

INFOS PROJET

Mission | Expertise mobilité dans le cadre de projet(s) d'aménagement  
Date | 2024  
Équipe | ARTER (mobilité) - Ceryx (SLT)  
Resp. de l'étude ARTER | G. ARNAUD - L. BADIER  
Montant mission ARTER | 26 005 €HT  
Montant travaux | 8 590 000 €HT  
Étendue projet | 17 km