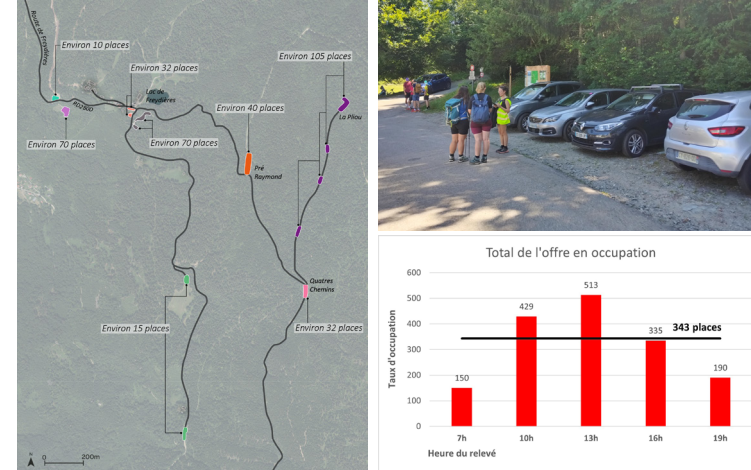


ÉTUDE DE MOBILITÉ EN VUE DU RÉAMÉNAGEMENT DU SITE DE FREYDIÈRES | REVEL 38

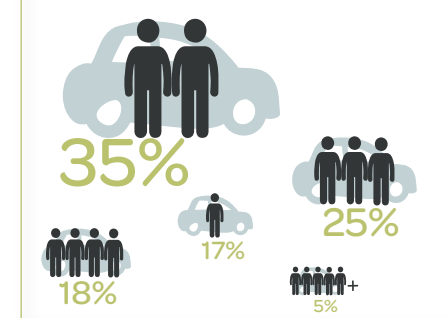
Problématiques actuelles de mobilités ▼



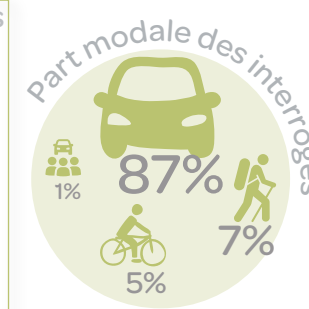
Enquêtes d'occupation du stationnement ▼



Taux d'occupation des voitures



Enquête interview des pratiquants du site de Freydières ▲



MAÎTRE D'OUVRAGE

Communauté de commune Le Grésivaudan (38)
 Jean-Baptiste LE MEUR, Chargé de projet
 Contact : 04 76 97 94 17 - jblemeur@le-gresivaudan.fr

DESCRIPTIF MISSION / PROJET

La communauté de communes Le Grésivaudan ainsi que la commune de Revel ont souhaité améliorer les stationnements, leurs accessibilités et leurs emprises sur l'espace public, tout en améliorant les cheminements piétons et vélos au sein du site de Freydières, et particulièrement de la «Place de Freydières», coeur du site.

ARTER a été missionné pour réaliser un diagnostic des mobilités à l'échelle globale du site, intégrant une enquête d'occupation du stationnement, des relevés de terrain et une enquête interview auprès des visiteurs du site. Dans une seconde partie, l'étude a également permis de mettre en lumière les manquements d'aménagement sur la place principale du site, et de proposer une esquisse d'aménagement de ce secteur, améliorant la sécurité des modes actifs, réduisant la place de la voiture, offrant des espaces de détente et l'intégration de toilettes sèches.

L'objectif était de proposer un aménagement qualitatif, tout en limitant l'impact visuel et écologique du projet, en rendant perméable les stationnements et en s'intégrant visuellement dans un territoire de montagne.

Cette proposition d'aménagement sur la place principale est complétée par un corpus de fiches-actions permettant de réorganiser le stationnement à l'échelle globale du site et de promouvoir le report modal.

Toutes les propositions ont fait l'objet d'un chiffrage et d'un phasage.

INFOS PROJET

Mission | Étude d'aménagement d'espaces naturels et/ou de loisirs
Date | 2024
Équipe | ARTER (mobilités)
Resp. de l'étude ARTER | A.STUMMER
Montant mission ARTER | 12 970.00 €HT

ARTER
 paysage | urbanisme | mobilité



Esquisse d'aménagement sur la Place de Freydières ▼

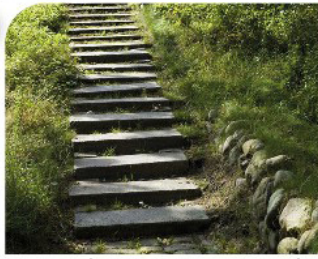
7 Aménagement de la "Place de Freydières"

4



Changement de revêtement permettant de marquer les traversées piétonnes

5



Emmarchement permettant d'accéder aux aménagements

6

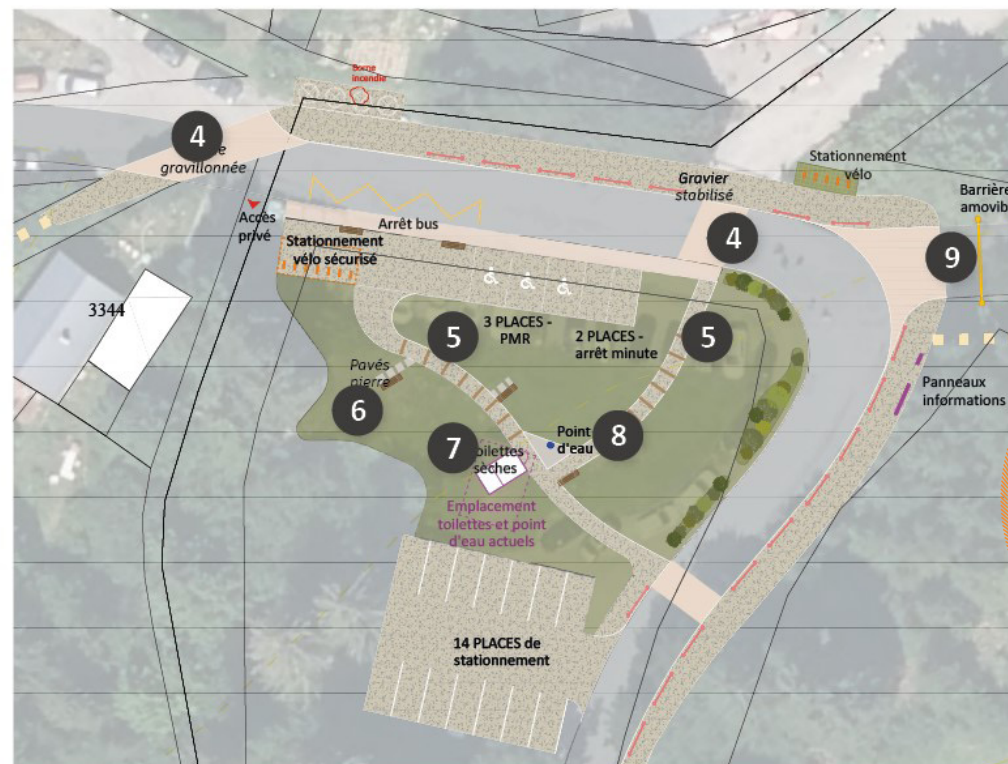


Pavage en pierre, type pas japonais permettant de marquer les chemins

7



Toilettes sèches intégrées tout en conservant le traitement de l'eau ARTER



8



Marquer la présence de l'eau potable, actuellement peu visible



Programme opérationnel - Site de Freydières - Le Grésivaudan
 Étude de mobilité

9



Barrière amovible selon le choix



▲ Proposition de matériaux



▲ Proposition de scénarios