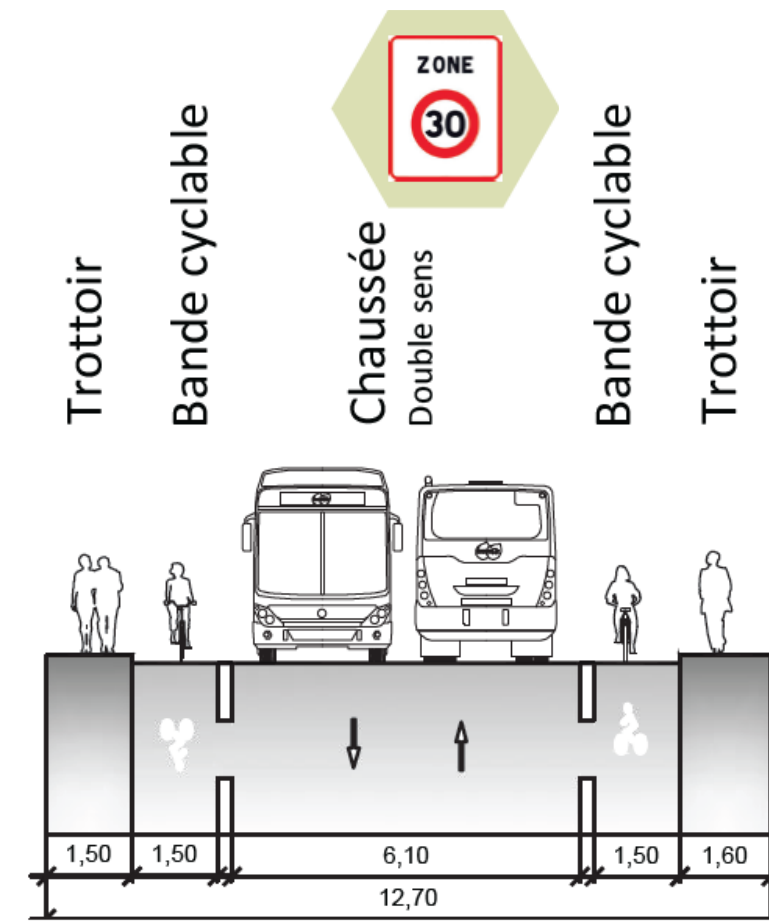
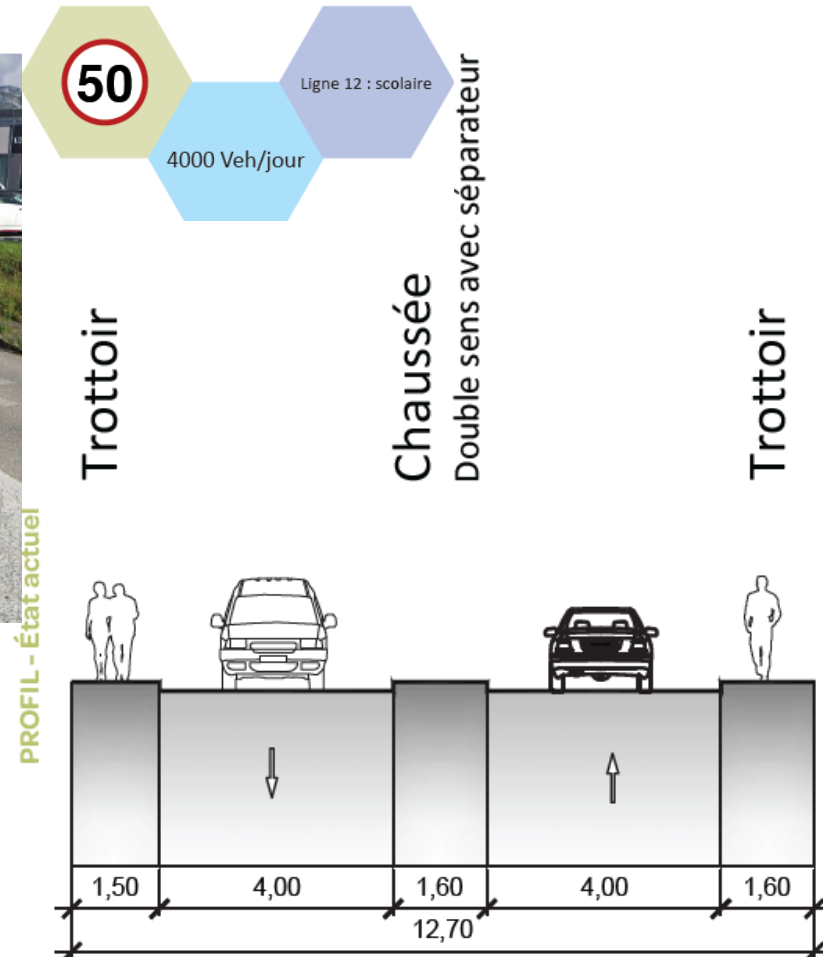


ETUDE FAISABILITÉ AMÉNAGEMENT DE 2 AXES CYCLABLES SUR SAINT-ALBAN-LEYSSE | 73

Analyse de l'état existant et des contraintes à prendre en compte ▼

Proposition d'aménagement ▼



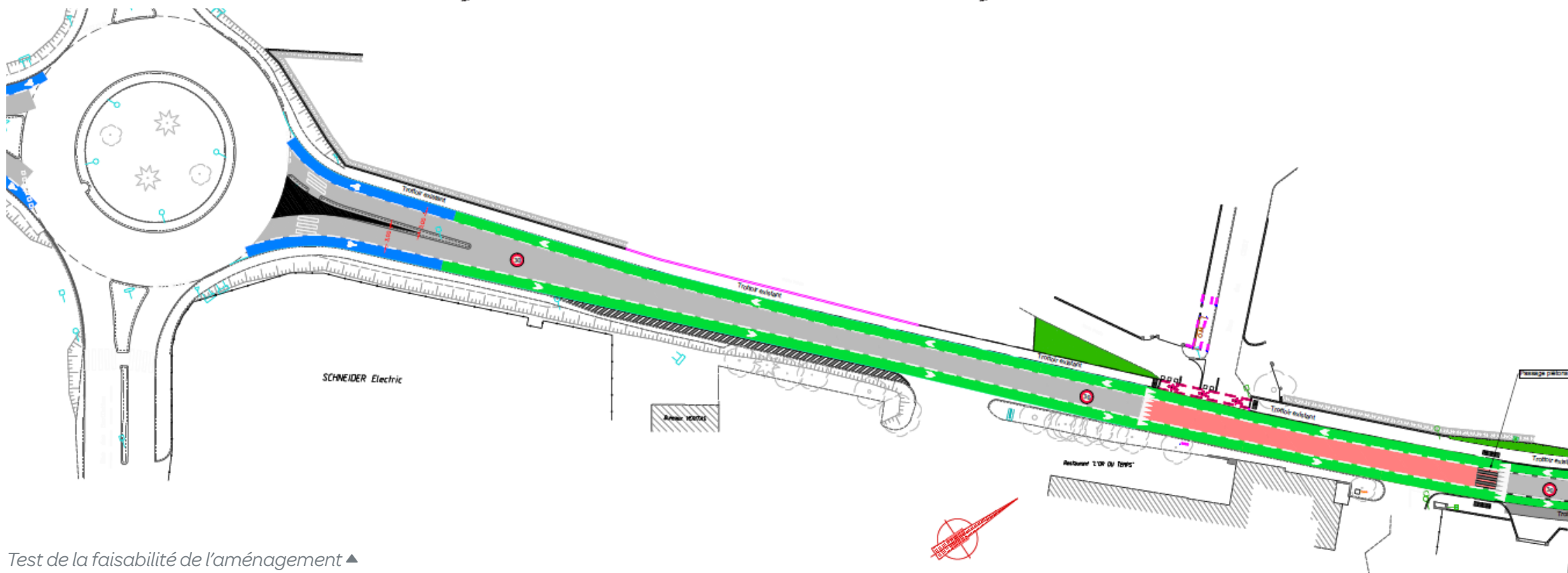
MAÎTRE D'OUVRAGE

Grand Chambéry (73)

DESCRIPTIF MISSION / PROJET

Suite à la réalisation de son plan de mobilité, la commune de Saint-Alban-Leyse, en lien avec Grand Chambéry, a souhaité initier une étude de faisabilité pour la mise en œuvre de deux itinéraires cyclables sur la Route de Plainpalais et la Rue des Écoles. Chacun de ces axes présente d'importantes variations de profil et d'usage (secteur résidentiel, commercial, zone d'activité...). L'enjeu de la mission consistait par conséquent à définir des aménagements continus sur l'ensemble de l'axe, adapté au profil d'usager susceptible d'emprunter l'itinéraire.

Pour réaliser cette étude, plusieurs variantes de profils d'aménagement ont été réalisés sur les sections-clés et associé à une analyse multicritère (analyse des forces et faiblesses). Après avoir échangé et validé des profils avec la MOA, le bureau d'étude EPODE a utilisé les profils validés pour passer sur une vue en plan et tester la faisabilité de l'itinéraire. Un chiffrage du coût de l'aménagement a également été réalisé.



INFOS PROJET

Mission | Expertise mobilité dans le cadre de projet(s) d'aménagement

Date | 2024

Équipe | ARTER (mobilité) - EPODE cotraitant (VRD)

Resp. de l'étude ARTER | L.BADIER

Montant mission ARTER | 8150 €HT

ARTER
paysage | urbanisme | mobilité



Test de la faisabilité de l'aménagement ▲