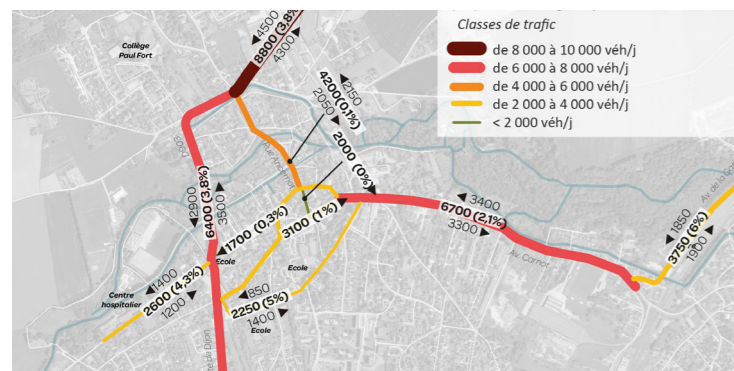
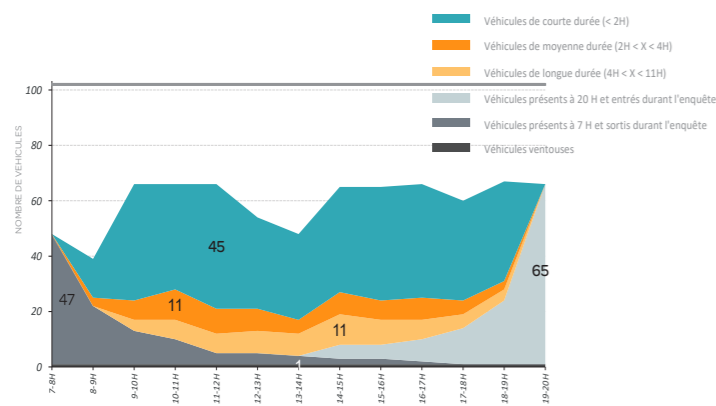


ÉTUDE POUR LA RÉALISATION D'UN SCHÉMA DIRECTEUR DES CIRCULATIONS ET DES ESPACES PUBLICS | 21

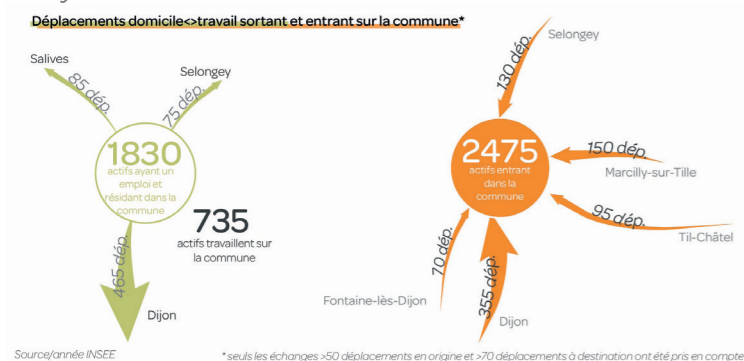


Un cadre paysager qualitatif mais un manque de qualité dans le traitement de certains espaces publics

Etat des lieux stationnement et trafic ▼



Analyse des flux INSEE ▼

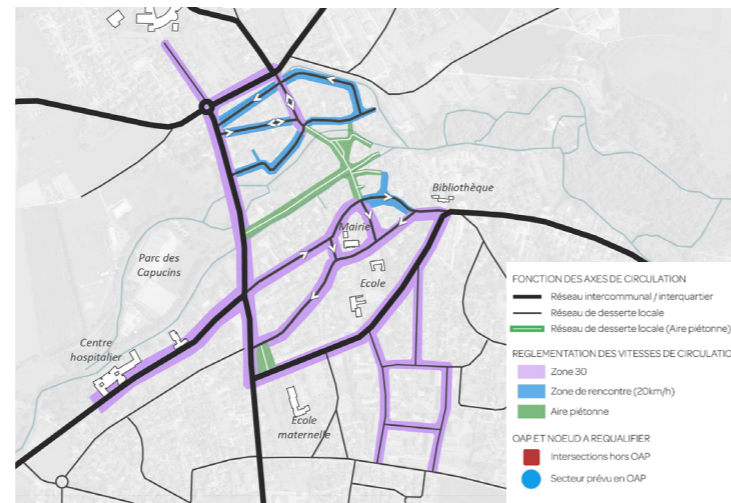


Scénarios de mobilité en faveur d'un apaisement fort du centre ▼

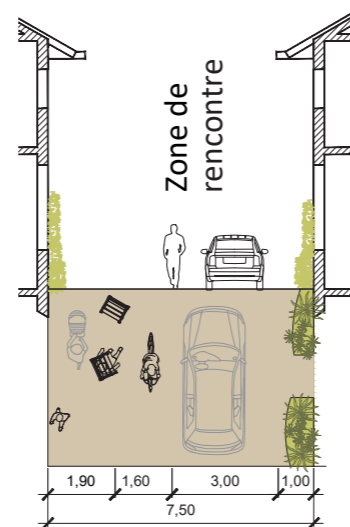
Développer les modes actifs

Sécurité routière

Réduction de la pollution et du bruit



Profils en travers types ▼

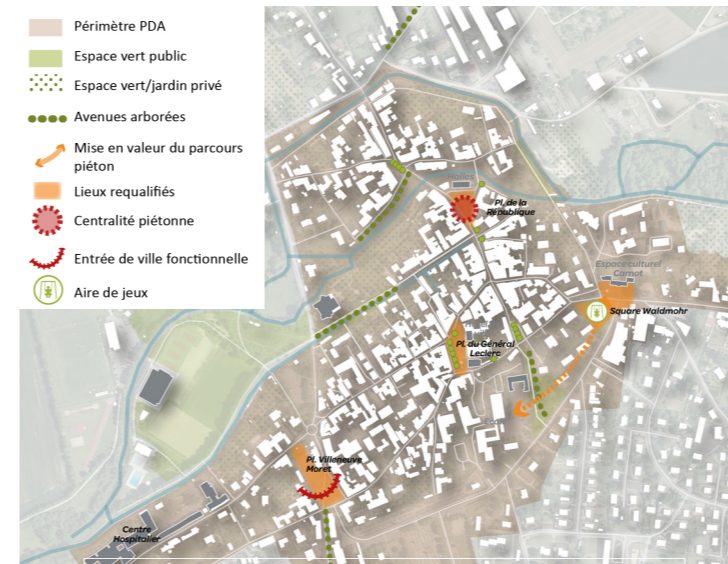


Enjeux et scénarios d'espaces publics ▼



Lutter contre les îlots de chaleur

Pacifier l'espace public pour le rendre plus vivant



MAÎTRE D'OUVRAGE

Ville d'Is-sur-Tille (21) - Contact : Maëlle WALTER, CP Petite Ville de Demain - 03.80.95.47.76

DESSCRIPTIF MISSION / PROJET

La ville d'Is-sur-Tille (4300 habitants) joue le rôle de centralité pour le territoire, elle dispose de commerces, emplois, services à la population. C'est une commune qui bénéficie d'un cadre paysager riche à valoriser. La commune, lauréate du programme Petites Villes de Demain, souhaite définir un schéma directeur des mobilités et des espaces publics confortant la vie locale et touristique tout en accueillant de nouveaux usagers pour dynamiser le centre-ville.

Cette étude sur l'ensemble du périmètre de la commune s'est déroulée en 3 phases :

- Un diagnostic alimenté par un travail important de terrain, d'enquête de stationnement et de circulation, et d'une enquête en ligne auprès des usagers de la commune sur leurs pratiques de mobilité, des commerces et des espaces publics de la commune ;
- Une seconde phase de scénarios co-construite avec les habitants et les commerçants lors d'ateliers, suivi d'un arbitrage sur les solutions retenues en COPIL associant les acteurs du territoire.
- La dernière phase vise à développer des fiches actions opérationnelles permettant à la commune de définir un plan pluriannuel d'investissement issu notamment d'un travail de priorisation mené avec les habitants. Des esquisses sur les principales places du centre ont permis aux acteurs de préciser leur projet.

INFOS PROJET

Mission | Étude centre-bourg / Étude d'organisation des mobilités et du stationnement

Date | 2025

Équipe | ARTER mandataire (Mobilité) - memo (Intelligence collective)

Resp. de l'étude ARTER | G.BOIS

Montant mission ARTER | 50935 €HT

Étendue projet | Périmètre communal

ARTER

paysage | urbanisme | mobilité



LES TEMPS DE CONCERTATION

Balade urbaine ▼



Proximité et implication



Atelier commerçants ▼

