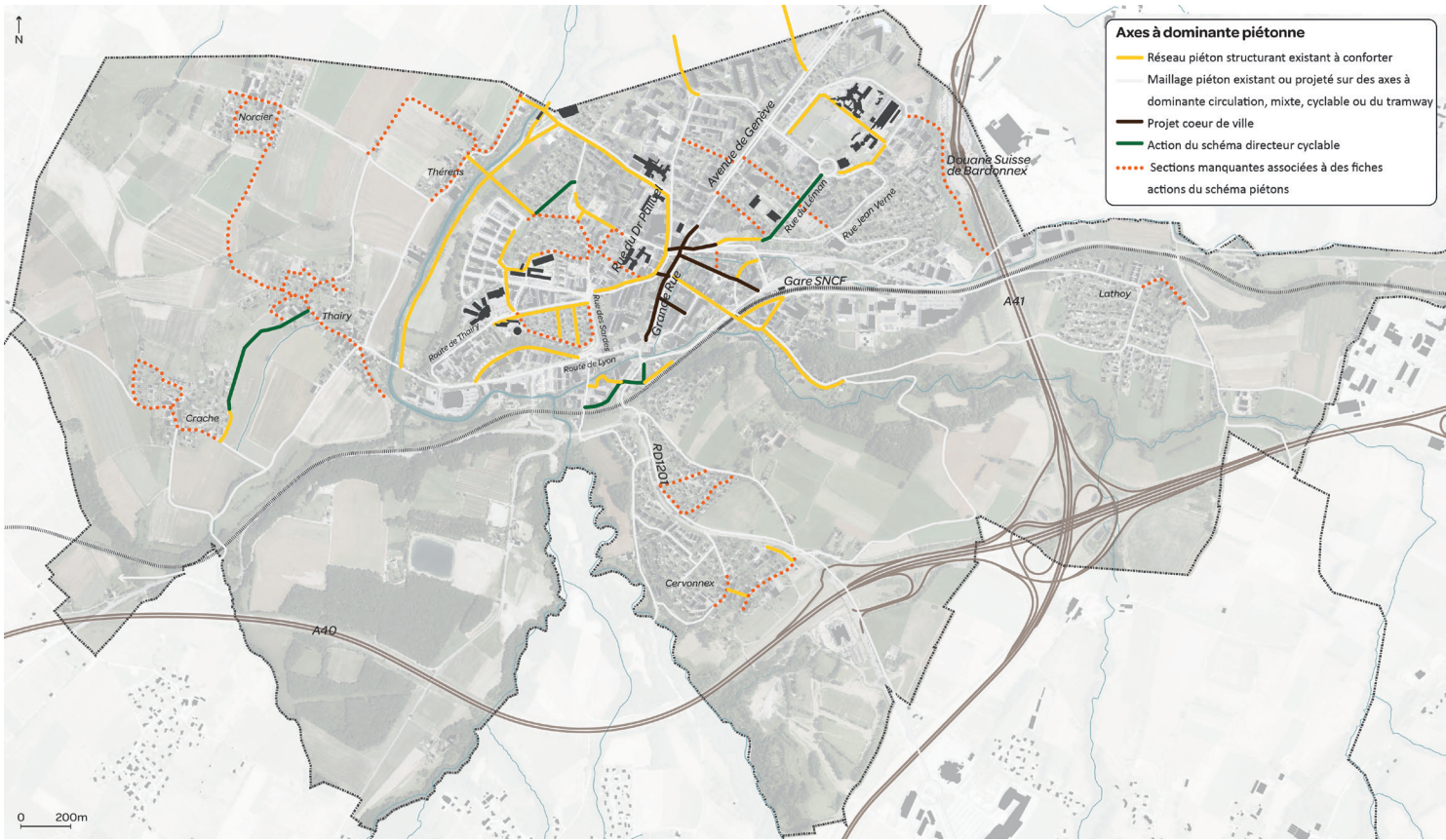


RÉALISATION DU SCHÉMA DIRECTEUR PIÉTON | SAINT-JULIEN-EN-GENEVOIS 74

LE SCHÉMA DIRECTEUR PIÉTON

Schéma des liaisons à dominante piétonne / lien avec les projets ▼



Les fiches actions ▼

Fiches actions - schéma directeur piétons

ACTION N°3 : CHEMIN DE LA FERME - CHEMIN DU CRÊT MILLET - RUE DE LA PLATIERE

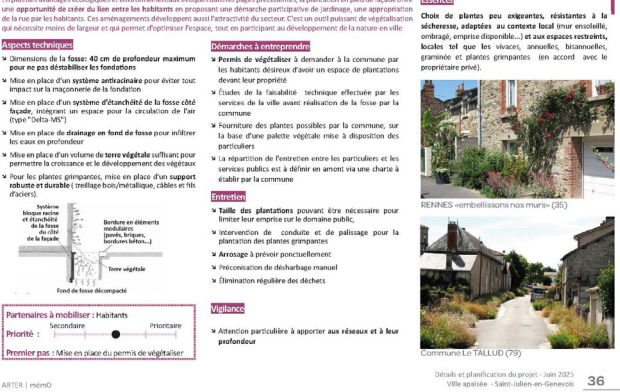


Fiches actions - schéma directeur piétons



Fiches actions - schéma directeur piétons

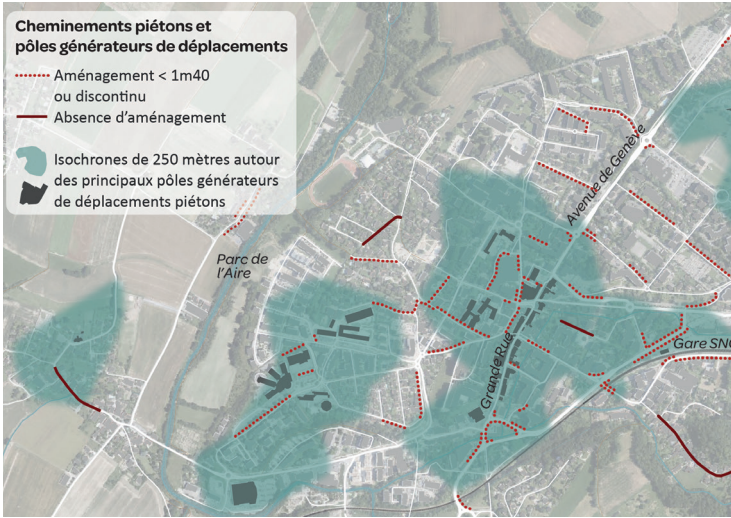
ACTION N°12 : LA VÉGÉTALISATION EN PIED DE FAÇADE, POUR LES HAMEAUX



Fiches actions - schéma directeur piétons

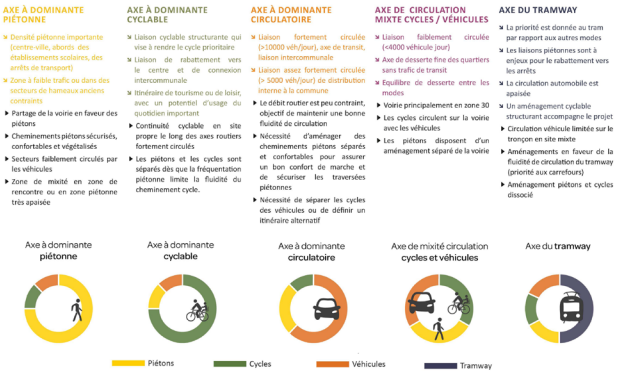


Diagnostic - zones d'intensité piétonnes et discontinuités ▼

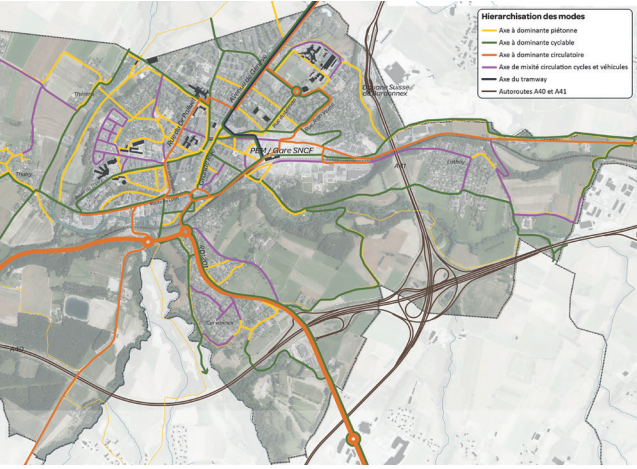


LA HIÉRARCHIE MULTIMODALE

Hiérarchisation multimodale des voiries : 5 typologies d'axes



ARTER | memO



MAÎTRE D'OUVRAGE

Mairie de Saint-Julien-En-Genevois (74)

Contact : Jérôme DI CAMPO - 06 84 73 25 94

DESCRIPTIF MISSION / PROJET

L'élaboration du schéma directeur piéton s'inscrit dans la continuité du schéma directeur cyclable élaboré en 2024. La commune a de nombreux projets sur son territoire qui auront un impact sur les modes de déplacement et notamment la marche. La commune souhaite approfondir sa connaissance des enjeux piétons, et identifier les leviers qui permettront de favoriser et de développer la marche.

Ce projet fait également écho à des réflexions complémentaires sur la ville apaisée / ville du quart d'heure, la bonne santé des citoyens, les enjeux climatiques, le sentiment de sécurité sur l'espace public.

La démarche s'est déroulée en trois étapes :

- La réalisation d'un état des lieux des aménagements existants et la prise en compte des projets en cours. Diagnostic complété par une analyse d'usage sur la base d'un questionnaire qualitatif administré à un panel d'utilisateurs.
- La seconde étape visait à proposer une hiérarchisation multimodale des réseaux afin d'affirmer les secteurs où la circulation piétonne deviendra dominante.
- La dernière étape d'élaboration du schéma a permis de décliner le schéma en fiches actions spatialisées ou thématiques afin de permettre à la commune de bénéficier d'un outil de planification et de priorisation.

INFOS PROJET

Mission | Étude d'organisation des mobilités

Date | 2024-2025

Équipe | ARTER (Mobilité) - memO (concertation)

Resp. de l'étude ARTER | G. BOIS

Montant mission ARTER | 20750 € HT

ARTER
paysage | urbanisme | mobilité

