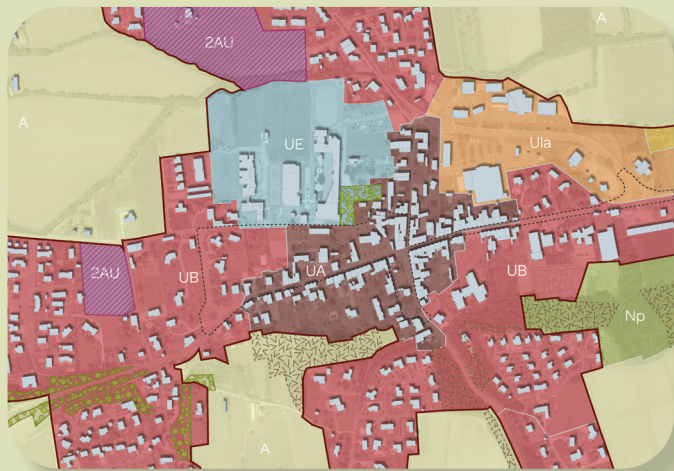


Zonage actuel ▼



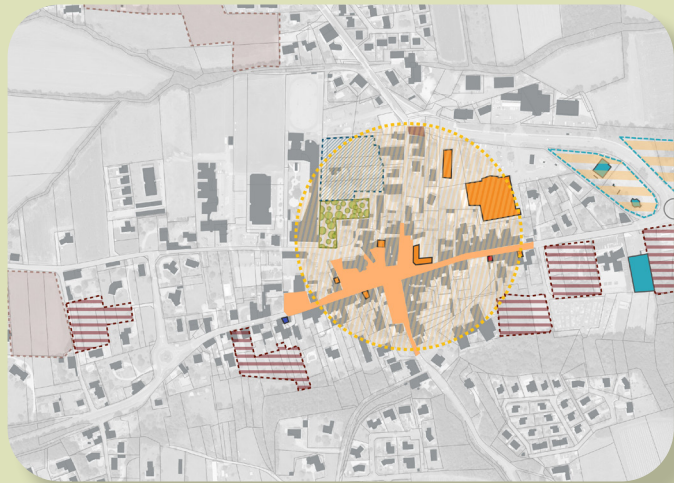
Analyse de l'offre commerciale ▼



Repérage des potentialités foncières ▼



Stratégie retenue à long terme ▼



Croquis d'intentions en axonométrie travaillés pour la pré-figuration des scénarios sur un îlot en renouvellement ▼



## MAÎTRE D'OUVRAGE

Commune de Saint-Sorlin en Valloire - Contact :  
Guillaume LUYTON, Maire - 04 75 31 32 15

## DESCRIPTIF MISSION / PROJET

Arter réalise actuellement la maîtrise d'oeuvre du réaménagement de la traversée du centre-village (RD1) en redonnant une vocation plus urbaine et apaisée de Saint-Sorlin. Les élus souhaitent à présent poursuivre les actions amorcées et conforter ce réaménagement en portant une réflexion plus élargie par la mutation du tissu bâti en faveur d'une urbanisation et/ou d'un renouvellement urbain stratégique. L'étude a ainsi permis de:

- **Fixer les principes et les invariants inhérents au renouvellement d'un îlot central** au cœur de bourg ( cf croquis ci-contre). La commune pourra ainsi engager un dialogue avec les opérateurs à l'appui de ses ambitions et travailler une réelle centralité en recentrant l'offre commerciale autour de l'église en maximant les liens avec le pôle du Super U.
- **Acter une stratégie de long terme en termes de planification des derniers fonciers mobilisables:** L'analyse a permis de mettre en lumière le potentiel ( zone AU, dents creuses, divisions possibles, mutation à venir ..) et de le qualifier en termes de facilité de mise en oeuvre et tests capacitaires. Au regard d'un potentiel constructible important, la commune a fait le choix de phaser son développement dans les années à venir en fonction de ses priorités et la cohérence d'ensemble souhaitée. Une prochaine modification du PLU permettra de mettre en attente le potentiel foncier à l'Ouest avec des regroupements de parcelle. En revanche, sur l'entrée Est les élus souhaitent se donner davantage de temps de réflexion en instaurant un PAPaG .

## INFOS PROJET

Mission | Étude centre-bourg  
Date | 2024  
Équipe | ARTER mandataire (Urbaniste) - Programmes Urbains (Programmation)  
Resp. de l'étude ARTER | P.MARSCHALL  
Montant mission ARTER | 17 125 €HT