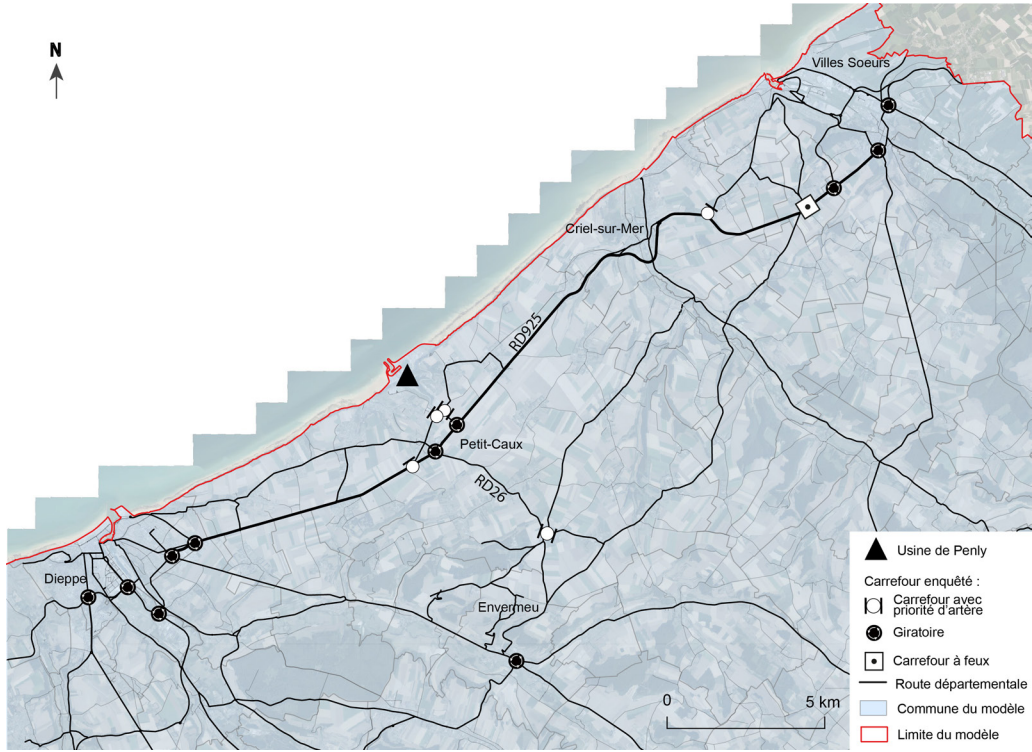
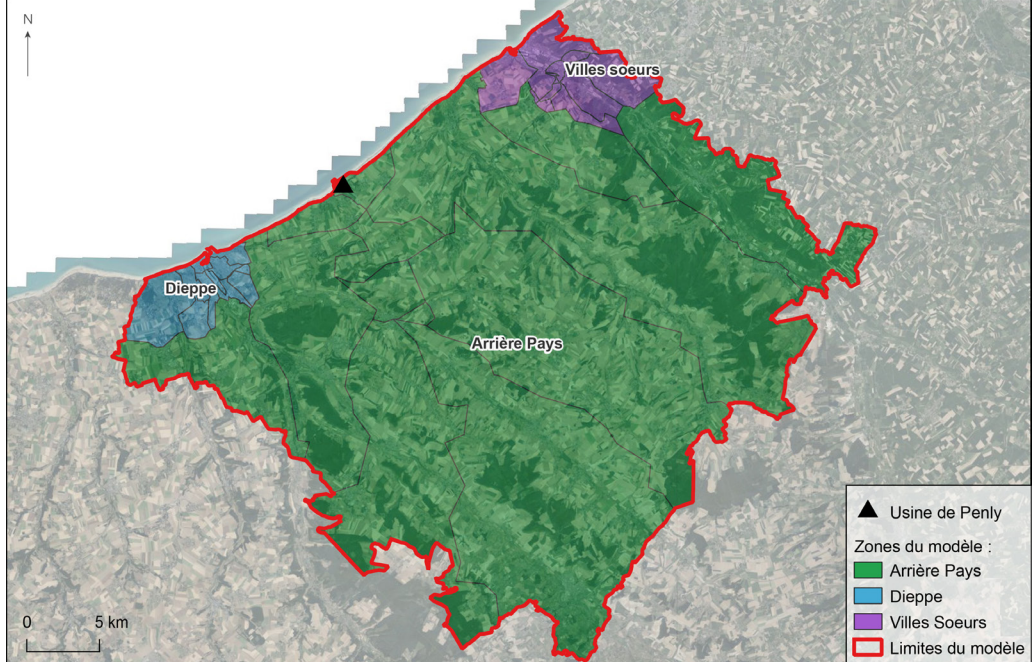


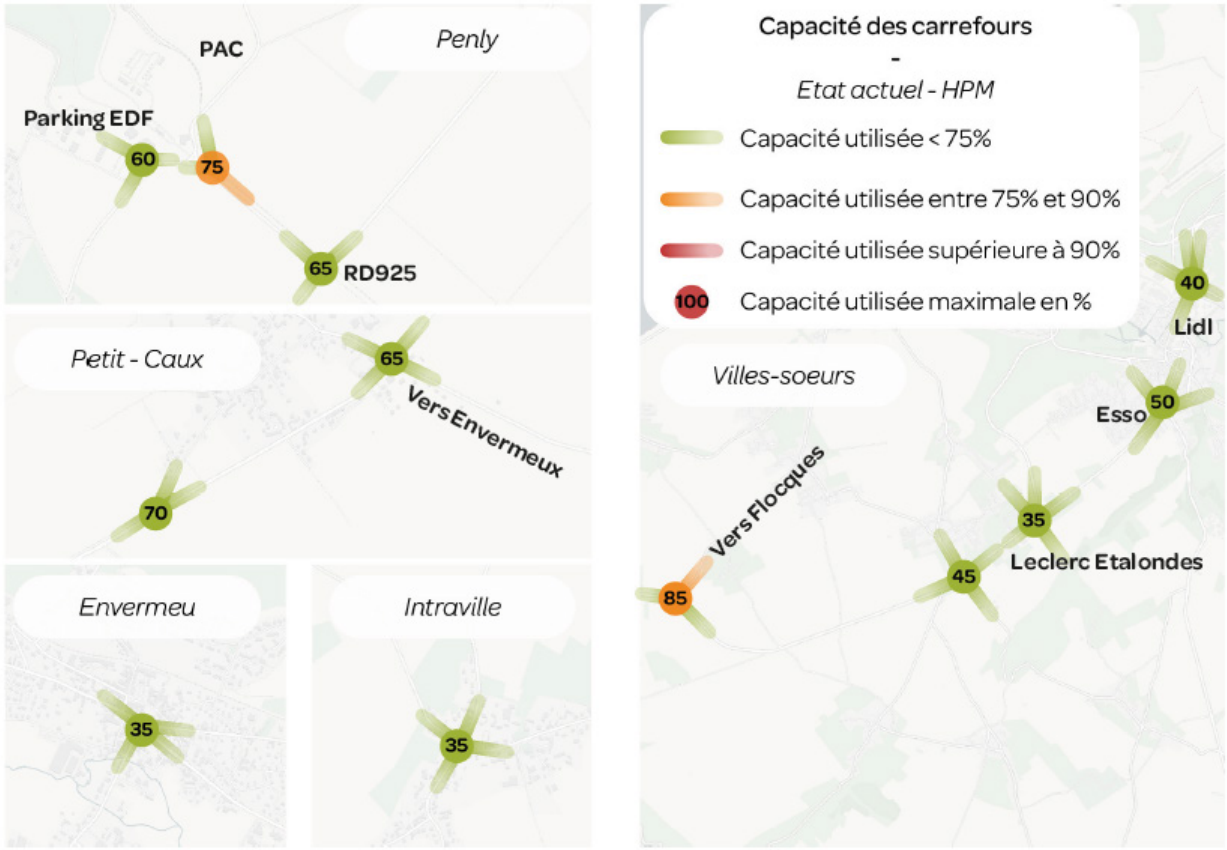
# MARCHÉ DE MAÎTRISE D'ŒUVRE EXTERNE POUR LA CONSTRUCTION D'UN POSTE D'ACCÈS CHANTIER ET D'UN PARKING DE CHANTIER SUR LE SITE EDF DE PENLY | 76

Emprise du modèle statique ▼



▲ Définition des carrefours à enquêter

Calcul de capacité automatisé des carrefours ▼



▲ Calcul des besoins en stationnement

## MAÎTRE D'OUVRAGE

**EDF, Groupe immobilier**  
Contact : Hind LAKHSSASSI, Responsable Programme  
07 64 46 01 82 / hind.lakhssassi@edf.fr

## DESCRIPTIF MISSION / PROJET

Le projet de construction d'un nouvel EPR sur le site de la centrale nucléaire de Penly constitue l'un des plus gros chantiers européens à venir sur les 15 prochaines années. Le chantier doit durer une dizaine d'année et se décompose en plusieurs phases. Lors du pic de fréquentation du chantier, jusqu'à 3500 personnes seront emmenées à se croiser sur une heure en entrée/sortie de site.

ARTER a été missionné par le groupe EDF afin de mesurer l'impact des ces flux sur le grand territoire. Pour cela une méthodologie sur-mesure à été réalisée, basée sur des comptages routiers et la prise d'hypothèse d'implantation des futurs employés, la part de covoiturage, les modes de transport employés... L'ensemble de ces données ont été agrégées dans un modèle statique de déplacement construit sous QGIS. Le recours au modèle a permis de pouvoir réaliser rapidement différentes itérations afin de calculer l'impact du chantier sur les carrefours existants, les besoins de stationnement... In fine, l'étude a donné lieu à plusieurs préconisations relatives au dimensionnement et à l'emplacement des parking relais, à l'aménagement de certains carrefours, à la modification de certains de circulation... Ces éléments ont constitué une aide à la décision pour la préparation du chantier et les discussions auprès des partenaires institutionnels.

## INFOS PROJET

**Mission** | Étude d'impact mobilité & stationnement  
**Date** | 2022-2023  
**Équipe** | V3D concept mandataire (VRD) - ARTER sous-traitant (Mobilité) - &COTONE (Environnement) - EUCLYD EUROTP (Topographie) -  
**Resp. de l'étude** ARTER | L.BADIER  
**Montant mission** ARTER | 54000 €HT  
**Montant travaux** | 1050000 €HT