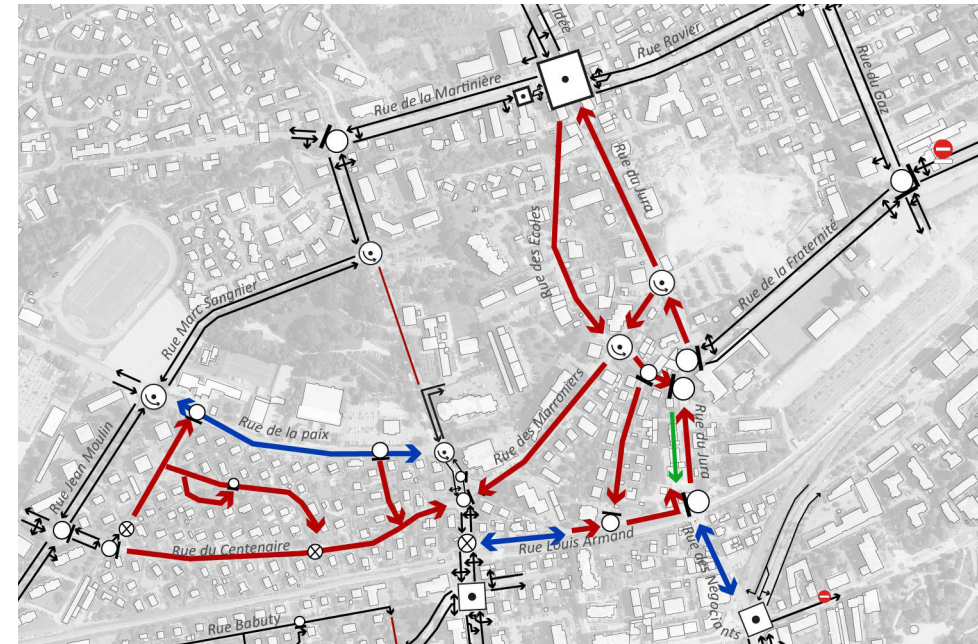


ÉTUDE DE TRAFIC DANS LE CADRE DU PLAN DE DÉPLACEMENT DE LA COMMUNE D'AMBILLY | 74

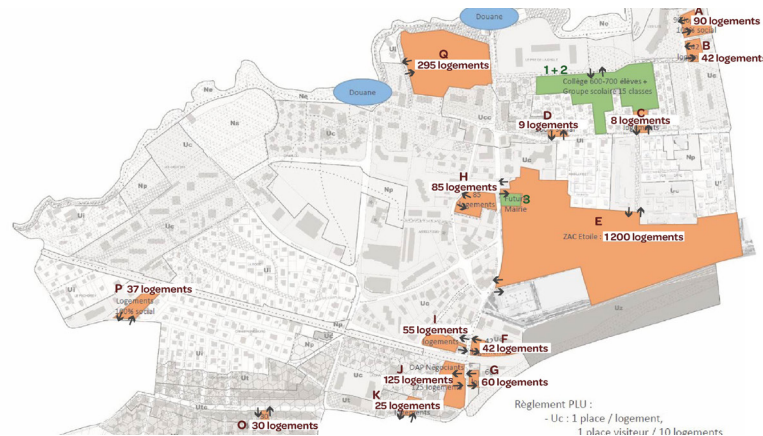
Résultats des comptages directionnels ▼



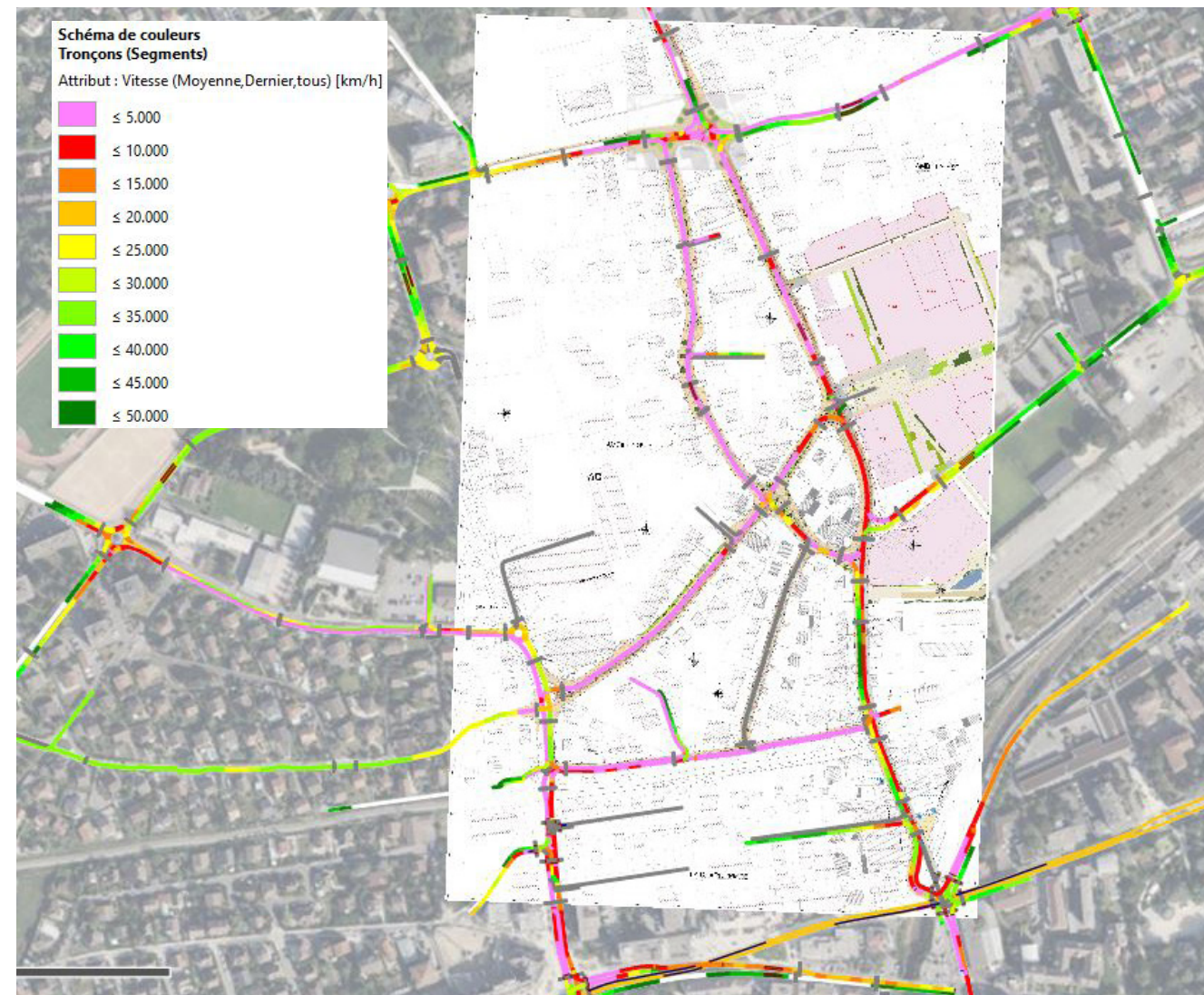
Évolution du plan de circulation pour le développement des pistes cyclables ▼



Carte des projets pris en compte par l'étude d'impact ▼



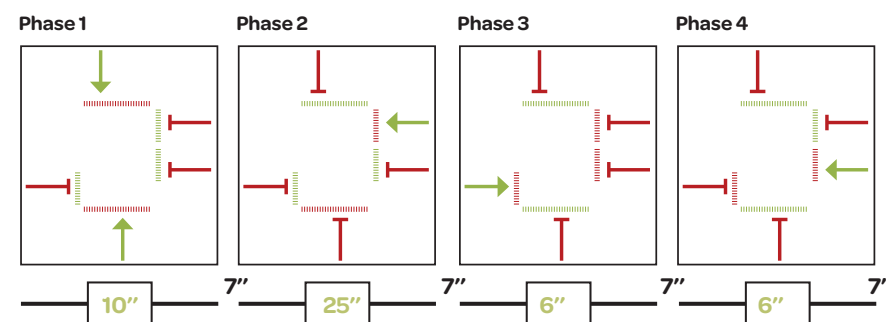
Extraits des simulations dynamiques (ici vitesses moyennes dans le scénario sans optimisation) ▼



Réalisation de fiches carrefours portant sur l'optimisation de la SLT ▼

Hypothèse de phasage à l'hrs

Cycle moyen de : 75"



Réserve de capacité (RC) du carrefour : -8%

Capacité utilisée par branche et remontées de file

Jaurès nord : RC -32 v/h. (0%) - L max. = saturé

Jaurès sud : RC 78 v/h. (36%) - L max. = 15 mètres

Marronniers : RC -127 v/h. (0%) - L max. = saturé

MAÎTRE D'OUVRAGE

Mairie d'Ambilly (74)

Contact : Céline GIRARD-HAVEL, Chargée de projets en Voirie et Espaces Publics - 04 50 84 07 88

DESSCRIPTIF MISSION / PROJET

La commune d'Ambilly est une commune de 6200 habitants, limitrophe du territoire Suisse, située entre Annemasse et la frontière. La municipalité porte un ambitieux projet de développement d'un réseau de pistes cyclables sur l'ensemble de son territoire. La réalisation de ce projet impose d'importantes modifications de son plan de circulation incluant la mise à sens unique de plusieurs voies de l'hyper-centre.

Arter a été missionné par la mairie pour évaluer la faisabilité «fonctionnelle» de ce projet et en affiner l'exploitation des carrefours : régime de priorité, SLT, prise en compte des modes actifs et des transports publics. Notre mission devait permettre d'alimenter une mission de maîtrise d'œuvre «VRD et paysage». Celle-ci a été lancée immédiatement après.

Notre travail a été organisé en 4 temps :

- Formalisation d'un diagnostic multimodal incluant une importante campagne de comptages (directionnels et origine/destination).
- Étude d'impact des projets de développement en 4 étapes : génération/distribution/répartition modale/affectation.
- Modélisation dynamique de l'état actuel et du projet selon plusieurs scénarios aux HPM et HPS.
- Formalisation des préconisations d'amélioration du projet.

INFOS PROJET

Mission | Étude d'organisation des mobilités

Date | 2023

Équipe | ARTER (Mobilité)

Resp. de l'étude ARTER | G.ARNAUD

Montant mission ARTER | 39 070 €HT

ARTER
paysage | urbanisme | mobilité

