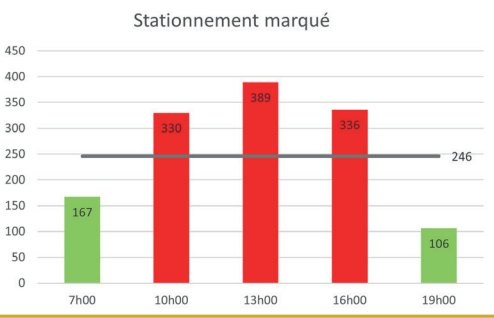
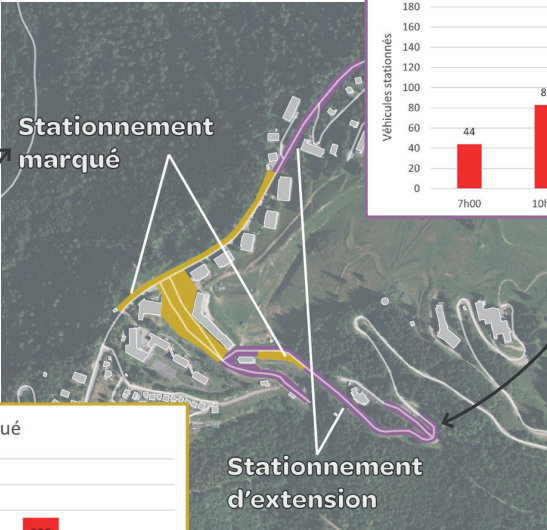


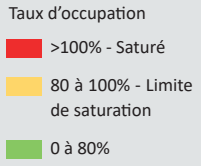
# CONCEPTION DES SCHÉMAS DE CIRCULATION DES TROIS STATIONS COMMUNAUTAIRES : LE COLLET, LES 7 LAUX ET LE COL DE MARCIEU ET ASSISTANCE À MAÎTRISE D'OUVRAGE POUR LA RÉALISATION DES TRAVAUX DE MISE EN ŒUVRE | 38

## Le Collet



**Un stationnement marqué à saturation**

- L'offre de stationnement marqué est concentrée sur la Place Marcel Dumas et le long de la RD 109 - Route de Fontaine Terre.
- L'offre de stationnement marquée est saturée à partir de 10h00 et jusqu'à 16h00.
- Le stationnement d'extension est concentré sur la Route des Gentianes et le long de la RD109 - Route de Fontaine Terre.



## Hiérarchisation des principaux enjeux

Évaluation des enjeux en saison hivernale et en saison estivale par site



	PRAPOUTEL		PIPAY		PLEYNET		LE COLLET		LE COL DE MARCIEU	
	Été	Hiver	Été	Hiver	Été	Hiver	Été	Hiver	Été	Hiver
Améliorer l'accueil des usagers et la lisibilité de la signalétique	●	●	●	●	●	●	●	●	●	●
Favoriser les usages alternatifs à la voiture, améliorer la desserte en transport en commun (services, fréquences, sécurisation,...)	●	●	●	●	●	●	●	●	●	●
Développer une stratégie de stationnement (optimiser les espaces, réglementer, revoir l'offre...)	●	●	●	●	●	●	●	●	●	●
Sécuriser les cheminements piétons entre les parkings et les secteurs d'activité	●	●	●	●	●	●	●	●	●	●
Développer la mobilité cyclable	●	●	●	●	●	●	●	●	●	●
Améliorer la qualité des espaces publics et les adapter aux usages (polyvalence des espaces entre l'hiver et les autres saisons)	●	●	●	●	●	●	●	●	●	●

## MAÎTRE D'OUVRAGE

Communauté de communes Le Grésivaudan (38)

Contact : Eva Saint-Arman - 04 76 97 94 14

## DESSCRIPTIF MISSION / PROJET

Arter a été mandaté pour réaliser les schémas de circulation sur les stations communautaires du Grésivaudan du Collet d'Allevard, des 7 Laux et du Col de Marcieu.

Les diagnostics abordent plusieurs points, notamment les réseaux de transports (type, état, réglementation), le trafic (débits et vitesses), le stationnement (enquêtes de rotation), les circulations piétons/cycles et le jalonnement.

La phase d'élaboration de scénarios oriente les solutions sur la signalétique et le jalonnement routier et piéton, les aménagements piétons et la politique de stationnement. Sur les 3 sites, l'enjeu majeur retenu par les différents acteurs est la hiérarchisation de l'information pour guider les usagers de plus en plus finement vers leur destination.

La phase 3 détaille les principes de jalonnement sur chaque site, et développe un schéma de jalonnement piéton et véhicule à l'échelle de la station de Prapoutel et de Pipay, localisant l'emplacement des mâts et les matériaux utilisés, en collaboration avec l'entreprise de graphisme Pigment des Bois. À l'issue de cette phase, Arter propose et chiffre des actions complémentaires d'aménagement à court moyen et long terme, ciblant les circulations multimodales, les espaces publics, la desserte TC, etc...

Arter propose d'affiner ces dernières actions en 2024 lors d'études de faisabilité.

Toutes ces étapes de diagnostics et d'élaborations des scénarios ont été co-construites avec des acteurs du territoire en collaboration avec les experts en concertation de l'entreprise mémO.

## INFOS PROJET

Mission | Étude d'organisation des mobilités et du stationnement

Date | 2023 - 2024

Équipe | ARTER (Mobilité, paysage) - EPODE (VRD) - - mémO (concertation) - Pigment des Bois (graphiste)

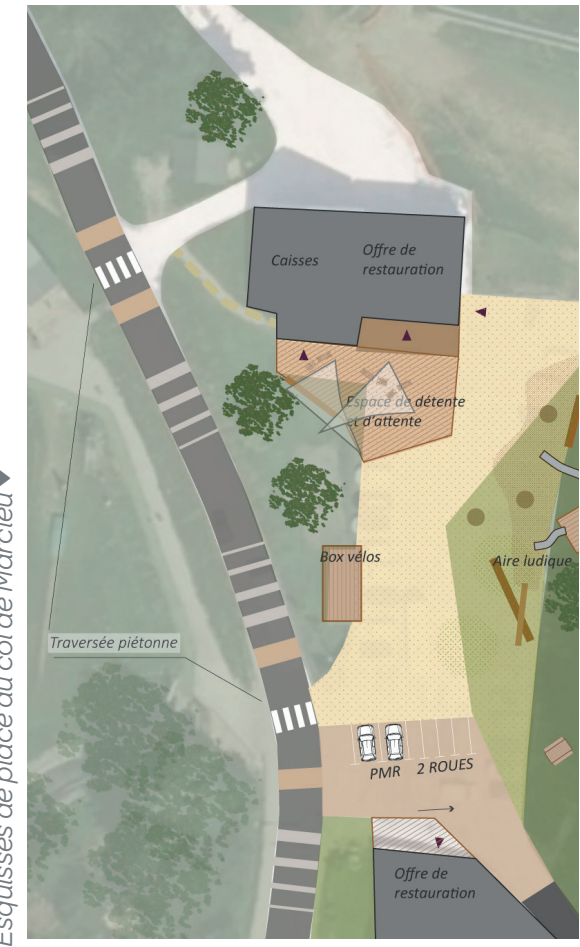
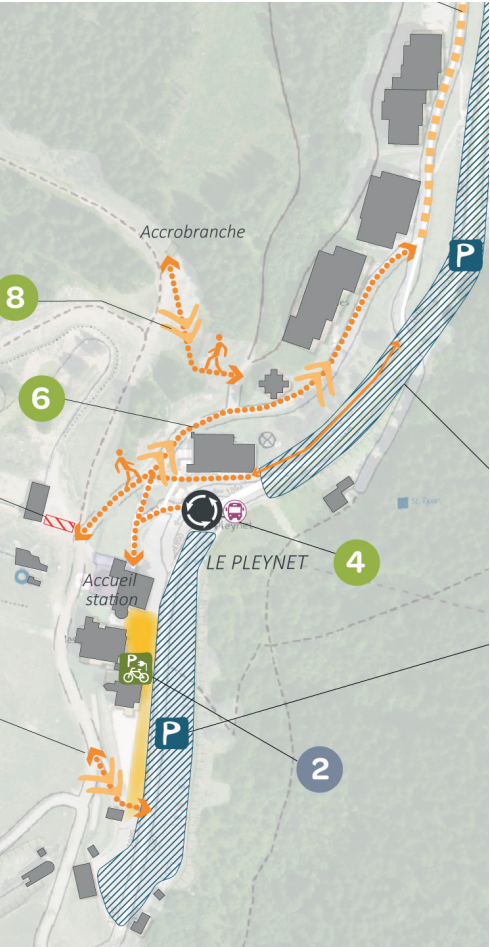
Resp. de l'étude ARTER | G. BOIS

Montant mission ARTER | 50025 € HT

**ARTER**  
paysage | urbanisme | mobilité



## Résultat de l'enquête d'occupation du stationnement ▲



## Hiérarchisation des enjeux ▲



## Esquisse de totem d'entrée de station ▼

