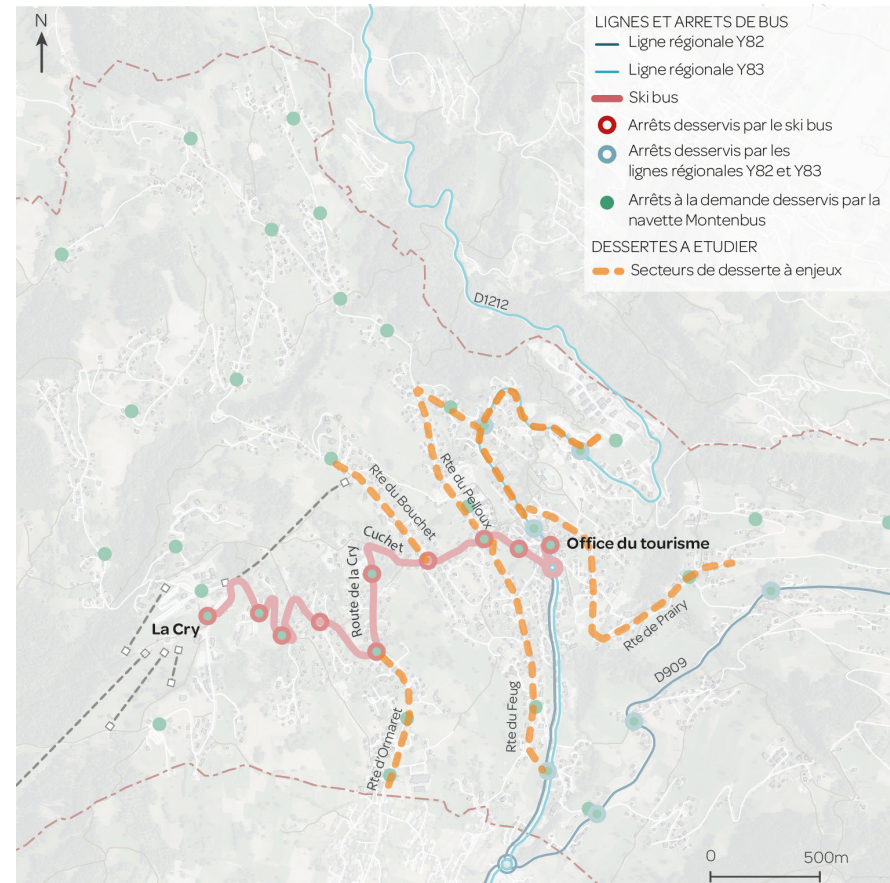
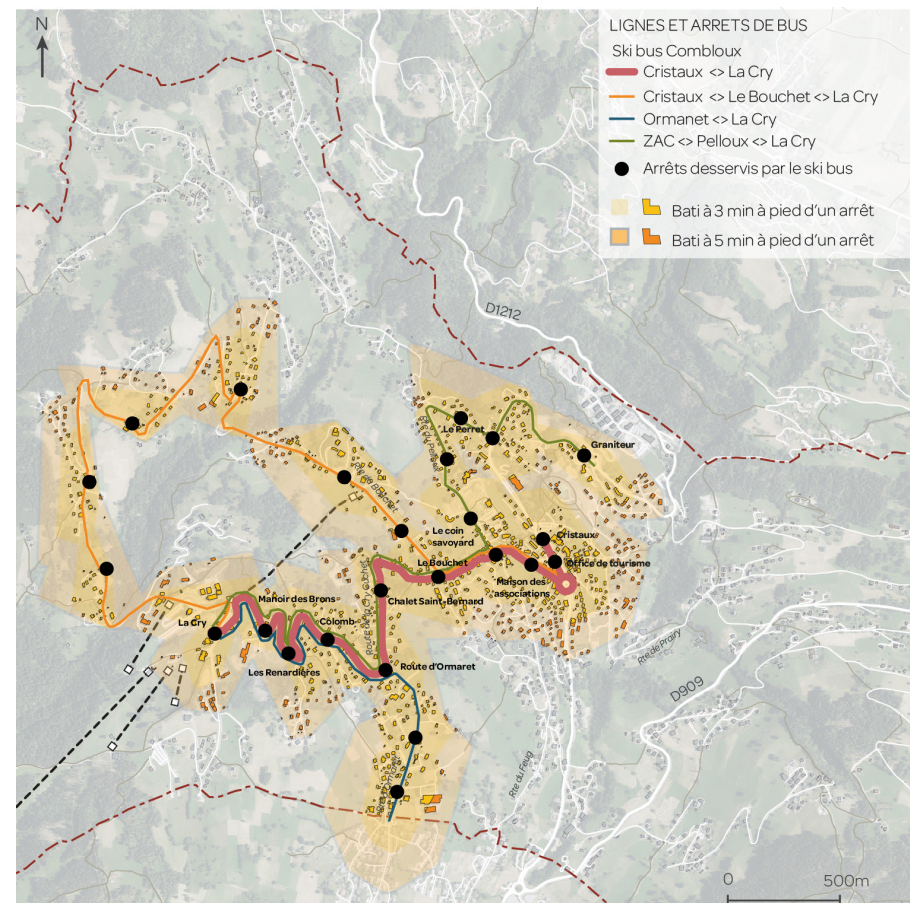


ÉTUDE DE PRÉFIGURATION D'UN SERVICE NAVETTE À COMBLOUX | 74

Carte des enjeux de desserte ▼



Nouvelle organisation proposée et couverture de desserte ▼



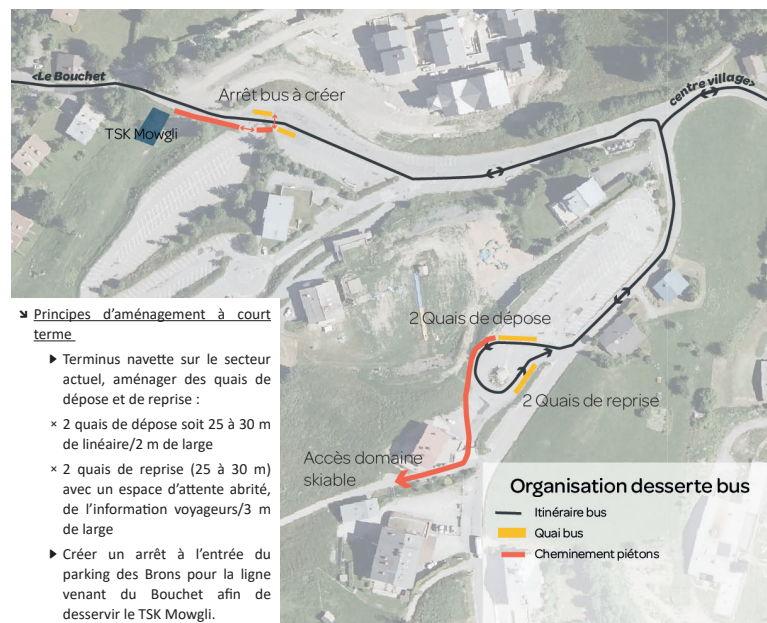
Exemple de fiche action pour l'aménagement du terminus navette à la Cry ▼

4 Créer un terminus bus fonctionnel

FICHE-ACTION

PRIORITÉ ○●○
Faible Moyenne Forte

Principe d'aménagement à court terme



Enjeux

- Créer un espace d'attente qualitatif, sécurisé et confortable
- Accueillir de manière fonctionnelle plusieurs lignes de bus
- Permettre le retournement des navettes

Illustration



► Combloux 74

► Le Sapey en Chatreuse (38)

Les partenaires à mobiliser

- × Commune

Enveloppe financière :

Travaux : 50 000 € HT (quais + abris)

MAÎTRE D'OUVRAGE

Mairie de Combloux (74)

Contact : Julie HODEAU - 04 50 58 60 32

DESCRIPTIF MISSION / PROJET

Combloux est un village station situé en Haute-Savoie. Ce village accueille une station de ski, qui n'est pas accessible directement depuis le centre-village. Le principal départ des remontées mécaniques se situe sur le secteur de la Cry à 3km du village et 250m de dénivelé.

La commune met en place une offre de transport en commun en hiver et en été pour relier le village avec le départ des pistes.

Cette étude a pour objectif de porter une réflexion sur la desserte globale de la commune en vue de développer de nouvelles lignes, pour favoriser le report modal de la voiture vers un mode de transport collectif et écologique. Cette solution de déplacement doit répondre aux besoins des habitants, des actifs, des saisonniers et des visiteurs de la station.

Suite à une étape de diagnostic, les secteurs à desservir ont été identifiés. Une organisation avec un axe central renforcé par 3 lignes a été proposée et détaillée.

L'enjeu d'accès au réseau par un aménagement satisfaisant des arrêts et des cheminements piétons a été mis en évidence afin d'assurer l'attractivité du nouveau réseau. La mise en œuvre devra aussi s'accompagner d'une communication importante auprès des usagers potentiels.

INFOS PROJET

Mission | Étude d'organisation des mobilités et/ou du stationnement

Date | 2022

Équipe | ARTER

Resp. de l'étude ARTER | G.BOIS

Montant mission ARTER | 19 150 €HT

