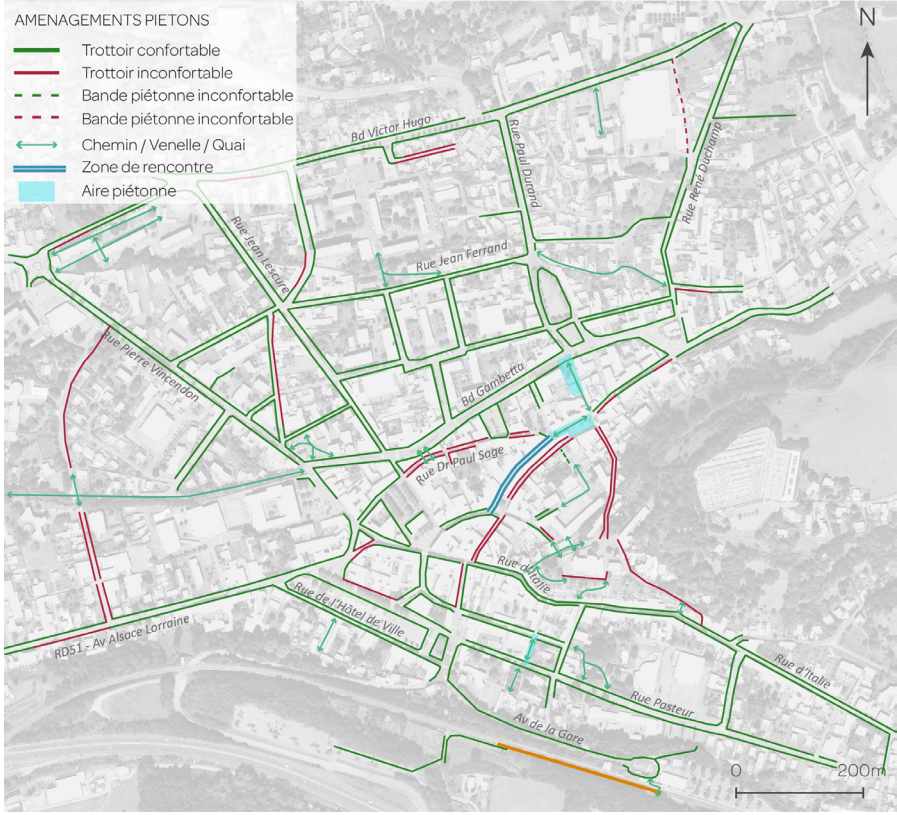


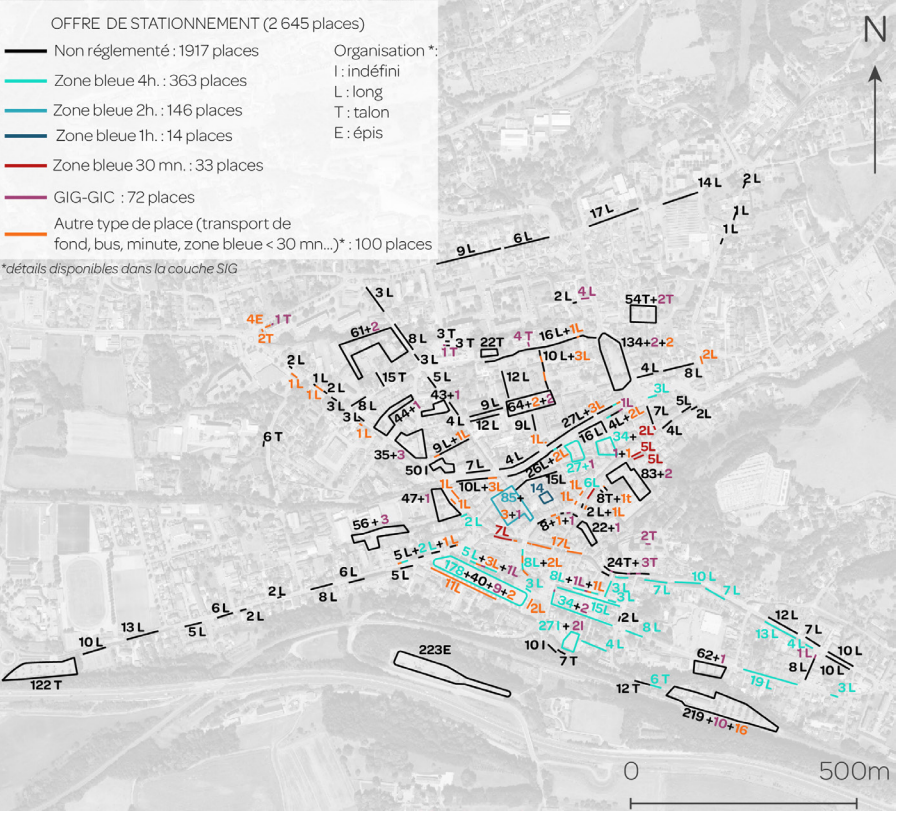
ETUDE DE MOBILITÉ DANS LE CADRE DU PROGRAMME PVD - VILLE DE LA TOUR DU PIN | 38

➤ DIAGNOSTIC :

Réseau piéton ▼

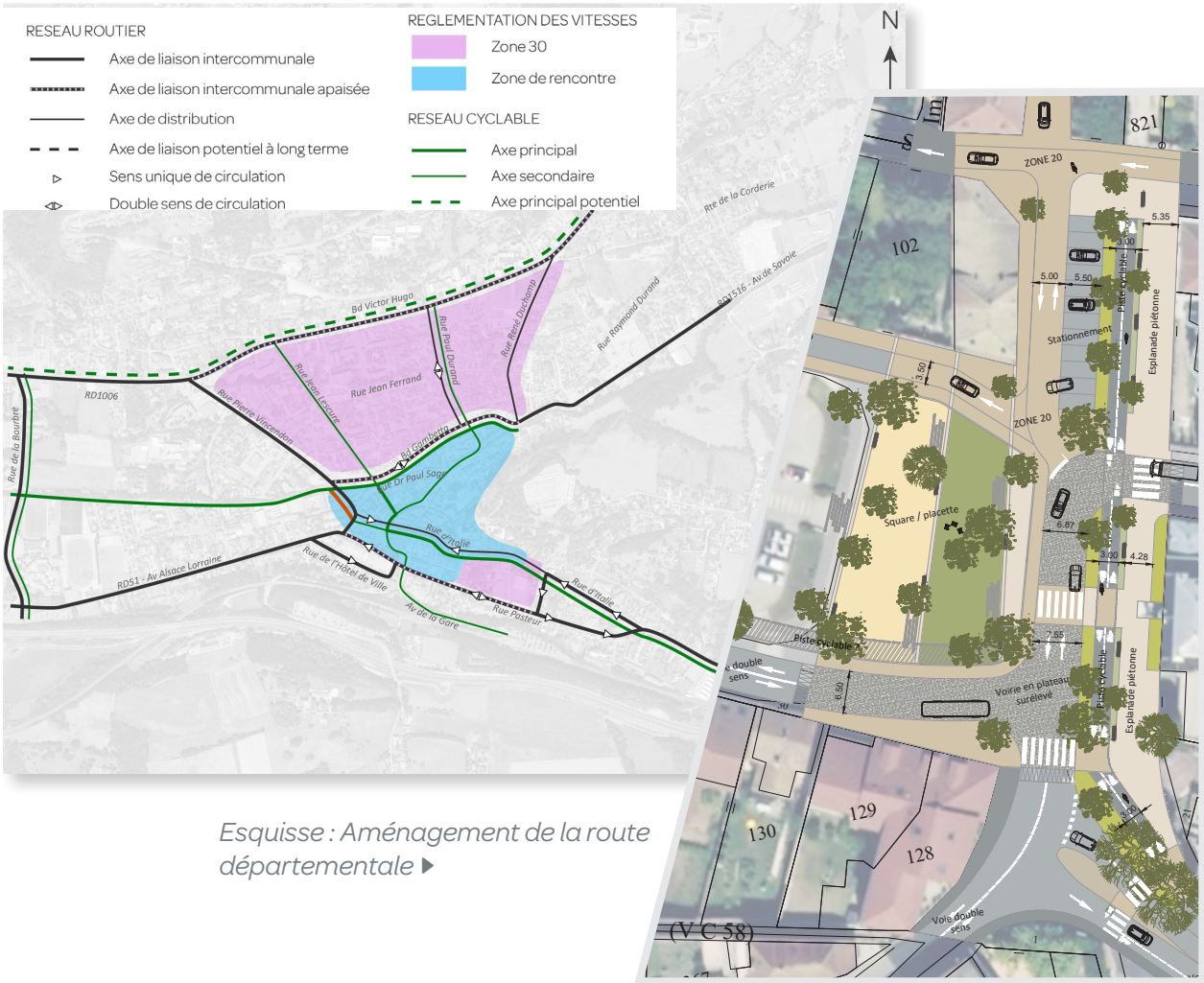


Offre de stationnement ▼



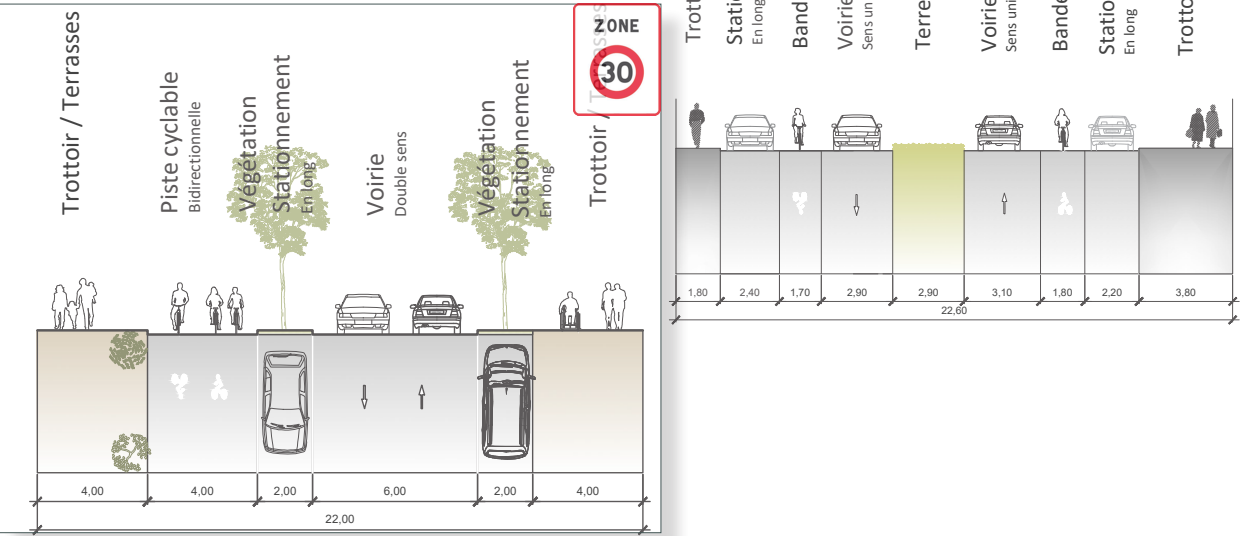
➤ PROPOSITION :

Trois scénarios proposés dont le troisième synthétise les deux premiers ▼



Esquisse : Aménagement de la route départementale ▶

Profil en travers illustrant la situation actuelle et proposée ▼



MAÎTRE D'OUVRAGE

Communauté de commune des Vals du Dauphiné (38)
Mairie de la Tour du Pin (38)

DESCRIPTIF MISSION / PROJET

Dans le cadre de l'appel à projet Petite Ville de Demain, La Communauté de Communes des Vals du Dauphiné ainsi que la commune de la Tour-du-Pin ont souhaité initié une étude globale des mobilités sur le centre-ville. Cette étude a abordé plusieurs thématiques : la circulation, le stationnement, le réseau piéton et cycle, la gestion des transport en commun et l'apaisement des espaces publics à travers le développement de zone à modulation de trafic. Cette étude s'est basée sur un gros travail de recueil de donnée sur le terrain (relevé des réseaux, enquêtes de stationnement, enquête origine/destination). Plusieurs scénarios ont ensuite été produits avec comme variable d'ajustement la hiérarchie du réseau viaire. Après discussion auprès des élus et la validation d'un scénario, celui-ci a été traduit sous la forme de plusieurs fiches-actions conçu comme des boîtes à outils qui permettront de passer en phase opérationnelle par la suite. Chaque fiche est associé à une estimation financière ainsi qu'à un phasage opérationnel pour accompagner les services dans la réalisation du projet.

➤ INFOS PROJET

Mission | Étude d'organisation des mobilités et du stationnement
Date | 2022
Équipe | ARTER (Mobilité)
Resp. de l'étude ARTER | L. BADIER
Montant mission ARTER | 21 800 €HT