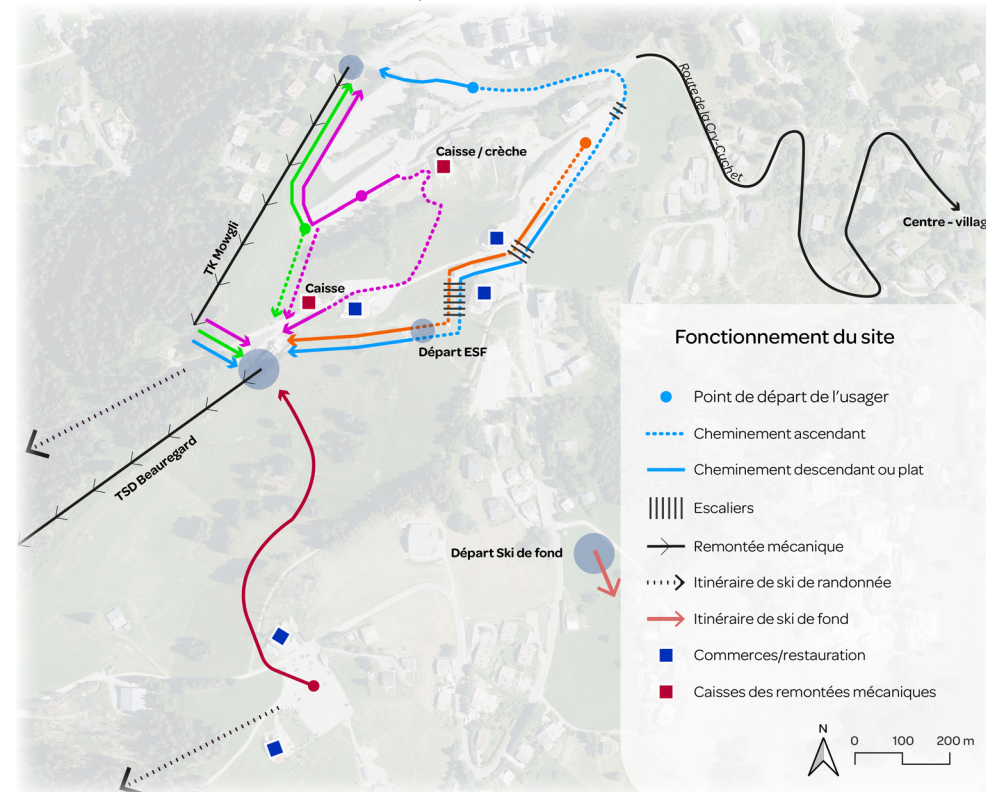


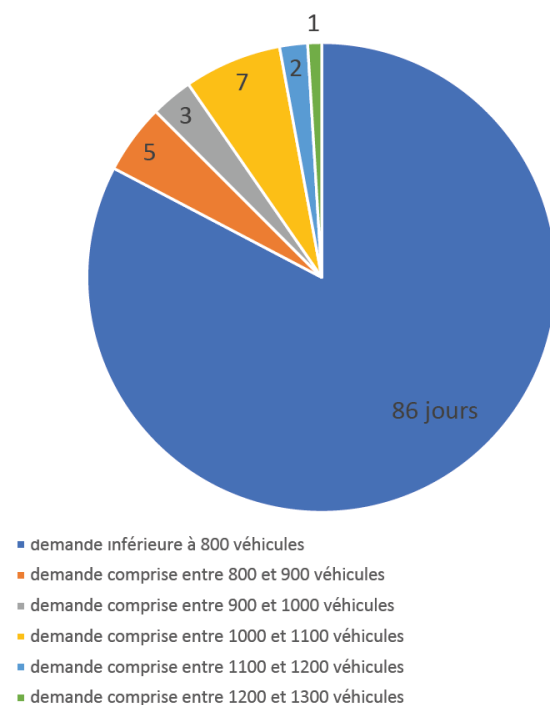
# ETUDE DE STATIONNEMENT ET DE DÉPLACEMENT DU SECTEUR DE LA CRY | 74

Analyse fonctionnelle des possibilités d'itinéraire pour accéder aux remontées mécaniques ▼



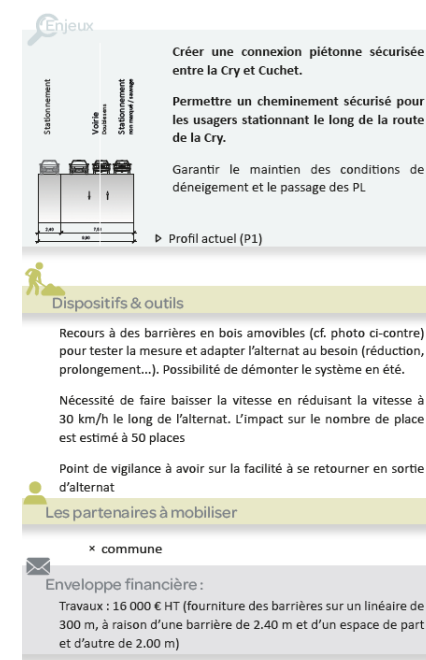
Analyse des données billettiques et calcul de la demande journalière de stationnement au cours de la saison ▼

Répartition journalière de la demande maximale en stationnement saison 2021-2022



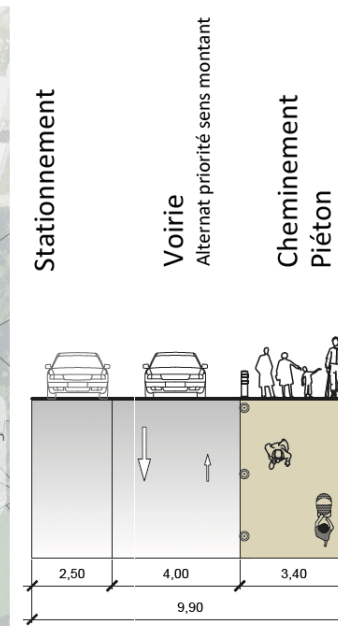
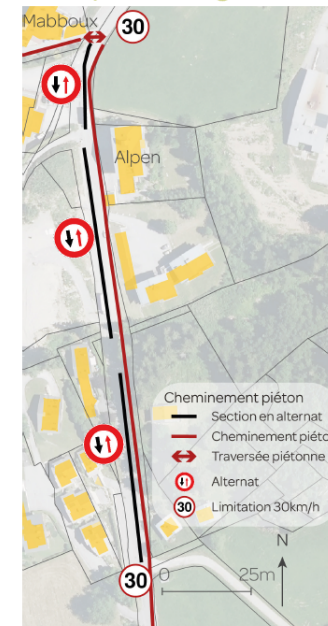
Fiche-action relative au développement des cheminements piétons ▼

## 1 Aménager un cheminement piéton sécurisé le long de la route la Cry



ARTER

### Principe d'aménagement



Phase 2 - Fiches-actions - Juin 2022  
Etude de sécurisation des modes actifs - Combloux

9

## MAÎTRE D'OUVRAGE

Commune de Combloux (74)

Contact : Benoit THOMASSON - DGS

## DESCRIPTIF MISSION / PROJET

Dans le cadre d'un projet de réaménagement du front de neige de la station de Combloux, Arter a été missionné afin d'apporter une expertise sur les problématiques de stationnement et circulation. L'étude a été réalisée à l'aide d'une entrée quantitative et qualitative.

Au niveau quantitatif, une campagne d'enquête de stationnement associé à des comptages routiers a été menée au cours de l'hiver 2021-2022. 3 journées d'enquêtes ont été réalisées afin de mesurer la demande de stationnement selon les périodes (vacances, weekend...).

Au niveau qualitatif, des entretiens ont été réalisés avec les usagers du domaine (directeurs des remontées mécaniques, commerçant, ESF, office de tourisme, exploitant de bus...) afin de recueillir leurs besoins. Les clients de la station ont également été interrogés sur les conditions d'accès à la station.

Après l'élaboration du diagnostic, des ateliers de travail ont été développés avec les élus afin de définir les grands enjeux de mobilité à travailler. Ces enjeux ont ensuite été traduits sous la forme de fiches actions pre-opérationnelles remises à la commune.

Les préconisations de l'étude ont conduit à préconiser des améliorations des cheminements piétons, une modification de la desserte TC, la mise en place d'un plan de stationnement hiérarchisé avec passage payant (et mesure incitative en cas de covoiturage). A l'aide des données issues des remontées mécaniques, une estimation des recettes a pu être réalisée.

## INFOS PROJET

Mission | Étude d'organisation des mobilités et du stationnement

Date | 2021-2022

Équipe | ARTER (Mobilité)

Resp. de l'étude ARTER | L.BADIER

Montant mission ARTER | 23200 €HT

**ARTER**  
paysage | urbanisme | mobilité



Proposition d'organisation multimodale du site

