

# MAÎTRISE D'OEUVRE POUR LE RÉAMÉNAGEMENT DU CENTRE ANCIEN D'ANNEYRON | 26

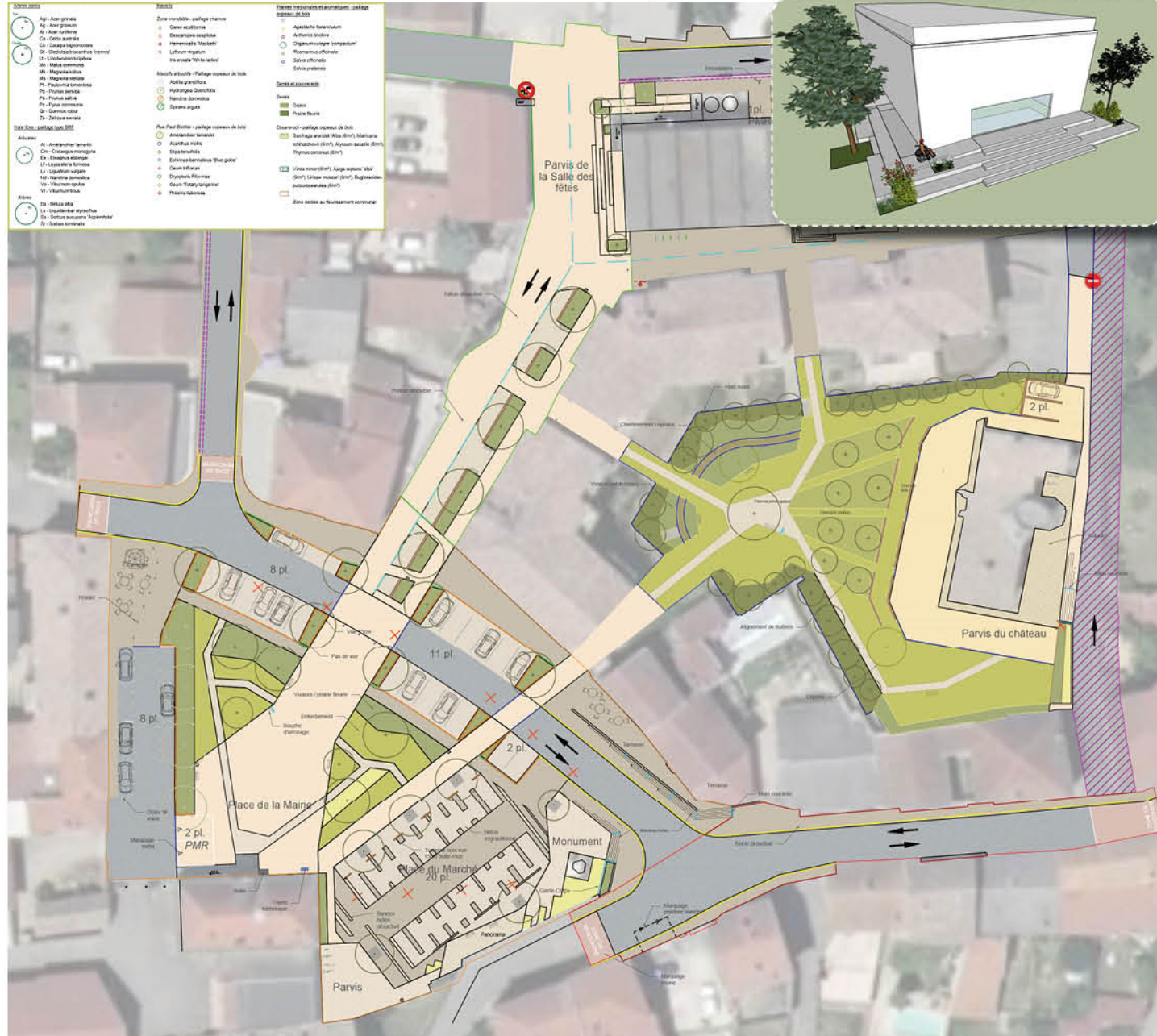
Périmètre des travaux ▼



Aménagements réalisés ▼▶



Projet - plan masse des aménagements ▼



Projet - traitement du parvis de la salle des fêtes ▼



## MAÎTRE D'OUVRAGE

Communauté de communes Porte Drôme Ardèche  
Commune d'Anneyron (26)

Contact: Chrystelle PAROLO, directrice générale des services - 04 75 31 47 02 | 06 34 69 54 68

## DESCRIPTIF MISSION / PROJET

La commune d'Anneyron a souhaité redynamiser son centre-bourg à travers une requalification globale des voiries et espaces publics. La traversée du centre a déjà fait l'objet d'un premier réaménagement.

Après une première étude de faisabilité réalisée par ARTER, la municipalité, accompagnée par la Communauté de Communes Porte Drôme Ardèche, a décidé de poursuivre le projet en engageant la **maîtrise d'œuvre complète de la restructuration du centre ancien**. La requalification de ce secteur sensible du centre-bourg (centre-ancien avec château classé aux monuments historiques) doit **favoriser l'appropriation** des différents espaces et des usages (marché, terrasses, ...), **mettre en valeur le patrimoine bâti** qui la structure et les liens avec le **paysage** environnant, **améliorer ses connexions** avec les pôles environnants (équipements, commerces, espaces publics...) tout en maintenant une **bonne fonctionnalité**.

Un travail important est réalisé sur le choix des matériaux, revêtements et mobiliers en concertation avec la commune et en accord avec le cadre du lieu.

Le projet donne une grande place à la végétation pour accompagner les nouveaux espaces de vie, et privilégie une gestion de l'eau par infiltration et rétention.

## INFOS PROJET

Mission | Maîtrise d'œuvre en paysage urbain

Date | 2021 - 2024

Équipe | ECR Environnement (VRD)- ARTER (paysage, aménagement urbain)

Resp. de l'étude ARTER | P. COLIN

Montant mission ARTER | 20 250 €HT

Montant travaux | 1 500 000 €HT

Étendue projet | 9 200 m<sup>2</sup>

**ARTER**  
paysage | urbanisme | mobilité

