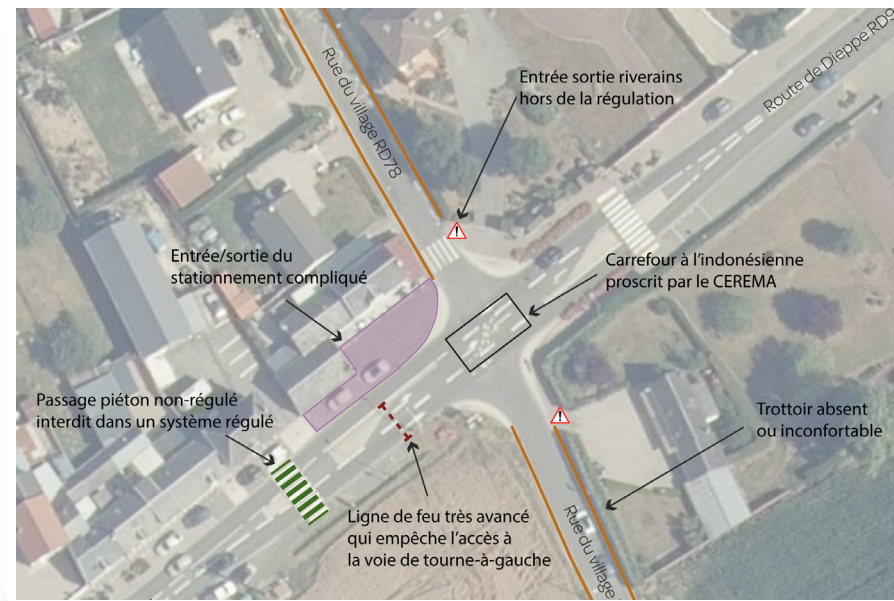
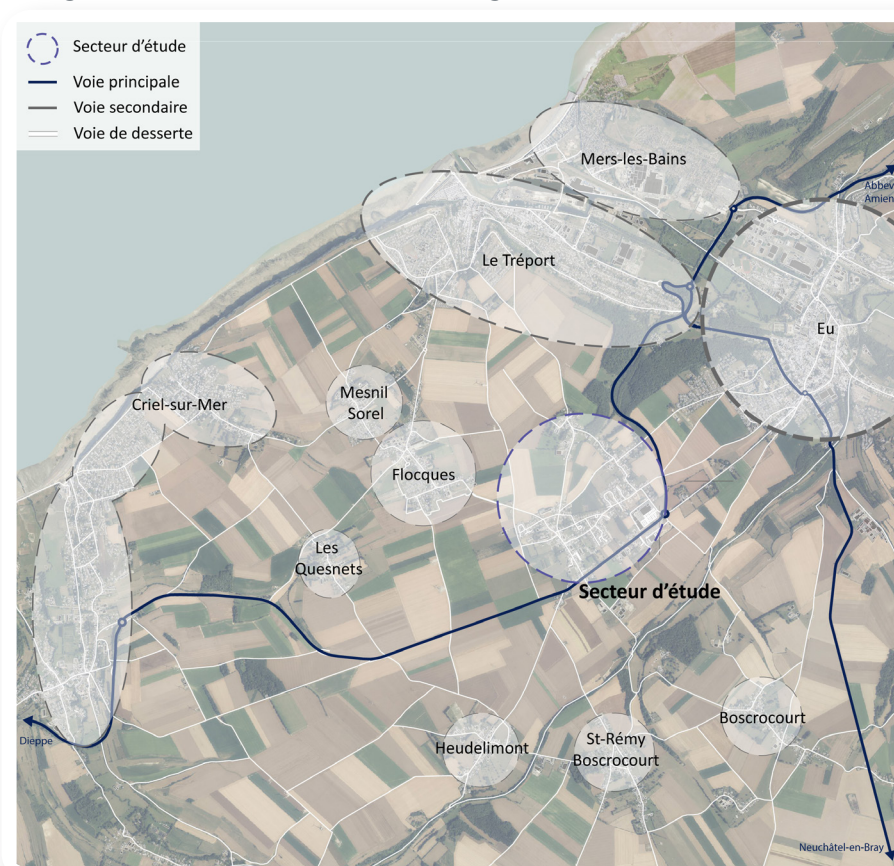


SCHÉMA DIRECTEUR DES MOBILITÉS DE LA COMMUNE D'ÉTALONDES | 76

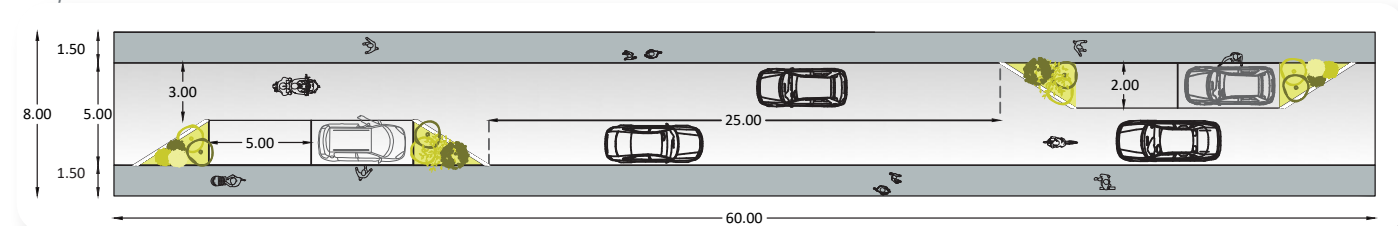
Carrefour de la Pipe : diagnostic de mobilité ▼



Intégration du secteur d'étude dans le grand territoire ▼



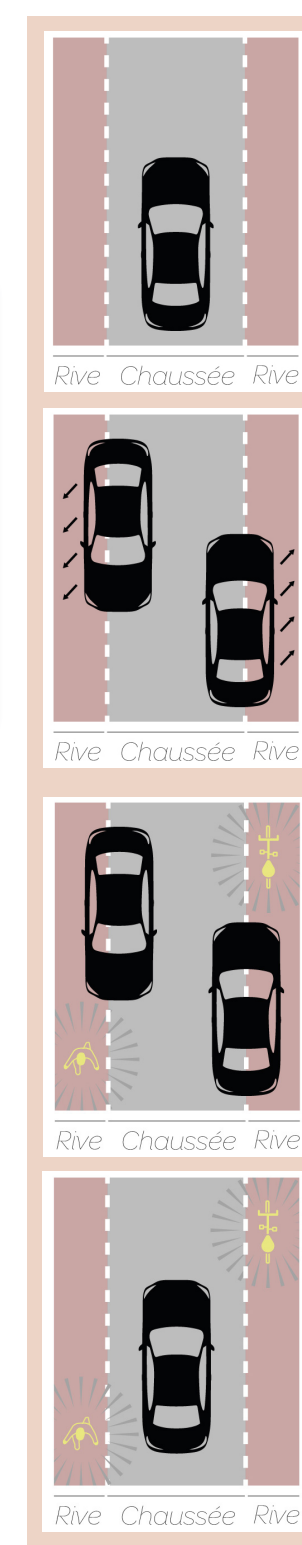
Proposition d'une chicane de stationnement ▼



Étalondes ▼



Présentation du Chaucidou ►



Comptages réalisés par ARTER ▲

MAÎTRE D'OUVRAGE

Commune d'Étalondes (76)

DESSCRIPTIF MISSION / PROJET

La commune d'Étalondes a fait appel à l'équipe d'ARTER pour la réalisation d'un schéma directeur des mobilités.

L'étude a été réalisée en 2 phases consécutives. La première phase a consisté à la réalisation d'un diagnostic de l'état actuel avec la réalisation d'un travail de terrain pour identifier et analyser les différents atouts et disfonctionnement du territoire d'étude. ARTER a également réalisé un comptage directionnel sur le carrefour principal de la commune, enjeu principal de l'étude ainsi que des comptages automatiques (mesure des débits et des vitesses pratiquées).

La seconde partie de l'étude c'est déroulé sous la forme de propositions de deux scénarios d'organisation des circulations, tout en prenant en comptes les projets urbains déjà en développement sur le territoire.

Le principe de la zone 30 et du chaucidou ont été développés dans les deux scénarios, pour apaiser les circulations et protéger les cyclistes. Une chicane, visible sur le profil, a permis également d'intégrer du stationnement et de diminuer les vitesses dans les secteurs résidentiels, nombreux à Étalonnes.

INFOS PROJET

Mission | Schéma directeur des mobilités

Date | 2021

Équipe | ARTER (mobilité)

Resp. de l'étude ARTER | G.ARNAUD

Montant mission ARTER | 15 400 €HT

ARTER
paysage | urbanisme | mobilité

