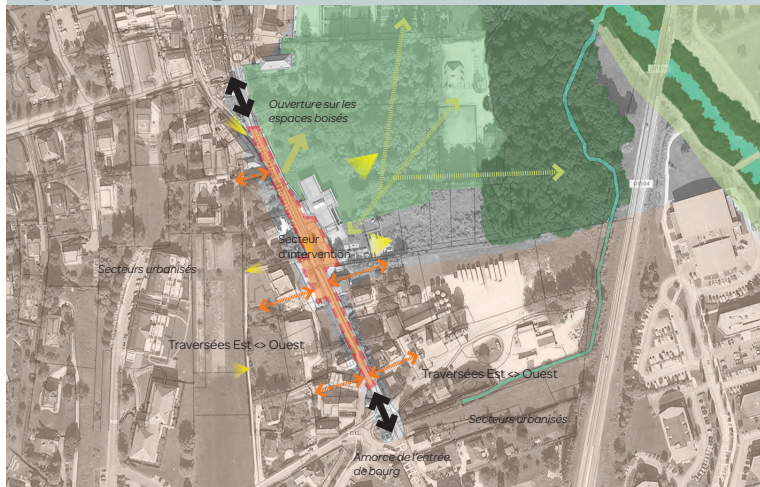


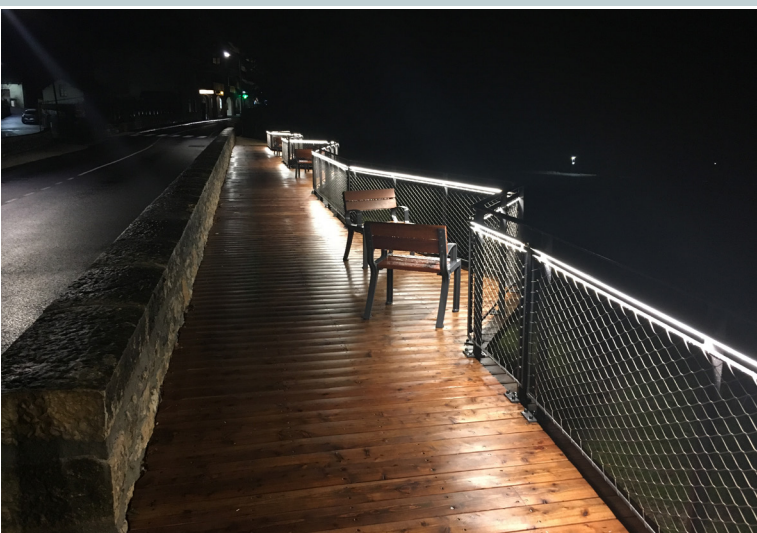
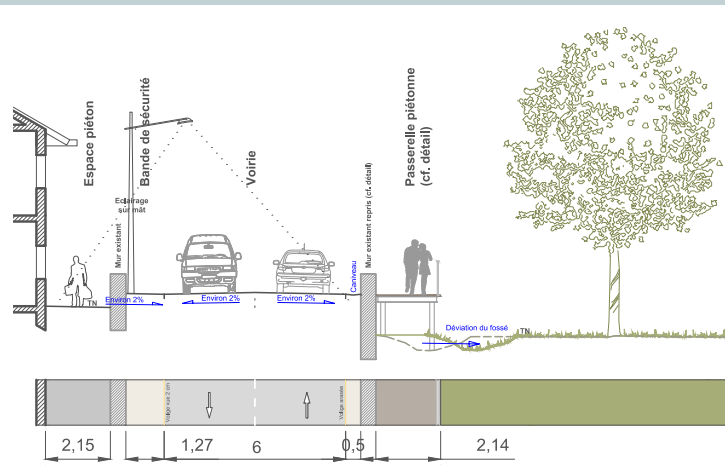
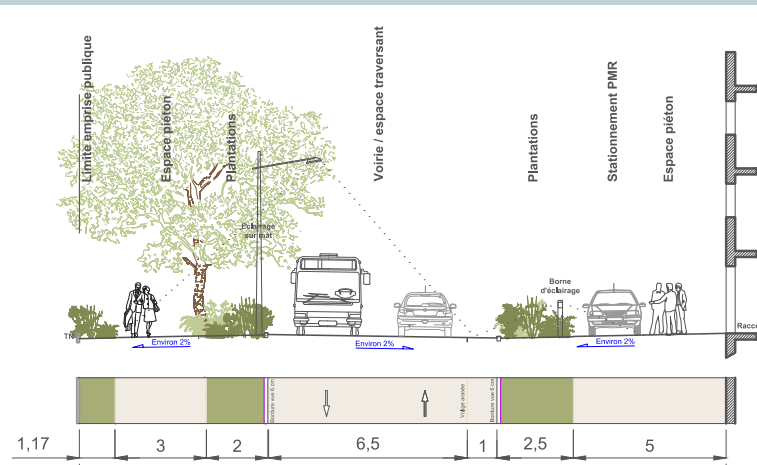
Enjeux d'aménagement



Photos du projet en phase de réalisation



Plan masse



LE BOURGET-DU-LAC

REQUALIFICATION DE LA RD14 - ROUTE DE CHAMBÉRY - ENTRÉE DE VILLE

MAÎTRE D'OUVRAGE

Commune du Bourget-du-Lac

Contact : Nathalie Laugier, DST - 06 70 74 36 73

DESSCRIPTIF MISSION / PROJET

L'étude d'aménagement de l'entrée du centre-bourg confiée à ARTER par la commune du Bourget du Lac vise à mettre en valeur une section de la RD14 ainsi que les espaces publics situées à proximité de la crèches et de nouveaux bâtiments (logements et activités). Notre approche du projet passe par la réalisation d'un diagnostic global du contexte urbain et paysager, la proposition de scénarios contrastés, jusqu'à la maîtrise d'oeuvre des aménagements.

Afin de répondre aux problématiques liées à la localisation du projet (entrée de bourg, proximité d'équipements publics, nouveaux projets de logements) à la sécurité de la voie actuelle (axe linéaire à caractère routier engendrant des vitesses de circulation élevées), l'équipe d'ARTER propose d'aménager cet espace en une véritable porte d'entrée de la ville. Pour cela, le tracé de la voirie est travaillé en courbe afin d'apaiser la circulation, doublé d'un aménagement en plateau traversant marquant le lieu et où les abords sont traités par des espaces paysagers valorisant l'espace. Les perméabilités Est<->Ouest sont privilégiées par les aménagements et un revêtement uniformisé renforçant le caractère mixte et traversant des lieux. Les liaisons avec le Sud et le Nord sont travaillées respectivement par un trottoir assez large pour une déambulation aisée et une passerelle en encorbellement depuis la crèche jusqu'à l'entrée du parc paysager. Celle-ci longe les anciens murs historiques, mettant ainsi en relation usage et patrimoine.

INFOS PROJET

Mission | Maîtrise d'oeuvre

Date | 2014 - 2016

Équipe | ARTER - Altitudes VRD

Resp. de l'étude Arter | P. COLIN - A. BECKER

Coût travaux | 518 000 €HT

Étendue projet | Entrée de ville - 3 000 m²

Périmètre
Monument Historique



Siège Social | Agence Rhône Alpes
Parc d'Activités Côte Rousse
180, rue du Genevois | 73000 CHAMBERY
Agence Franche-Comté
5, rue Delezay
39 150 ST LAURENT-EN-GRANDVAUX
www.arter-agence.fr
contact@arter-agence.fr