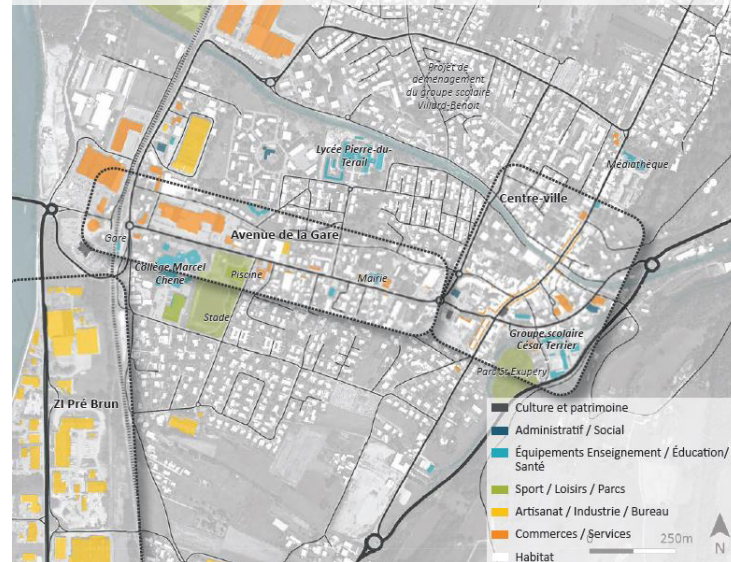


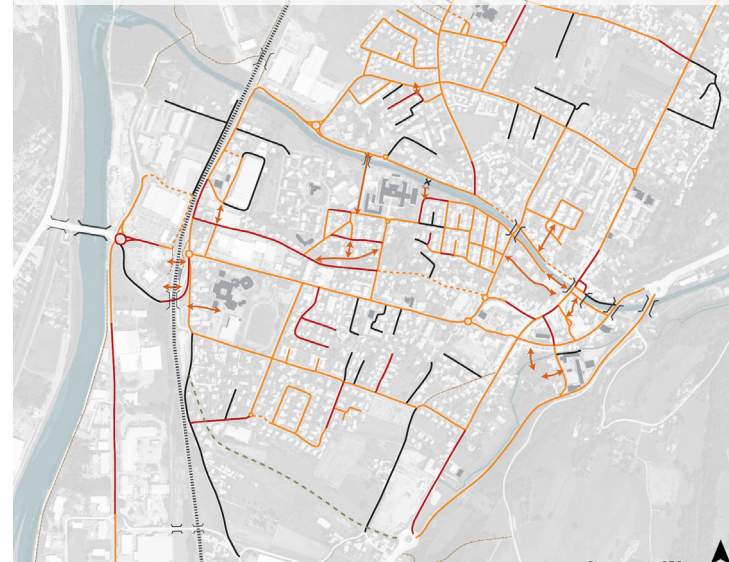
PLAN LOCAL DE DÉPLACEMENTS DE PONTCHARRA | 38

Extrait du diagnostic urbain et des mobilités ▼

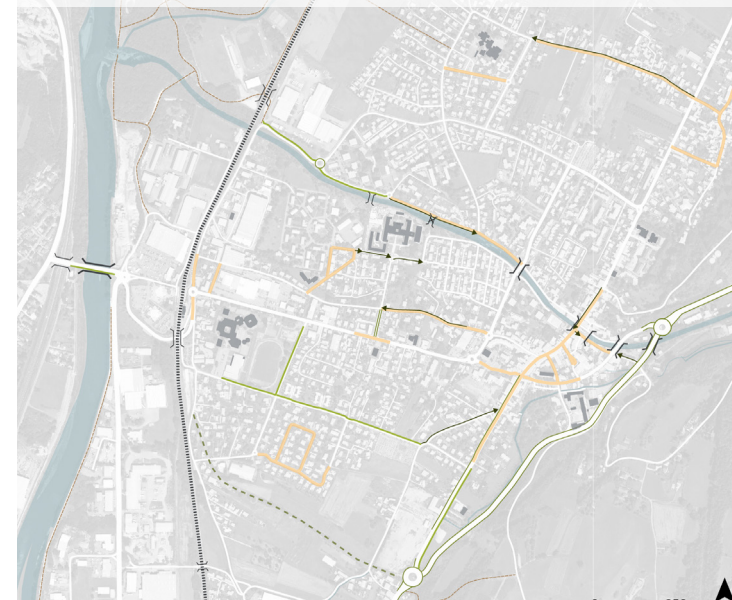
Plan d'eau des laines
Pôle principal du territoire du Grésivaudan avec de nombreux équipements structurants, mais des coupures importantes (l'Isère, la voie ferrée l'autoroute, le Bréda...)



Un réseau piéton composé d'un maillage et de perméabilités intéressantes mais avec des discontinuités sur des secteurs sensibles (centre-ville, Bréda, etc.)



Un réseau cyclable lacunaire avec peu d'aménagement et de nombreuses discontinuités



Extrait du scénario de synthèse : organisation des modes actifs et modération de trafic et organisation des circulations globales ▼



MAÎTRE D'OUVRAGE

Commune de Pontcharra (38)

Contact : Céline OUEDRAOGO, Service urbanisme -
04 76 97 815

DESCRIPTIF MISSION / PROJET

La commune de Pontcharra a initié une Opération de Revitalisation de Territoire et avant d'engager des actions concrètes - en particulier découlant de l'axe 3 «développement des mobilités et connexions» - , elle souhaite disposer d'une vision précise, globale et multimodale, des enjeux de mobilités sur son territoire.

Cette analyse complémentaire de celle initié par la démarche ORT doit permettre de composer un schéma directeur des mobilités, concerté avec les acteurs et les usagers du territoire. Le schéma directeur permettra notamment d'affiner la programmation des projets et de garantir que les actions entreprises localement sur chacun des 5 secteurs stratégiques soient cohérentes entre-elles et incluses dans un projet d'ensemble. Il sera également le socle servant de base à la programmation des futurs aménagements de voirie et d'espaces publics.

Le périmètre de la présente réflexion est celui de l'ORT élargi à ces périphéries pour tenir compte des enjeux de connexion avec les pôles et territoires voisins (Villard Noir notamment). La présente réflexion s'articule en trois étapes :

- l'état des lieux et diagnostic,
- les scénarios,
- le projet.

➤ INFOS PROJET

Mission | Études d'organisation des mobilités et/ou du stationnement

Date | 2020 - 2022

Équipe | ARTER (mobilité) - L'atelier du territoire (sociologie, concertation)

Resp. de l'étude ARTER | G. BOIS

Montant mission ARTER | 25 175 €HT

ARTER
paysage | urbanisme | mobilité

