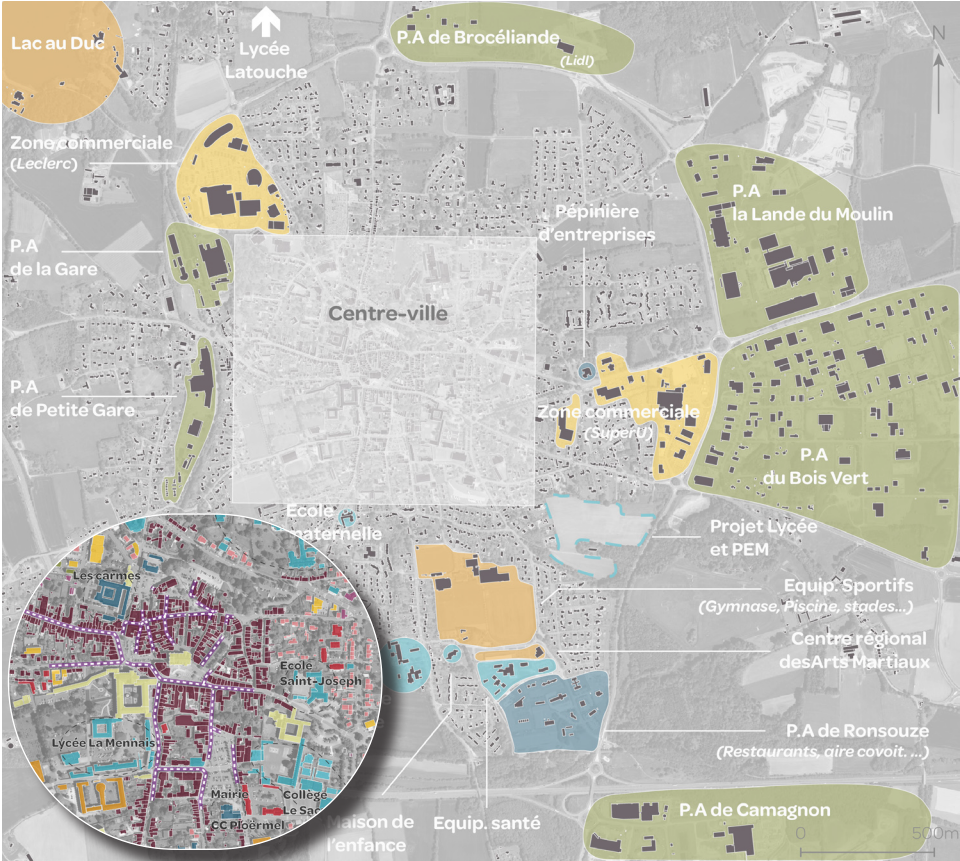
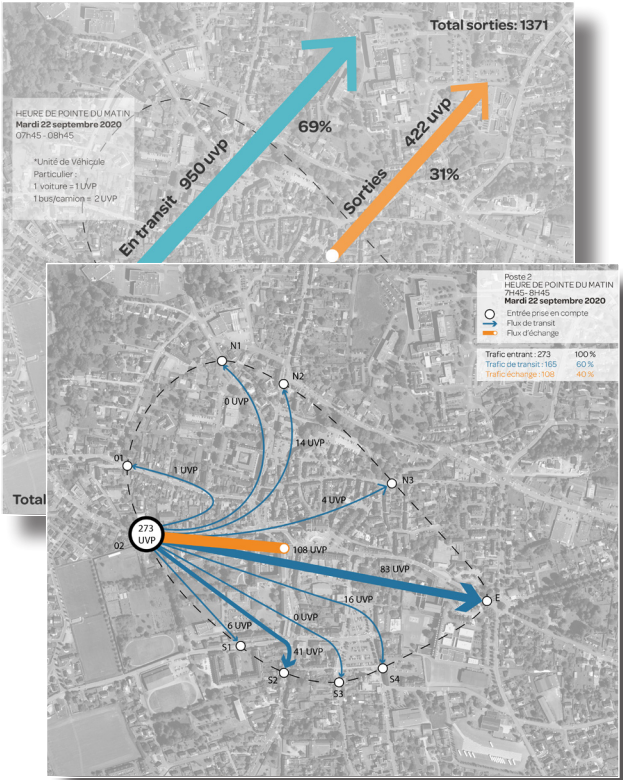
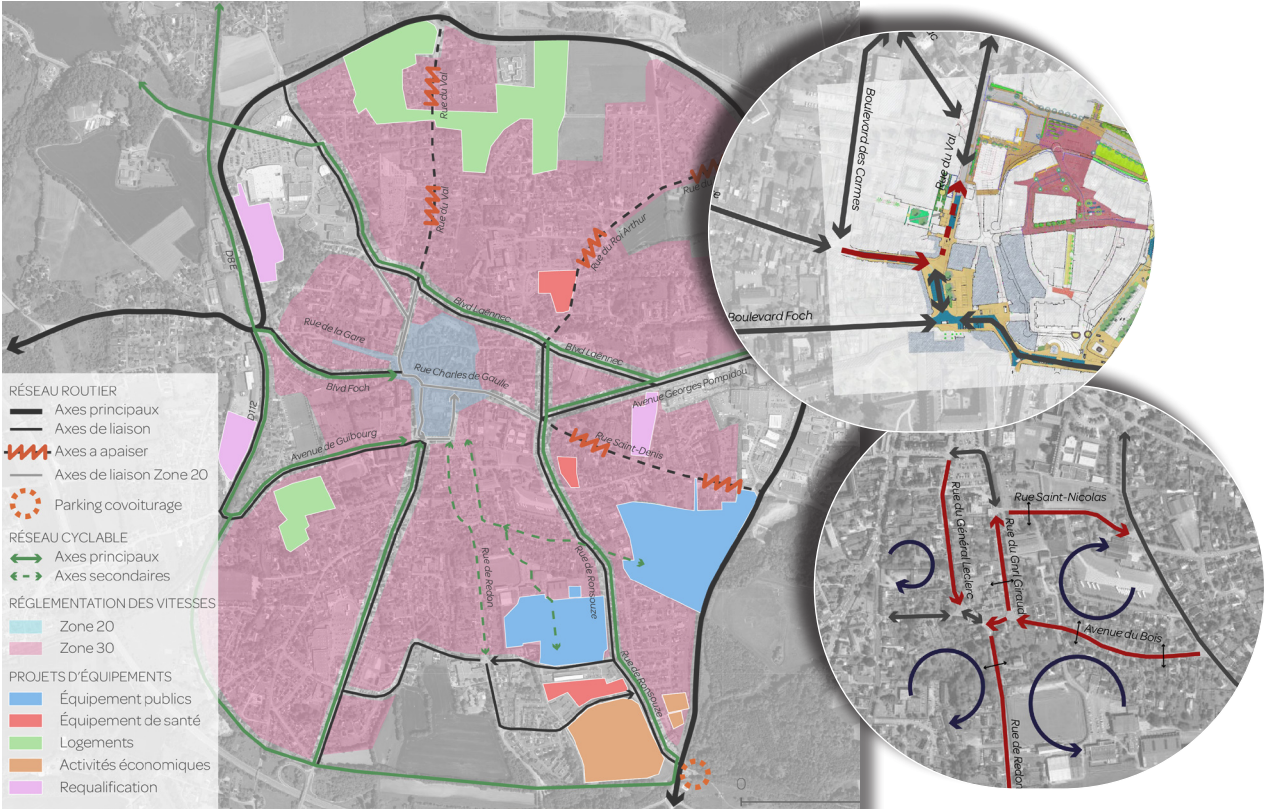


# ACTUALISATION DU SCHÉMA DIRECTEUR DES MOBILITÉS DE PLOËRMEL | 56

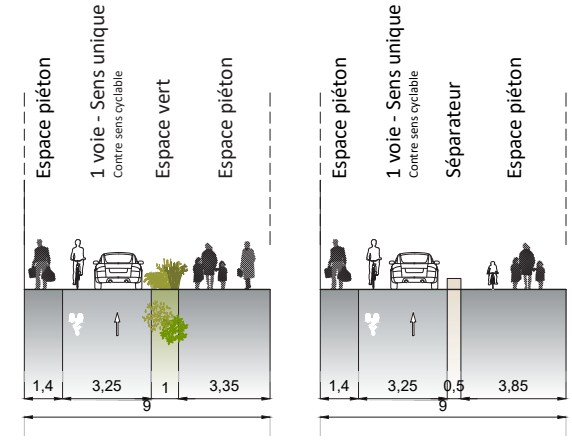
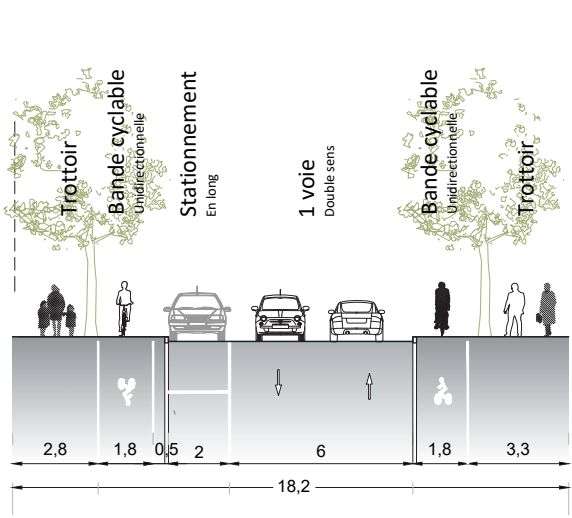


Morphologie urbaine et pôles générateurs de déplacements ▲

Propositions de scénario ▼

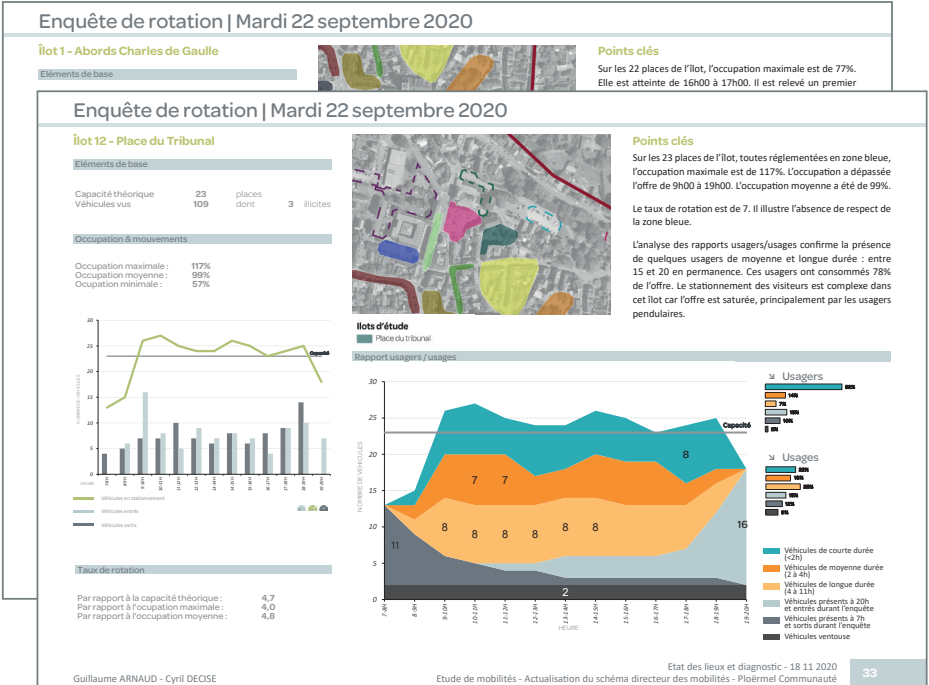


Enquête O <> D ▲



Profils de voirie proposés ▲

Résultats d'enquête de rotation ▼



## MAÎTRE D'OUVRAGE

Ploërmel communauté (56)

## DESCRIPTIF MISSION / PROJET

Arter a été mandaté par la commune de Ploërmel afin d'actualiser son schéma directeur des mobilités.

La première phase est un diagnostic analysant l'évolution des mobilités entre 2011 et 2020, intégrant une enquête O <> D, des comptages directionnels, et une enquête de rotation. Il insiste sur

- La multiplicité des pôles générateurs de déplacements locaux et régionaux, justifiant l'attractivité quotidienne élevée de Ploërmel.
- Le réseau routier en étoile traversant la commune, alors sensible à un trafic de transit relatif élevé, contradictoire à un hypercentre idéalement apaisé.
- L'accessibilité des cars en ville, des établissements scolaires, et l'inadaptation des aménagements piétons et cyclables à une large zone 30

Le scénario retenu propose un réseau routier hiérarchisé, dissuadant le transit par le centre, affirmant le caractère piéton et patrimonial du coeur de ville, et se jumelant à un réseau cyclable permettant la traversée et la desserte du centre depuis la périphérie. Il intègre le développement du maillage piéton, et l'adaptation des voiries avec leurs vocations.

Arter a proposé des esquisses d'aménagement du centre, des profils de voirie, ainsi que des principes d'organisation de la circulation et de gestion du stationnement.

## INFOS PROJET

Mission | Étude d'organisation des mobilités et du stationnement  
Date | 2020 - 2021  
Équipe | ARTER (mobilité)  
Resp. de l'étude ARTER | G.ARNAUD  
Montant mission ARTER | 14800 €HT