

ÉTUDE RELATIVE À LA SÉCURITÉ DES TRAVERSÉES DE ZONES URBANISÉES DE LA COMMUNE DE LA PLAGNE TARENTAISE | 73

Périmètre d'étude : 17 hameaux et station ▼

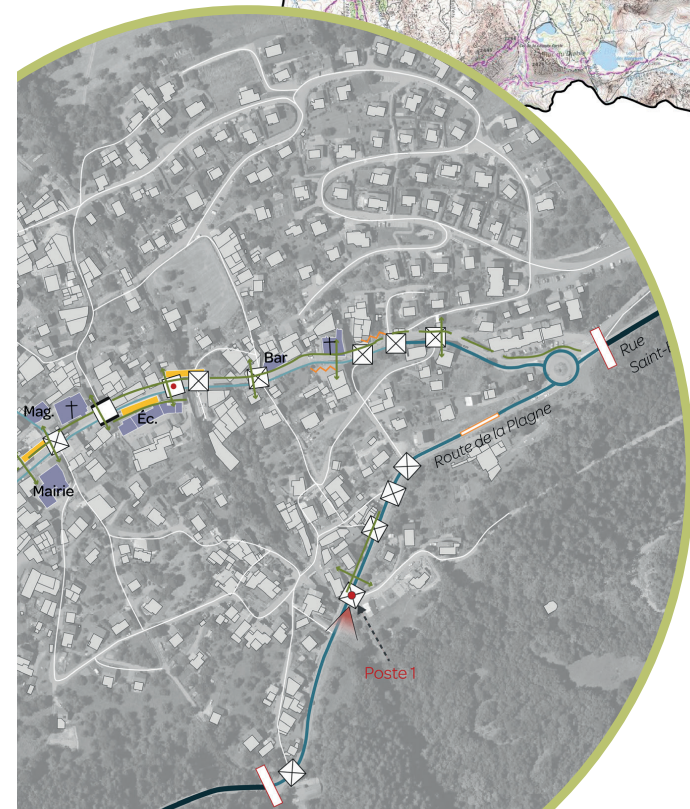
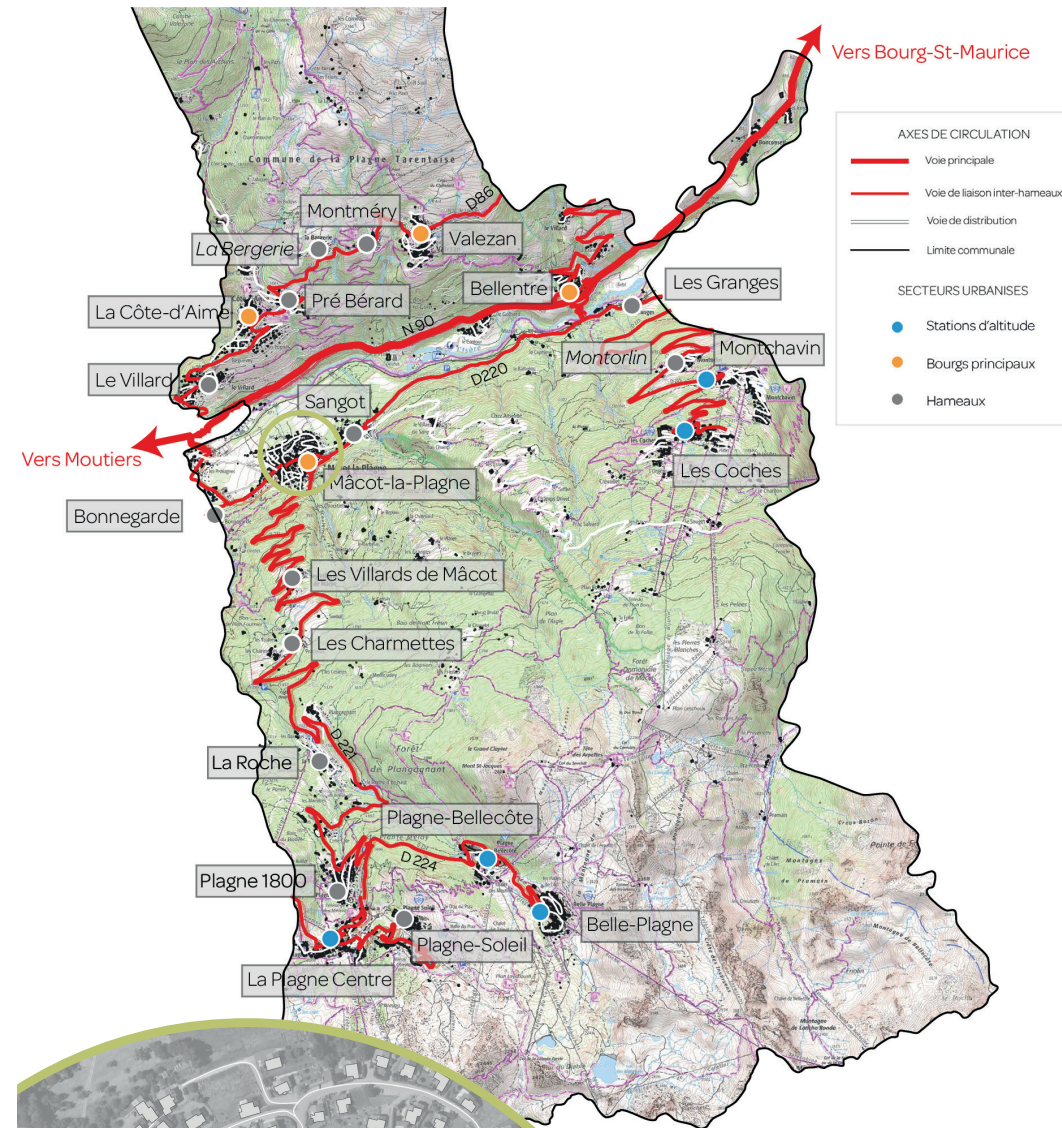
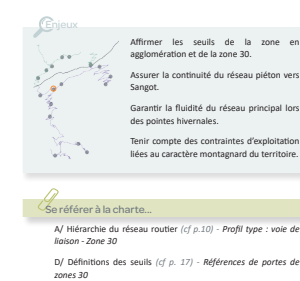


Schéma directeur - fiches actions ▼▶

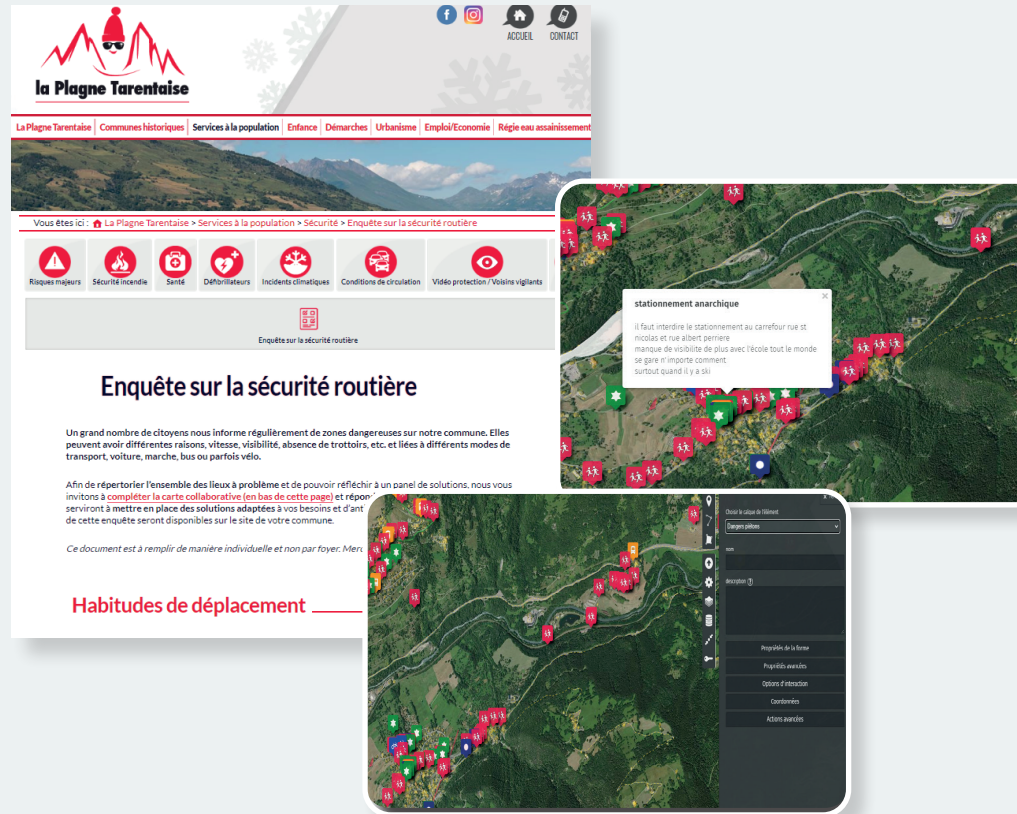
Mâcot-la-Plagne
1.1) Déplacement de la Zone 30 à l'Ouest / affirmation de son seuil d'entrée



- ▶ L'entrée dans la zone 30 doit être rapprochée du cœur du bourg, proche de la mairie et des autres pôles générateurs d'activités, majoritairement piétons.
- ▶ L'entrée et l'intégralité de la zone 30 doivent être matérialisée de manière plus distinctement qu'actuellement par rapport aux secteurs à 50 km/h

- Les modalités d'évaluation du projet réalisé
- Contrôle du respect de la vitesse par radar et comptages de vitesse
 - Retour d'expérience des usagers

Maîtrise d'usages - élaboration d'une carte collaborative ▼



Enquête sur la sécurité routière

Un grand nombre de citoyens nous informe régulièrement de zones dangereuses sur notre commune. Elles peuvent avoir différentes raisons, vitesse, visibilité, absence de trottoirs, etc. et liées à différents modes de transport, voiture, marche, bus ou parfois vélo.

Afin de répertorier l'ensemble des lieux à problème et de pouvoir réfléchir à un panel de solutions, nous vous invitons à compléter la carte collaborative (en bas de cette page) et répondre à nos questions. Vos réponses nous serviront à mettre en place des solutions adaptées à vos besoins et d'analyser les données de cette enquête seront disponibles sur le site de votre commune.

Ce document est à remplir de manière individuelle et non par foyer. Merci.

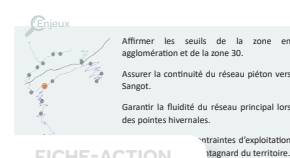
Habitudes de déplacement

FICHE-ACTION

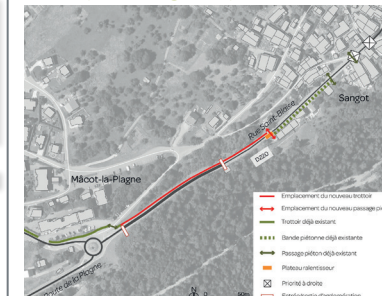
PRIORITÉ ●●○

Mâcot-la-Plagne

1.3) Création d'une continuité piétonne vers Sangot



Principe d'aménagement pour la traversée du hameau



- ▶ Les villages de Mâcot-la-Plagne et Sangot sont proches : moins de 200 mètres entre le giratoire de Mâcot et l'entrée de Sangot.
- ▶ Malgré le contexte hors agglomération entre les deux villages, qui selon la charte, n'inclut pas de trottoir, la fréquentation et la courte distance entre les deux villages nécessite de créer une continuité piétonne le long de la départementale pour relier ces deux villages.

Les modalités d'évaluation du projet réalisé

- Retour d'expérience des usagers

MAÎTRE D'OUVRAGE

Commune de la Plagne-Tarentaise (73)

Contact : Sylvère SAY, DGS - 04 79 09 71 62

DESSCRIPTIF MISSION / PROJET

La commune de La Plagne-Tarentaise fait face à de nombreuses requêtes de citoyens concernant l'insécurité routière des zones urbanisées, mettant particulièrement en cause, les traversées de ces secteurs, par des routes départementales. Les différents travaux d'aménagement entrepris par le passé n'ont pas permis d'apporter des réponses pleinement satisfaisantes.

C'est dans ce contexte qu'Arter a été sollicité par la commune pour entreprendre une étude de sécurisation des 17 hameaux et stations de la commune. L'étude que nous avons menée avec les élus s'est organisée en 3 étapes clés :

- ▶ Formuler un diagnostic objectifs sur les questions de sécurité (aménagements routiers, aménagements piétons, débits, vitesses pratiquées,...). Ce diagnostic c'est appuyé sur des relevés de terrain, des enquêtes quantitatives et une grande concertation publique (carte interactives en ligne, questionnaires,...).
- ▶ Composer un schéma directeur décrivant pour les différents types de problèmes mis en évidence les actions adaptées pour les résoudre.
- ▶ L'édition de fiches actions présentant les modalités de passage à l'action, les partenaires, les budgets à consacrer, les conditions d'évaluation de la performance des actions,...

INFOS PROJET

Mission | Expertise mobilité dans le cadre de projets d'aménagement

Date | 2020

Équipe | ARTER (mobilité) - L'Atelier du territoire (maîtrise d'usages)

Resp. de l'étude ARTER | G. ARNAUD

Montant mission ARTER | 21 400 €HT

Étendue projet | Communal

ARTER
paysage | urbanisme | mobilité

