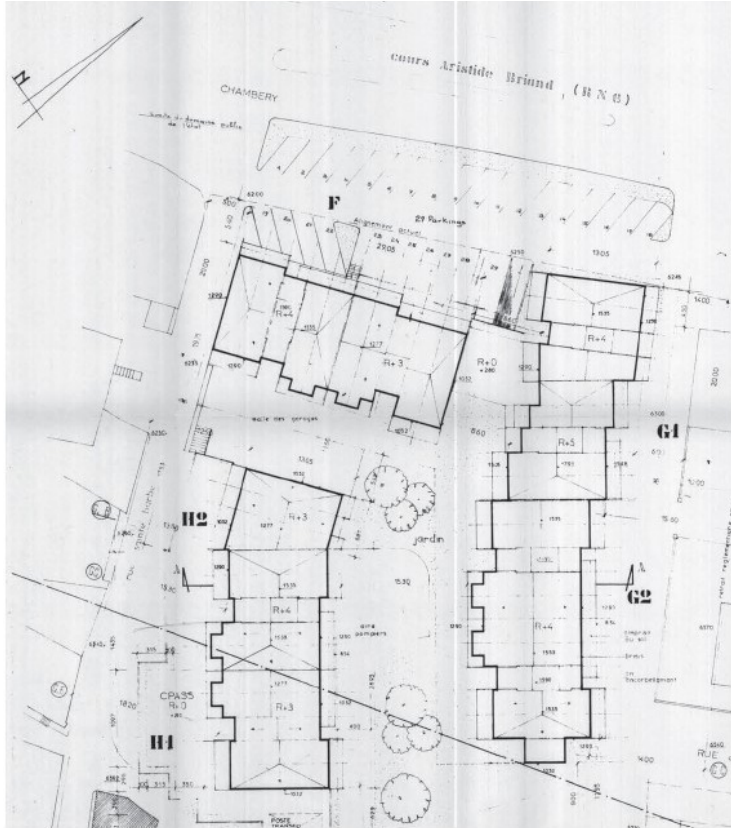


RÉHABILITATION DE 81 LOGEMENTS LOCATIFS À MODANE | 73

Diagnostic des abords existants ▼



Parking Cours Aristide Briand

Sur les plans originaux, une nappe de stationnement de 29 places a été dessinée. Quelques espaces engazonnés complétaient les abords.

Actuellement, seule la bande engazonnée entre le cours et le stationnement est présente. Par ailleurs, le stationnement n'est pas marqué au sol.

Le stationnement qui est dans l'emprise du programme occupe 10 places.



Notes

- Le parking existant mériterait d'être mieux intégré d'un point de vue paysager. Est-il envisageable de modifier ou compléter le stationnement existant avec des espaces verts ?
- Marquage au sol du stationnement, places de stationnement accessibles aux personnes en situation de handicap: quels besoins ?
- Le secteur d'intervention prévu au programme n'intègre pas la totalité du parking. Quelles limites donner au projet de requalification des abords ?



Cœur d'îlot

Sur les plans originaux, au cœur de l'îlot, un jardin est prévu ainsi qu'une «aire pompiers».

Actuellement, cette «aire pompiers» est utilisée principalement comme stationnement pour 4 véhicules.



Notes

- Quelle place donner à cette «aire pompiers» ? Une piétonisation du cœur d'îlot profiterait à cet espace (amélioration du cadre paysager et encouragement à un usage «récréatif» ou de détente)

Plan masse projet ▼



MAÎTRE D'OUVRAGE

OPAC 73

Contact: Frédérique BINVIGNAT, 3S Concept, MOE pour l'OPAC - 06 15 81 28 24

DESCRIPTIF MISSION / PROJET

L'objectif de cette réhabilitation était de réhausser l'attractivité des immeubles et de leurs abords, et de réduire la vacance des logements.

La réhabilitation devait répondre notamment aux besoins d'amélioration fonctionnelles et esthétiques des équipements et parties communes, ainsi que du cadre de vie et de la sécurité des lieux.

Toute l'opération s'est exécutée dans un îlot dense et occupé.

Dans le cadre de la mission de maîtrise d'oeuvre portée par 3S CONCEPT, ARTER a été missionné pour réaliser les études et maîtrise d'oeuvre complète des aménagements extérieurs visant à requalifier l'ensemble des espaces communs (accès, zones de détente, espaces verts, abords des bâtiments,...) ainsi que les jardins privatifs des logements en RDC.

Les aménagements paysagers, réalisés en grande partie sur dalle (parking souterrain), ont été requalifiés pour proposer de nouveaux espaces de vie et proposer un cadre attractif et végétalisé à la résidence.

INFOS PROJET

Mission | Maîtrise d'œuvre en paysage urbain
Date | 2020 - travaux en cours de finalisation
Équipe | 3S CONCEPT (MOE générale) - ARTER (paysage) - AUM (architecte)
Resp. de l'étude ARTER | P. COLIN
Montant mission ARTER | 12 050 €HT
Montant travaux | 215 000 €HT
Étendue projet | 1 500 m²

ARTER
paysage | urbanisme | mobilité

