

CRÉATION D'UN SENTIER DÉCOUVERTE « FIL DE L'EAU »

GRAND LAC - CA DU LAC DU BOURGET | 73



Contexte ▼



Accessibilité : portes d'entrées et parkings ▼

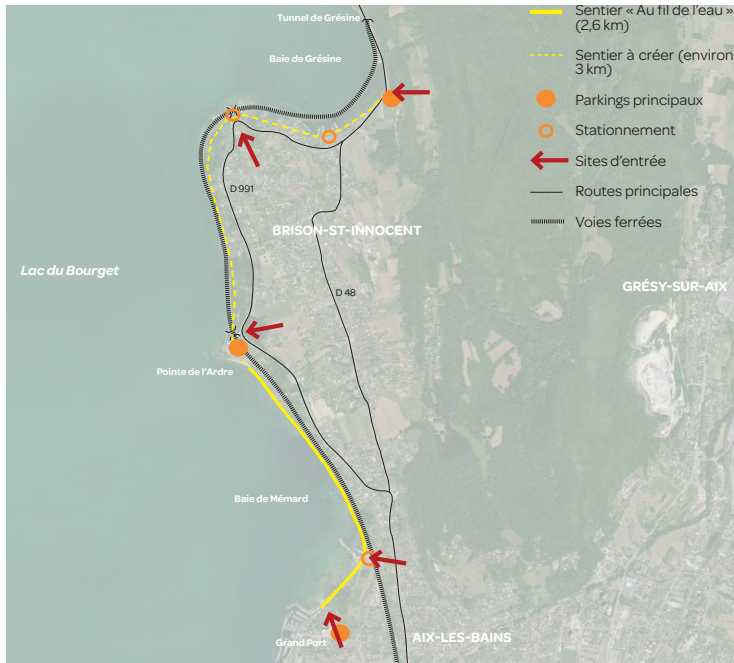
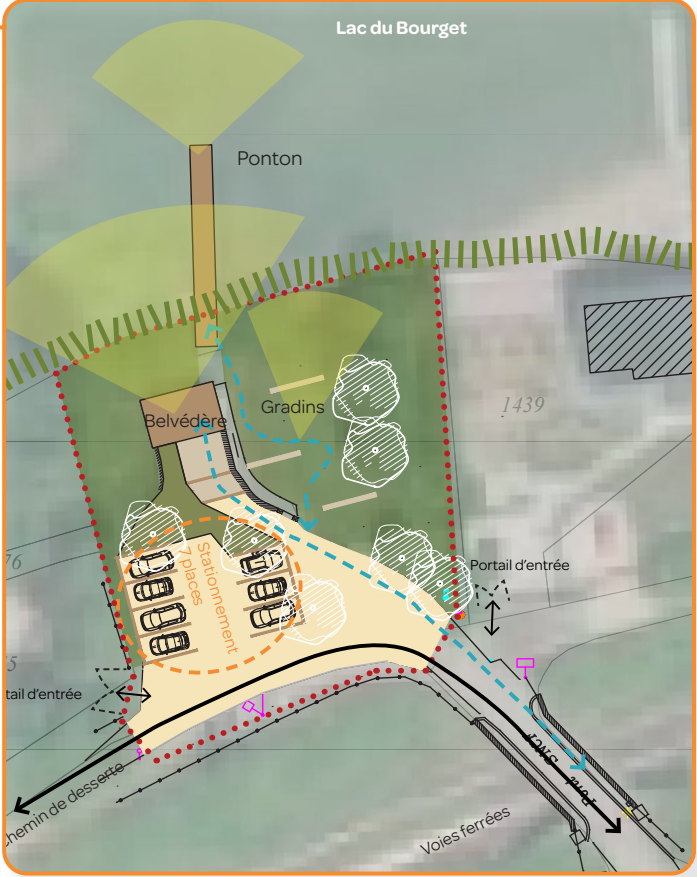


Schéma d'intention global et propositions d'intention d'aménagement différents secteurs ▼



Belvédère 1



Belvédère - sc2



Tunnel



MAÎTRE D'OUVRAGE

Grand Lac / Communauté d'Agglomération du Lac du Bourget (73)

Contact : Christian BERGER, responsable service MOA - 06 23 89 20 83

DESCRIPTIF MISSION / PROJET

Cette étude a pour objectif de compléter et valider la précédente étude de faisabilité pour la prolongation du sentier «Au fil de l'eau» de la pointe de l'Ardre, jusqu'à la baie de Grésine.

Aujourd'hui, le sentier «Au fil de l'eau» relie le Grand port d'Aix-les-Bains à la pointe de l'Ardre (Brison-St-Innocent) sur une distance de 2,6 km. Il propose un parcours pédagogique d'observation de la faune et de la flore des berges, et offre des points de vues imprenables sur le lac et les montagnes.

L'objectif de cette prolongation est de :

- Rendre la plage accessible aux piétons depuis Brison
- Faire découvrir les berges de Brison, peu accessibles et peu connues jusqu'alors
- Relier les différents points d'intérêts : plage de la pointe de l'Ardre - belvédère - plaine des sports
- Valoriser et préserver l'identité du territoire (environnementale et historique)

INFOS PROJET

Mission | Étude d'aménagement d'espaces naturels et/ou de loisirs

Date | 2019 - 2020

Équipe | **BARON** (VRD) - ARTER (paysage) - INGEPRO (structure)

Resp. de l'étude ARTER | P. COLIN

Montant mission ARTER | 11 600 €HT

Montant travaux | non défini à ce stade

Étendue projet | 3 km de long

ARTER
paysage | urbanisme | mobilité

