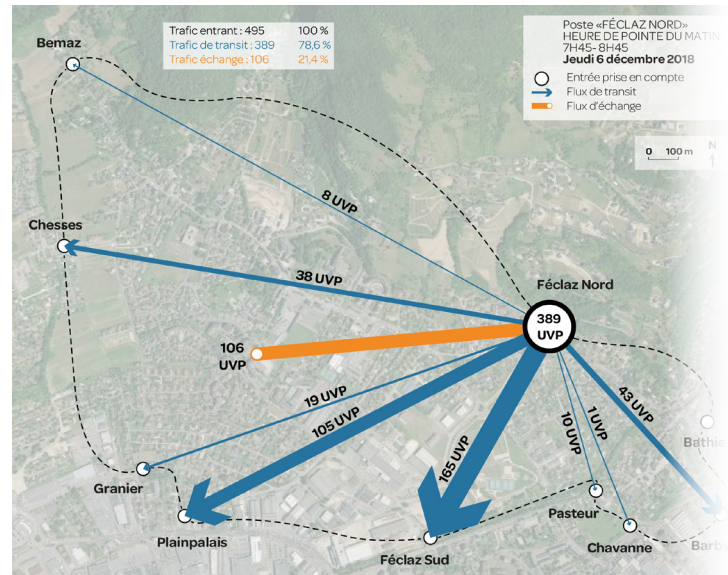
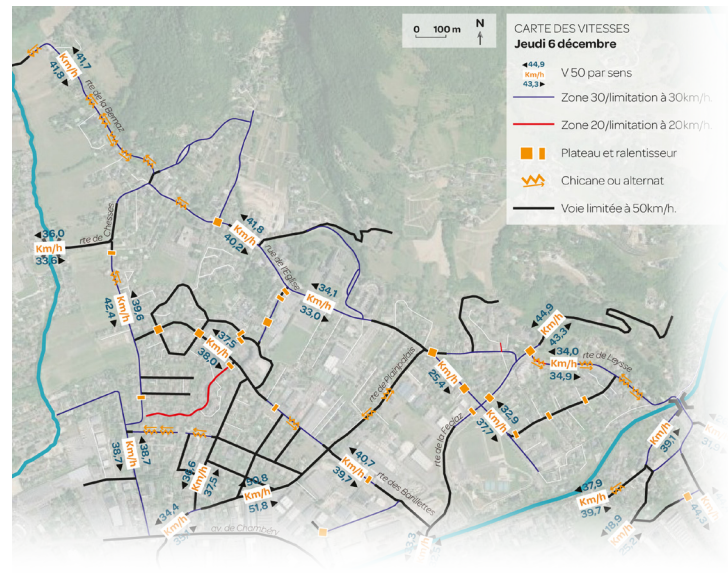


PLAN DE DÉPLACEMENTS MULTIMODAUX DE SAINT-ALBAN-LEYSSE | 73

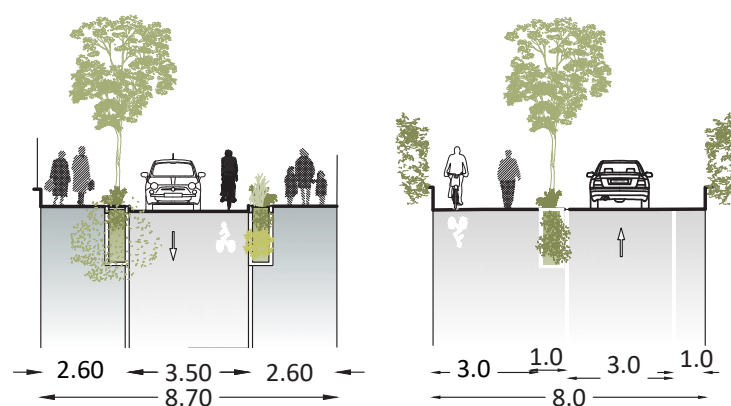
Réalisation d'une enquête cordon par RPM (O/D) ▼



Mesures des débits et vitesses pratiquées sur 20 postes ▼



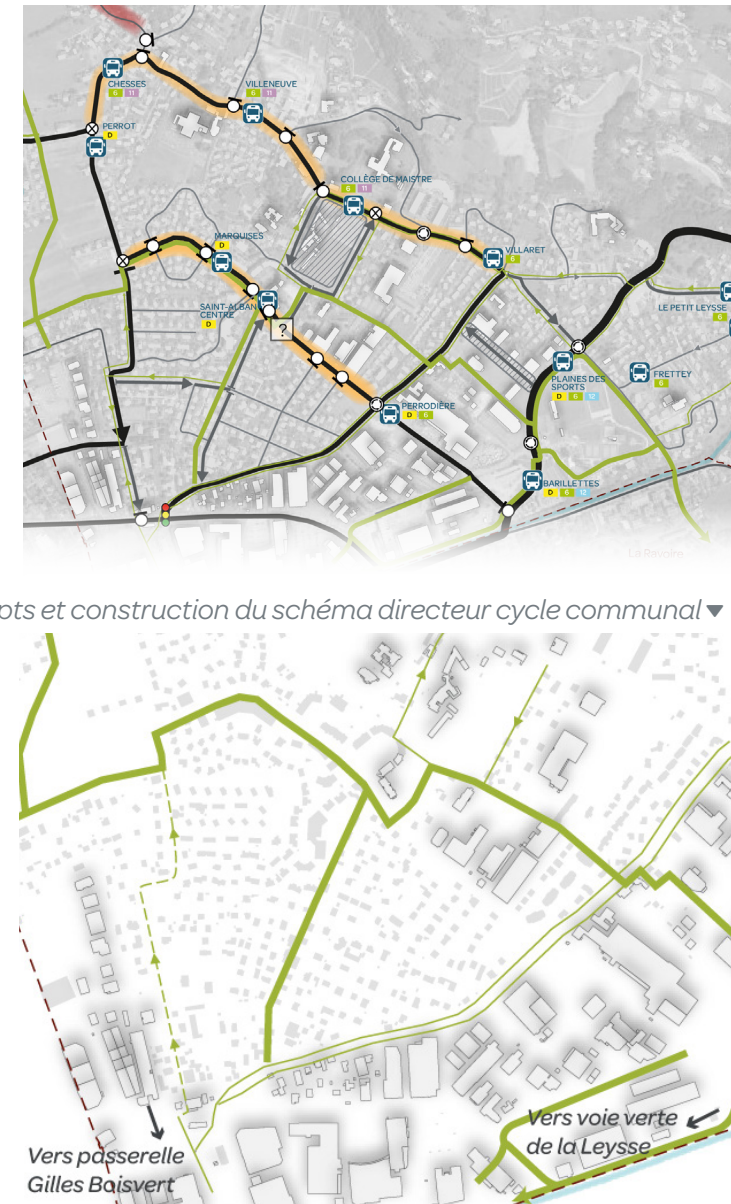
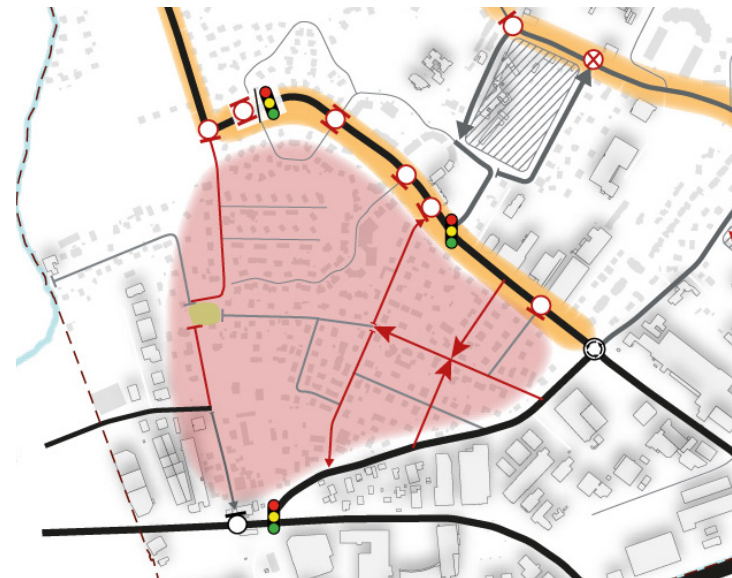
Développement des mesures clés via profils en travers, esquisses et perspectives, puis chiffrage et phasage de réalisation des préconisations ▼▶



Développement de deux concept multimodaux contrastés ▼



Détails par carte thématiques et sectorielles des deux concepts et construction du schéma directeur cycle communal ▼



MAÎTRE D'OUVRAGE

Commune de Saint-Alban-Leyse (73)

Contact : Éric MELQUIOT, DGS - 04 19 33 13 57

DESCRIPTIF MISSION / PROJET

La commune de Saint-Alban Leyse compte 5700 habitants et est située à l'Est de l'agglomération de Chambéry, au pied du massif des Bauges. Sa position en limite de la zone dense de l'agglomération et bordée à l'Est et au Nord par les massifs montagneux ne prédisposait pas ce territoire à souffrir des contraintes du trafic de transit.

Mais la saturation de l'axe routier structurant situé au Sud du territoire communal a engendré des phénomènes de reports, sur des itinéraires beaucoup plus longs, à travers le territoire communal. Le diagnostic a permis de montrer que 60% des automobilistes entrant sur le territoire aux heures de pointe sont en transit (engendrant notamment des problèmes de vitesse et d'insécurité).

Aussi, les formes d'urbanisation de la commune (zones spécialisées, habitat peu dense,...) ont favorisé l'usage de la voiture même pour les déplacements internes de courte distance.

Le projet, construit en concertation avec les élus, les habitants (3 réunions publiques et ateliers) et les services de l'agglomération, s'est traduit par deux grandes familles d'orientations :

- La construction d'un schéma directeur des modes actifs ambitieux pour tirer profit du potentiel offert par l'absence de pente et l'unité du territoire.
- La traduction de la hiérarchie du réseau routier sur le territoire par l'apaisement des voies de desserte (mise en impasse, reprise du plan de circulation,...) et la priorisation des axes structurants empruntés notamment par les lignes Chrono du réseau de bus.

INFOS PROJET

Mission | Étude d'organisation des mobilités

Date | 2018 - 2020

Équipe | ARTER (mobilité)

Resp. de l'étude ARTER | G. ARNAUD

Montant mission ARTER | 33534 €HT

ARTER
paysage | urbanisme | mobilité

