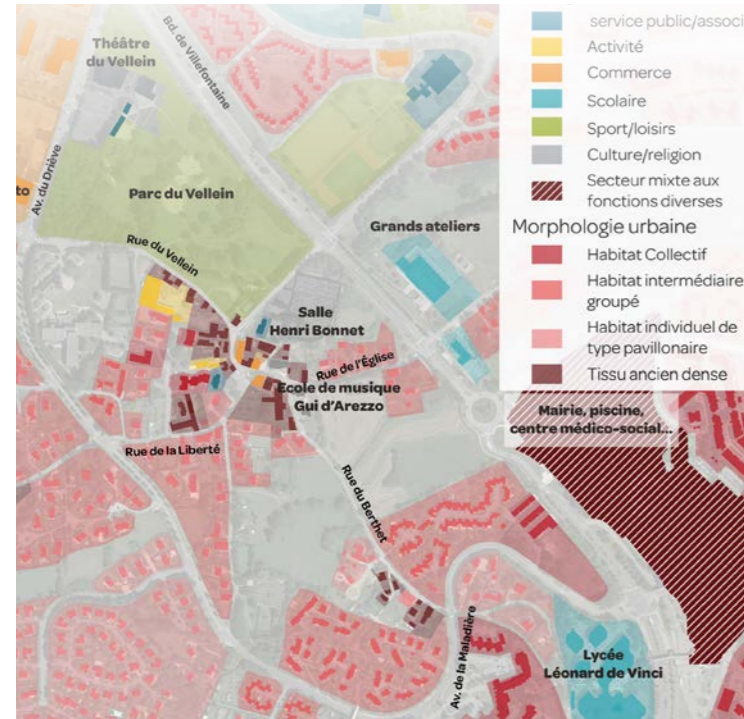
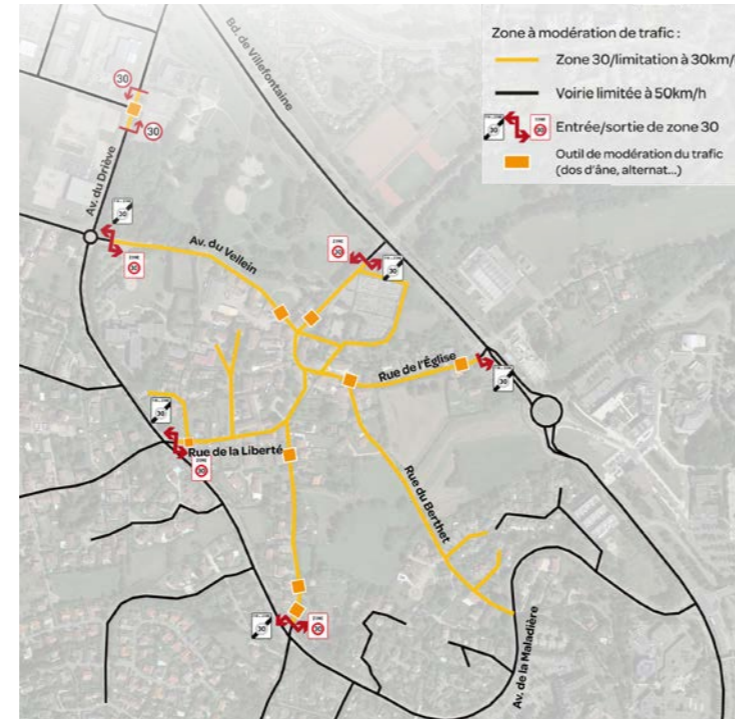


# ÉTUDE DE CIRCULATION SUR LE VILLAGE DE VILLEFONTAINE | 38

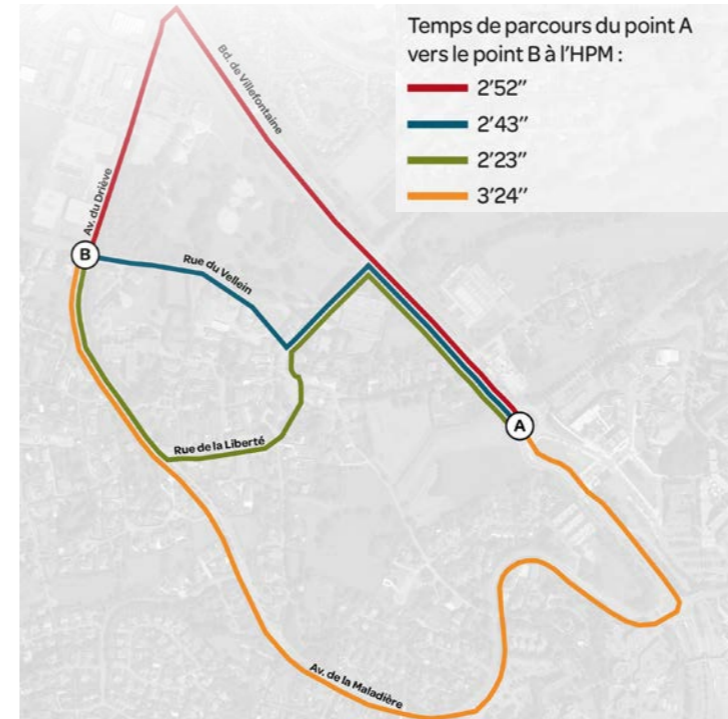
Un quartier essentiellement résidentiel situé à proximité immédiate du centre-ville de Villefontaine ▼



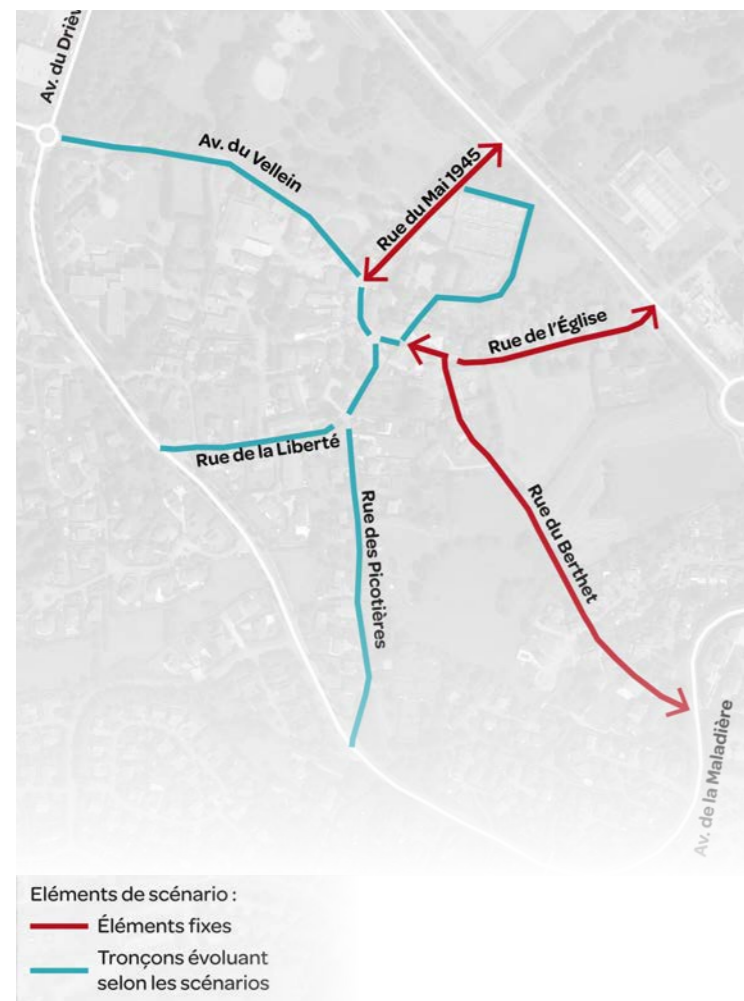
L'ensemble de la voirie est situé en zone 30 et une majorité est à double-sens ▼



Des charges trafic faibles mais un potentiel risque de transit ▼



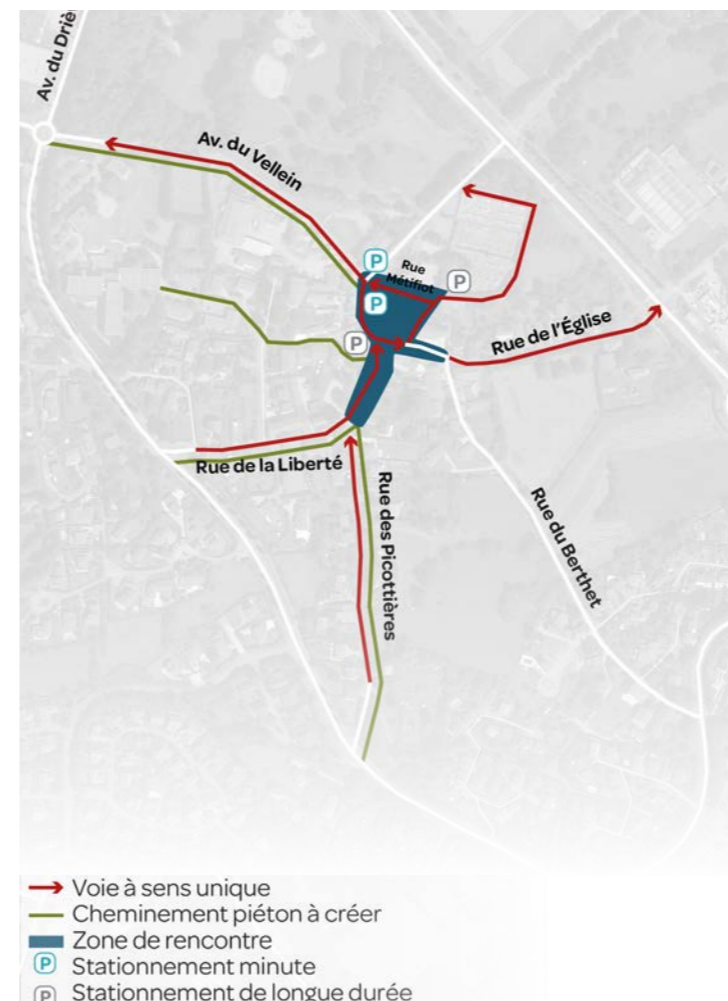
Invariants des scénarios ▼



Scénario 1 ▼



Scénario 2 ▼



MAÎTRE D'OUVRAGE

Communauté d'Agglomération Porte de l'Isère (38)

DESCRIPTIF MISSION / PROJET

Le secteur du village constitue le cœur historique de la commune de Villefontaine. Il se distingue de l'ensemble de la commune par sa morphologie urbaine «villageoise» et les caractéristiques de ses espaces publics (absence de trottoir, voirie contrainte...).

Afin d'améliorer la qualité de l'espace public, les élus et les services techniques ont souhaité réaliser une étude de circulation à l'échelle du hameau afin d'optimiser son fonctionnement et éventuellement libérer du foncier au profit de l'espace public.

Le secteur d'étude se concentre sur le hameau du Village et ses connexions aux autres quartiers de Villefontaine. Il comprend l'ensemble des voiries situées dans le périmètre formé par le Boulevard de Villefontaine, l'Avenue du Driève et l'Avenue de la Maladière.

- Afin de mener à bien cette étude, un premier temps a pour objectif de réaliser un état des lieux de la situation actuelle pour faire apparaître les points forts et les faiblesses du territoire.
- Suite au diagnostic, il est pris en compte les projets de développement (création de logement, de surfaces commerciales...) à moyen terme afin de prévoir les évolutions du trafic.
- La dernière étape de l'étude consiste à proposer différents scénarios de circulation contrastés qui permettent aux élus de prendre position sur l'organisation future des mobilités au sein du hameau.

INFOS PROJET

Mission | Étude d'organisation des mobilités et/ou du stationnement

Date | 2018

Équipe | ARTER (mobilité)

Resp. de l'étude ARTER | G. ARNAUD

Montant mission ARTER | 11 875 €HT

ARTER  
paysage | urbanisme | mobilité

