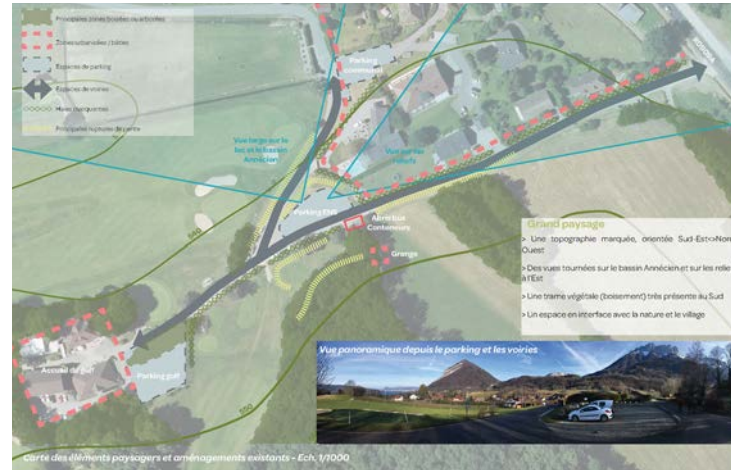


RÉAMÉNAGEMENT PAYSAGER DE L'ENTRÉE DE LA RÉSERVE NATURELLE DU ROC DE CHÈRE CÔTÉ ECHARVINES À TALLOIRES | 74

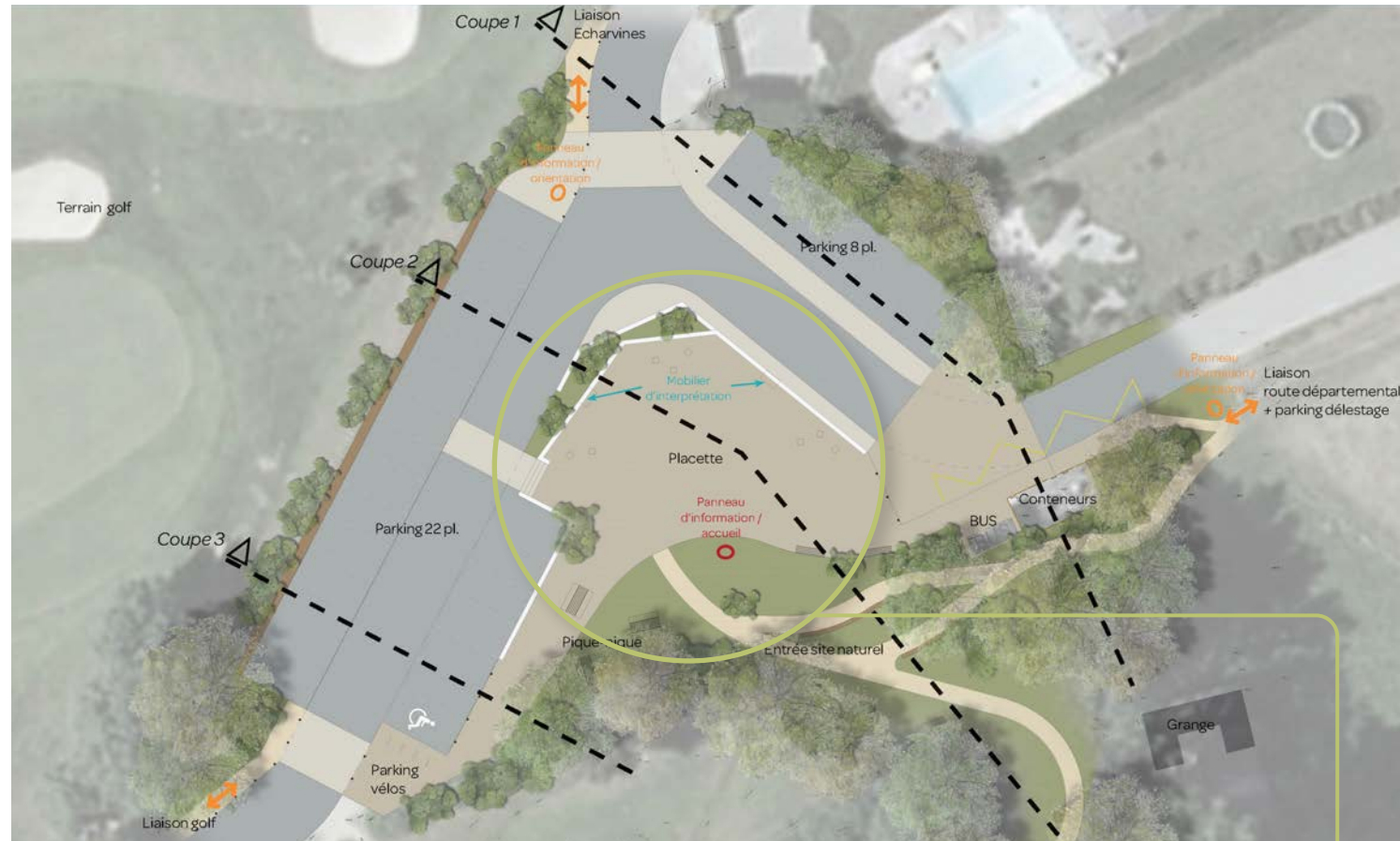
Analyse du paysage et des aménagements ▼



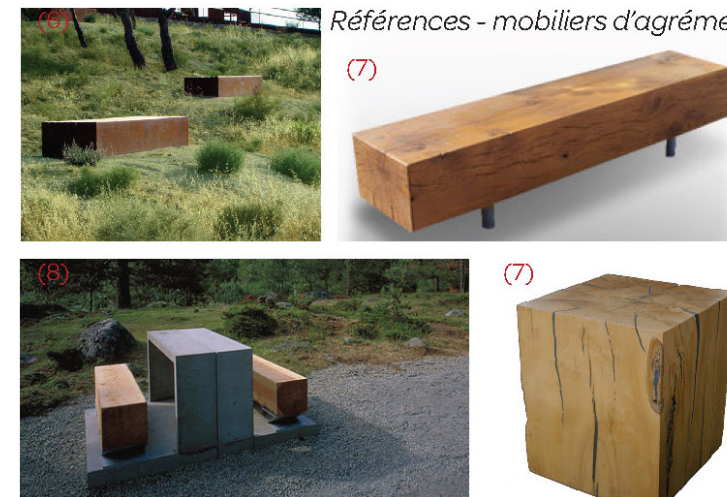
Schémas d'aménagement et définition des grandes orientations du projet ▼



Esquisse / programme ▼



Références - mobiliers d'agrément



MAÎTRE D'OUVRAGE

Asters CEN Haute-Savoie (73)

Contact : Violaine LAUCOIN, Conservatrice adjointe -
04 50 66 92 54

DESCRIPTIF MISSION / PROJET

La présente étude visait à réaménager une des entrées de la réserve naturelle du Roc de Chère côté Echarvines sur la commune de Talloires. Le secteur concerné par l'étude est une des « portes » principales de ce site naturel sensible et majeur qui domine le lac d'Annecy et qui, par ces qualités naturelles et paysagères, est aujourd'hui en partie Site Classé, Réserve Naturelle Nationale et Natura 2000. Les aménagements envisagés doivent permettre d'améliorer les conditions d'usage et d'accessibilité du site, organiser le parking et les espaces d'accueil, clarifier la répartition des espaces et valoriser le site en intégrant les équipements et aménagements dans le paysage des lieux.

Pour cela, le projet a intégré plusieurs objectifs fixés en amont de l'étude, à savoir notamment :

- Amélioration de l'orientation des usagers
- Amélioration de la gestion du stationnement
- Traitement des abords et intégration des équipements existants
- Traitement des limites riveraines
- Mise en valeur du site en profitant du cadre et des vues sur le lac
- Etablissement de propositions en concertation avec les acteurs du projet (commune, Asters, gestionnaires du golf, DREAL,...)

↳ INFOS PROJET

Mission | Étude d'aménagement d'espaces naturels et/ou de loisirs

Date | 2018

Équipe | **ARTER** (paysage)

Resp. de l'étude ARTER | P. COLIN

Montant mission ARTER | 7 650 €HT

Étendue projet | 2 700 m²

ARTER
paysage | urbanisme | mobilité

