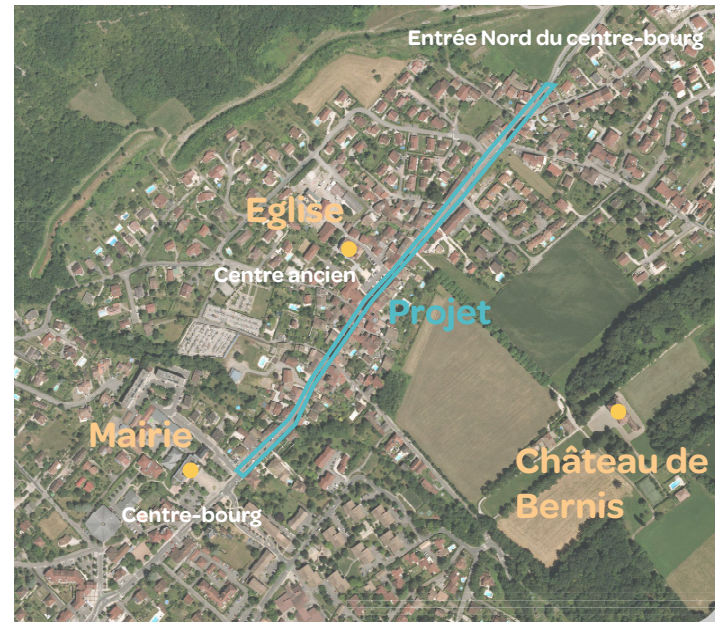


REQUALIFICATION DE LA TRAVERSÉE DU CENTRE DE CROLLES PAR LA RD 1090 | 38

Contexte ▼



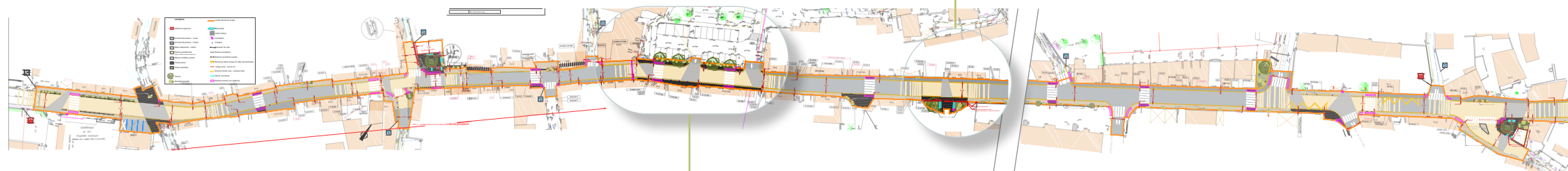
Réalisation ▼



Croquis d'ambiance

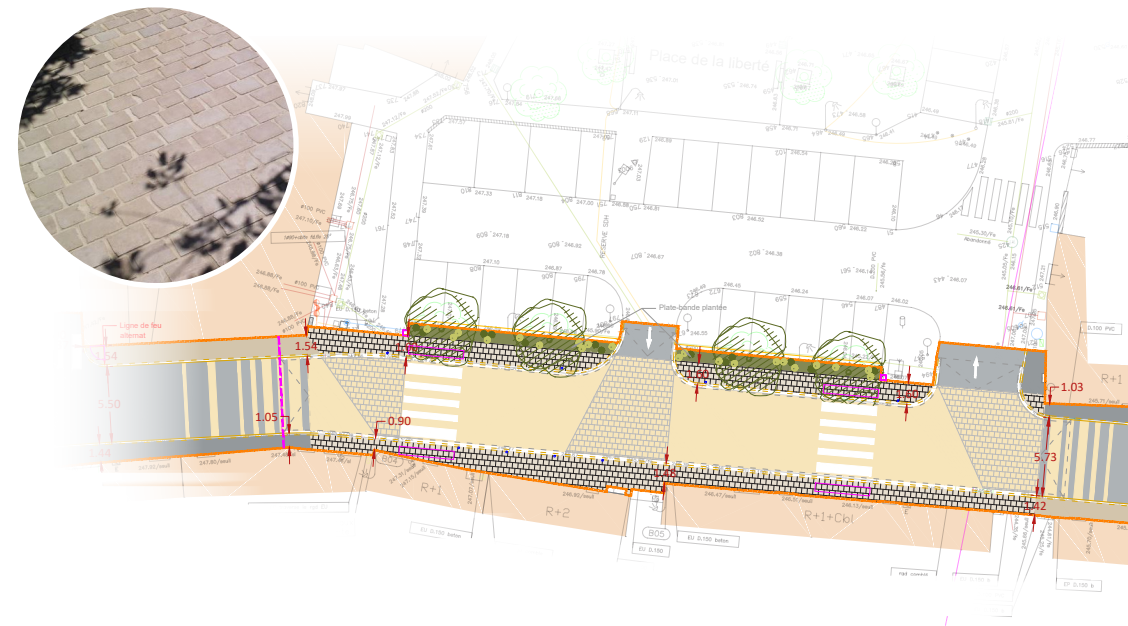
Mise en valeur du petit patrimoine

Projet d'aménagement : plan d'ensemble, zooms, croquis d'ambiances ... ▼ ► ▲



Zoom au droit de la place de l'Église

Pavage pierre et trames en résine gravillonnées



Réalisation ▼



MAÎTRE D'OUVRAGE

Commune de Crolles (38)

Contact : Arnaud VINCENT, DST - 06 72 71 39 97

DESSCRIPTIF MISSION / PROJET

Plusieurs objectifs ont guidés et motivés le projet de requalification de la RD1090 :

- Valoriser les espaces publics pour leur donner un caractère plus urbain
- Assurer une continuité piétonne sur l'ensemble du projet
- Offrir des espaces de respiration aux endroits stratégiques
- Améliorer la circulation des véhicules motorisés, de manière apaisée

Dans le cadre de cette mission de maîtrise d'œuvre complète, les paysagistes d'ARTER sont intervenus pour proposer un projet de réaménagement guidé par les prescriptions des ingénieurs mobilités. Un des enjeux majeurs de ce projet consistait à concevoir un aménagement qui puisse favoriser les continuités piétonnes tout en préservant le caractère fonctionnel de la RD (fort trafic), en intégrant les contraintes urbaines fortes du secteur (faibles emprises entre façades, concentration de réseaux, proximité d'éléments patrimoniaux,...).

Le projet prévoit principalement:

- ✕ la réalisation d'aménagements proposant une image plus qualitative de zone 30
- ✕ la mise en valeur de plusieurs traversées piétonnes stratégiques en lien avec les éléments constitutifs du patrimoine urbain
- ✕ la création d'espaces de respiration (placettes) offrant de nouvelles perspectives à la traversée urbaine
- ✕ la mise en œuvre de revêtements et mobiliers qualitatifs au niveau des espaces à valoriser
- ✕ la création d'espaces plantés pour atténuer l'aspect très minéral de l'axe routier.

INFOS PROJET

Mission | Maîtrise d'œuvre en paysage urbain

Date | 2018 - 2020

Équipe | ARTER (paysage, mobilité) - ECR (VRD)

Resp. de l'étude ARTER | P. COLIN

Montant mission ARTER | 40 000 €HT

Montant travaux | 1 200 000 €HT

Étendue projet | 7700 m²

ARTER
paysage | urbanisme | mobilité

