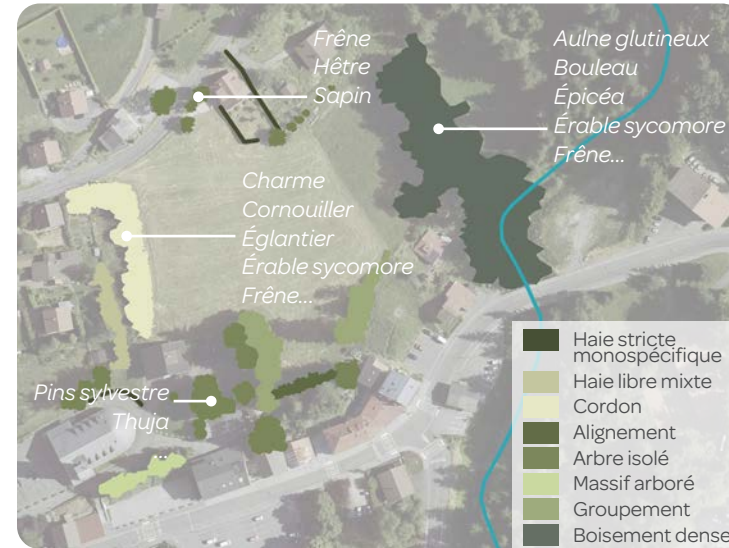
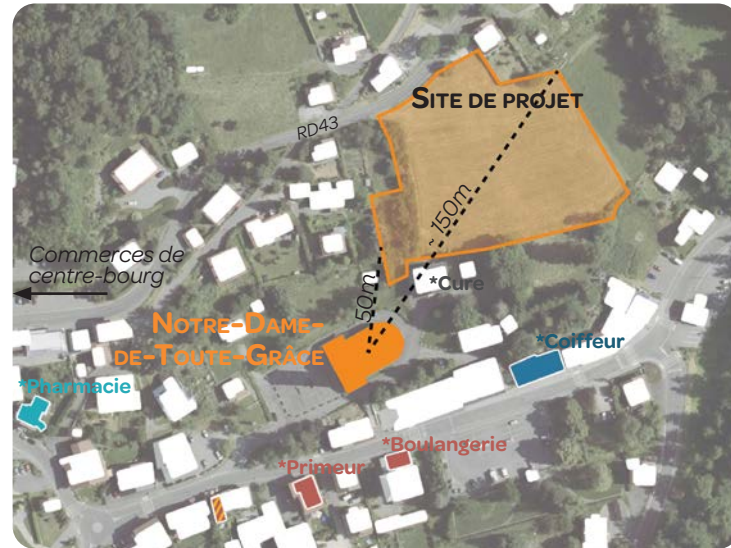


ÉTUDE PAYSAGÈRE POUR LE PERMIS D'AMÉNAGER D'UN PROJET DE LOGEMENTS SUR LA COMMUNE DE PASSY | 74

Le diagnostic, un site inscrit sous le périmètre MH, composée d'un trame morcelée et diversifiée, en balcon face au Mont-Blanc ▼



MAÎTRE D'OUVRAGE

Arcade Immobilier

Contact : Romain DUMONTILLET, développement foncier - 07 78 47 79 75 / 04 74 60 07 84

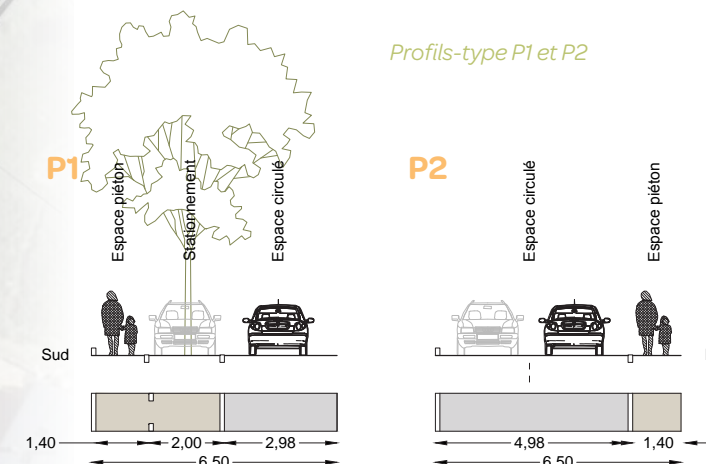
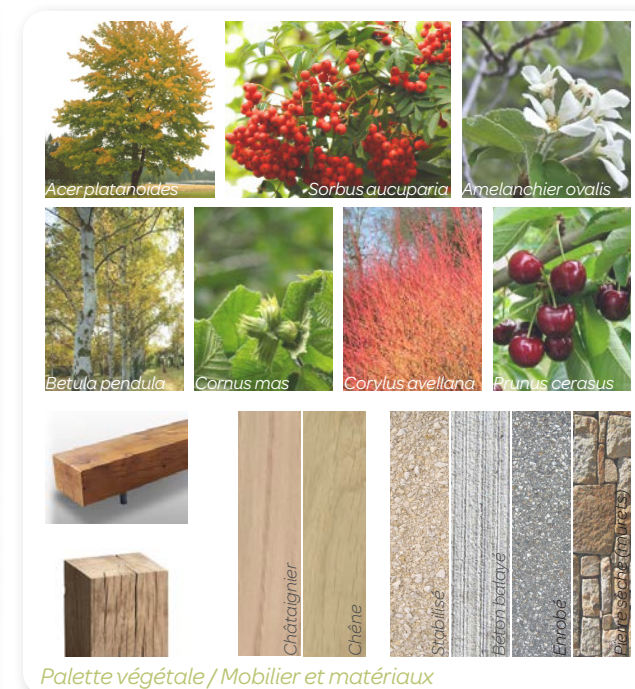
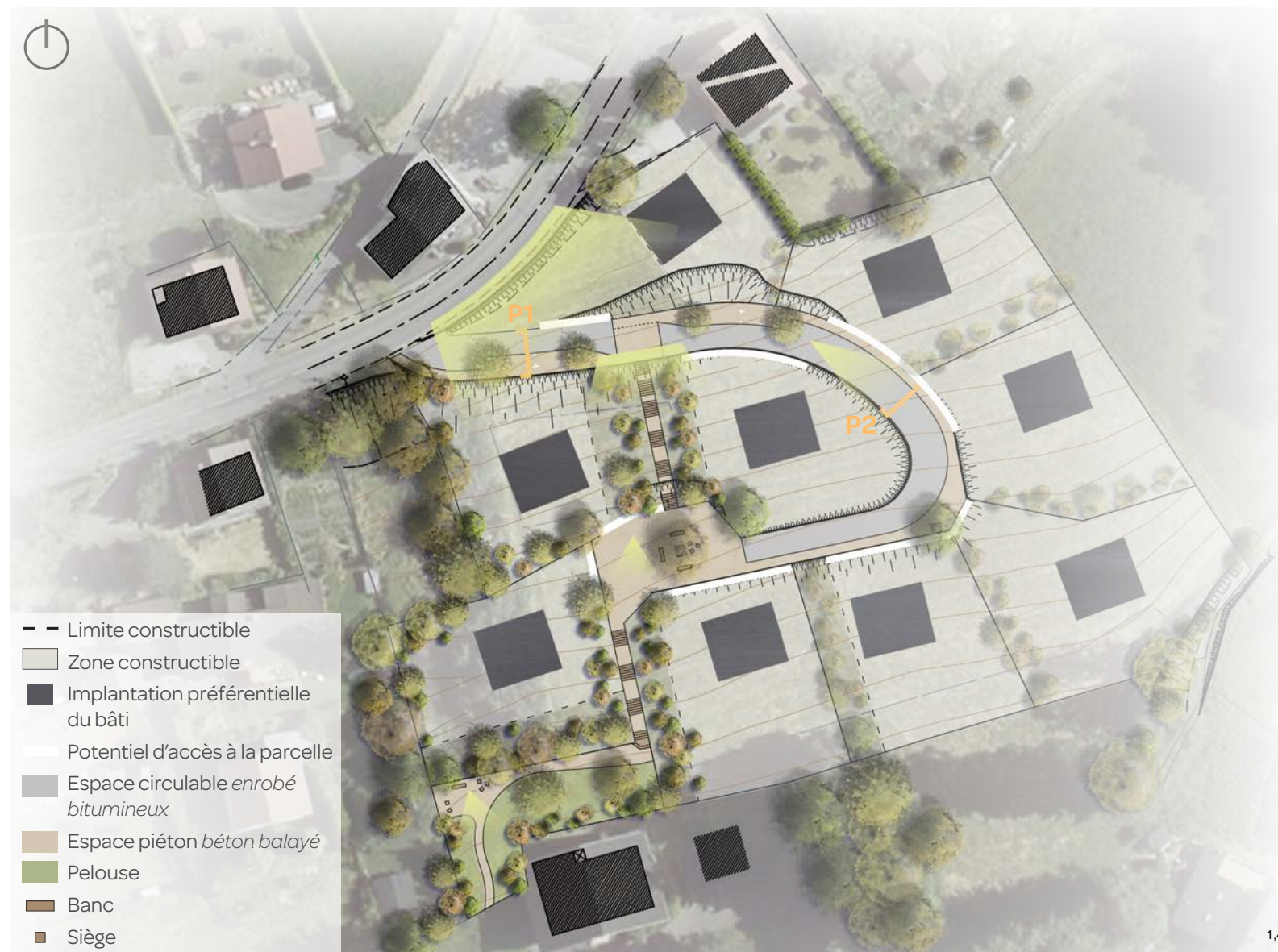
DESSCRIPTIF MISSION / PROJET

Le projet, qui s'inscrit dans la poursuite de l'urbanisation du bourg et jouissant d'une vue imprenable sur le Mont-Blanc, tient une position stratégique, à proximité du centre et des commerces. Inséré dans le périmètre de protection de l'Église Notre-Dame-de-Toute-Grâce, le projet est soumis à la réglementation des Monuments historiques. C'est dans ce cadre que notre agence ARTER a été mandatée.

Le projet s'articule autour de 5 enjeux :

- la conservation des principales vues qui existent sur le site (large panorama sur la chaîne des Alpes) ;
- l'animation du lotissement par la création de 2 centralités : une placette en son cœur et un petit parc ;
- la création d'une liaison piétonne garantissant la porosité du quartier et débutant par le parc qui agit alors comme un point d'appel depuis l'Église Notre-Dame-de-Toute-Grâce ;
- l'accompagnement végétal de cette liaison piétonne animant et rythmant le quartier, tout en préservant les cônes de vue identifiés ;
- la connexion des nouvelles trames vertes avec son environnement et l'utilisation des essences locales garantissant l'insertion du projet.

Le projet, un quartier animé par ses espaces publics et profitant de son cadre paysager ▼



INFOS PROJET

Mission | Maîtrise d'œuvre dans le cadre d'une opération immobilière

Date | 2017

Équipe | ARTER (paysage)

Resp. de l'étude ARTER | P. COLIN

Montant mission ARTER | 6 000 €HT

Étendue projet | 8 150 m²

ARTER
paysage | urbanisme | mobilité

