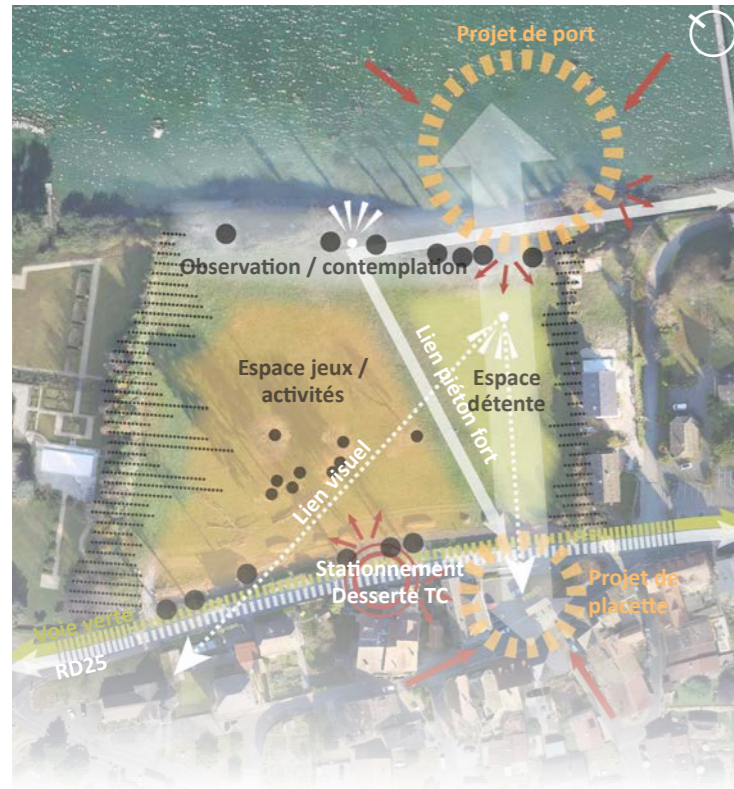


CRÉATION D'UN PARC PUBLIC AU LIEU DIT «LES HUCHES» (PRÉ COTTIN) À EXCENEVEX | 74

Une interface entre le centre-bourg et le lac ▼



Insertion du projet : une relation directe avec le port et sa capitainerie ▼



Projet « Sur le fil », plan masse 1/1 000^e ▼



MAÎTRE D'OUVRAGE

Commune d'Excenevex (74)

Contact : Nicolas CHATEL, facilitateur de projet DURABILIS
- 06 13 45 34 10 - Pierre FILLON, maire - 04 50 72 81 27

DESSCRIPTIF MISSION / PROJET

La commune a souhaité aménager le site des Huches, interface entre le lac et le centre-bourg, en parc public à forte dimension culturelle/artistique et proposant une aire de jeux. Sa position questionne son devenir et ses potentialités actuelles de dialogue avec le bourg et de frange naturelle que le terrain constitue avec le lac.

L'enjeu de ce projet réside à la fois dans la préservation et la valorisation du patrimoine paysager et naturel, ainsi que dans le renforcement de son attractivité. L'accessibilité au site est par conséquent une question majeure et devra être travaillée dans le but de positionner le site comme un jalon dans la découverte du littoral.

Le projet a pour intention de s'inscrire dans ce lieu sensible et remarquable en proposant des aménagements évoquant l'équilibre fragile qui réside sur ce site tout en révélant et en dialoguant avec le paysage. Le projet intitulé «sur le fil» évoque la suspension, la ligne guide et la légèreté des aménagements proposés reliant de manière directe la placette de bourg et le point focal du parc (le belvédère), depuis lequel est offert une vue privilégiée sur le paysage montagnard et le lac Léman. Un fil, de type ruban, se déploie entre ces deux points et se subdivise au niveau de la placette d'animation pour desservir un espace naturel à l'Est et devenir support de jeux sur la partie Ouest.

INFOS PROJET

Mission | Étude d'aménagement d'espaces naturels et/ou de loisirs

Date | 2017

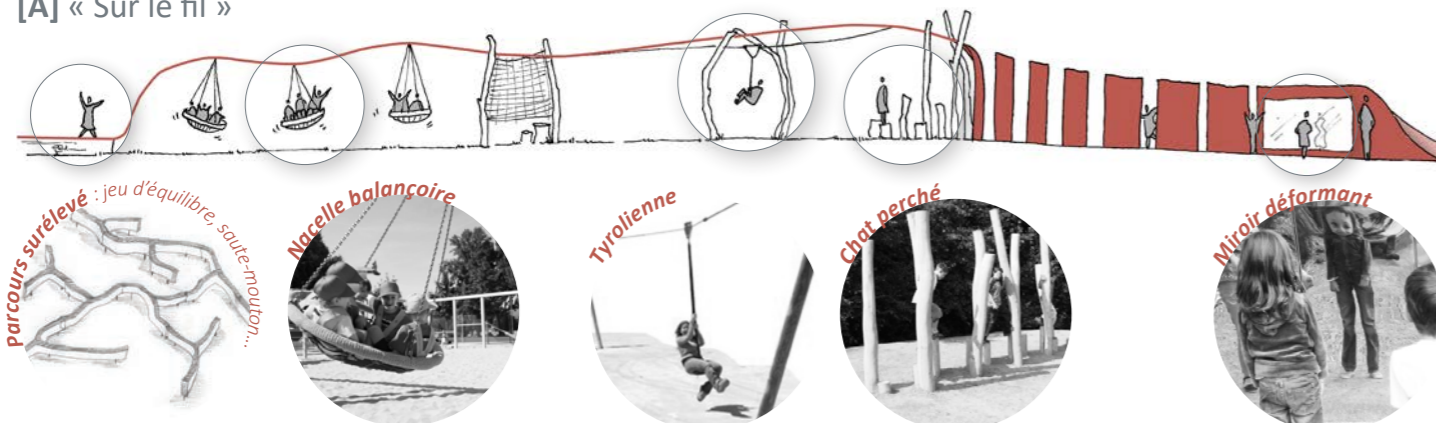
Équipe | ARTER (paysage) - ECR Environnement (VRD) - J. M. Aguilar (designer)

Resp. de l'étude ARTER | A. BECKER

Montant mission ARTER | 7 000 €HT

Étendue projet | 1,7 ha

[A] « Sur le fil »



[B] « Dans la forêt »



ARTER
paysage | urbanisme | mobilité

