

RÉALISATION D'UNE OPÉRATION DE LOGEMENTS AU CHEF-LIEU «CHEZ BATON» À VIUZ-LA-CHIESAZ | 74

Principes paysagers ▼



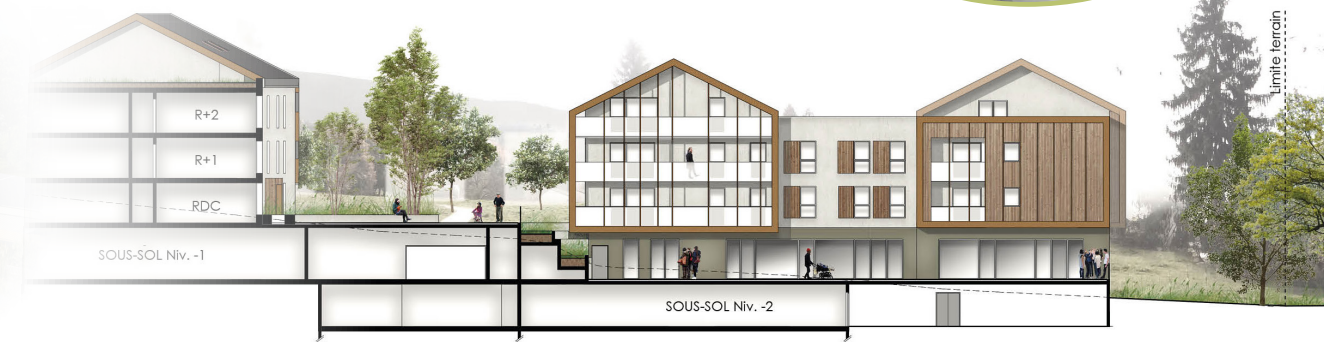
Perspective sur la place



Plan masse du projet global et zooms sur les espaces paysagers principaux ▼



Coupe sur la place et ses gradins



MAÎTRE D'OUVRAGE

Commune de Viuz-la-Chiésaz (74)

MTB Promotion (promoteur) – Contact : Marie VIALLET,
Responsable du Pôle Développement - 06 11 56 37 69

DESSCRIPTIF MISSION / PROJET

Viuz-La-Chiésaz a ajusté ses objectifs de développement du centre-bourg en confirmant l'accueil d'un programme de logements, de services et d'équipements, pour créer prioritairement un nouveau quartier résidentiel favorisant l'ancrage dans le tissu bâti. La vocation unique de la zone dite « Chez Bâton », de 2,6 ha environ, était d'accueillir :

- un programme de 90 à 95 logements
- un programme limité à environ 300 m² de tertiaires (commerces/services/bureaux)
- la présence de places à vocation publique sur la partie Nord et Sud/Ouest.

Une des objectifs qualitatifs majeurs de ce programme était notamment son **intégration dans un site de qualité**.

Le projet s'insère dans un paysage à dominante agricole en reprenant le langage paysager qui fait l'image de la commune et qui, de manière plus générale, caractérise les espaces naturels remarquables et le patrimoine des Bauges. Il s'appuie également sur la topographie du site pour profiter au mieux des expositions (vues, ouvertures, orientations) et des possibilités offertes par les dénivelés pour utiliser la pente et le relief comme un atout pour le projet et non pas une contrainte. L'utilisation du paysage comme fil conducteur dans l'organisation des espaces et des volumes, dans la conception et l'intégration globale du projet, a été un impératif. Ce projet permettait également de renforcer la relation entre le centre-village et les espaces naturels proches.

INFOS PROJET

Mission | Concours de maîtrise d'œuvre dans le cadre d'une opération immobilière

Date | 2017

Équipe | **UNANIME** (architecture) - ARTER (paysage)

Resp. de l'étude ARTER | P. COLIN

Montant mission ARTER | 2 500 €HT

Montant travaux | 12 000 000 €HT (projet global)

Étendue projet | 2,6 ha

ARTER
paysage | urbanisme | mobilité

