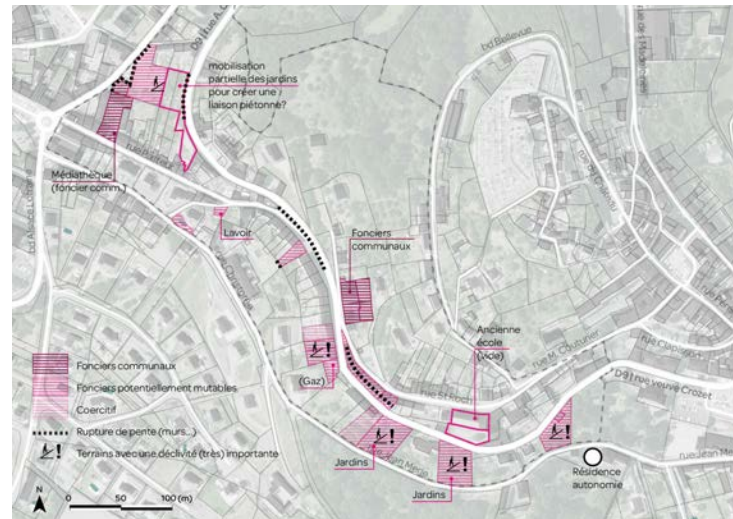
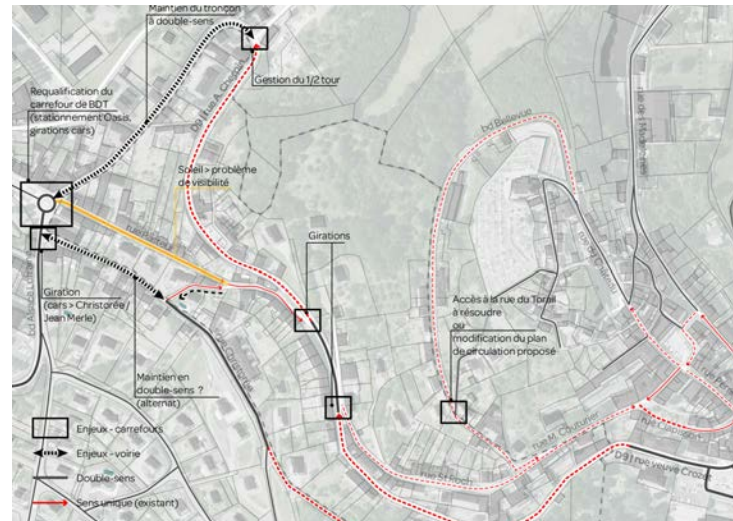


REQUALIFICATION DU QUARTIER DE LA CLAIRE ET DE SES ABORDS À THIZY-LES-BOURG | 69

Enjeux de mobilité, de fonciers et de liaisons ▼

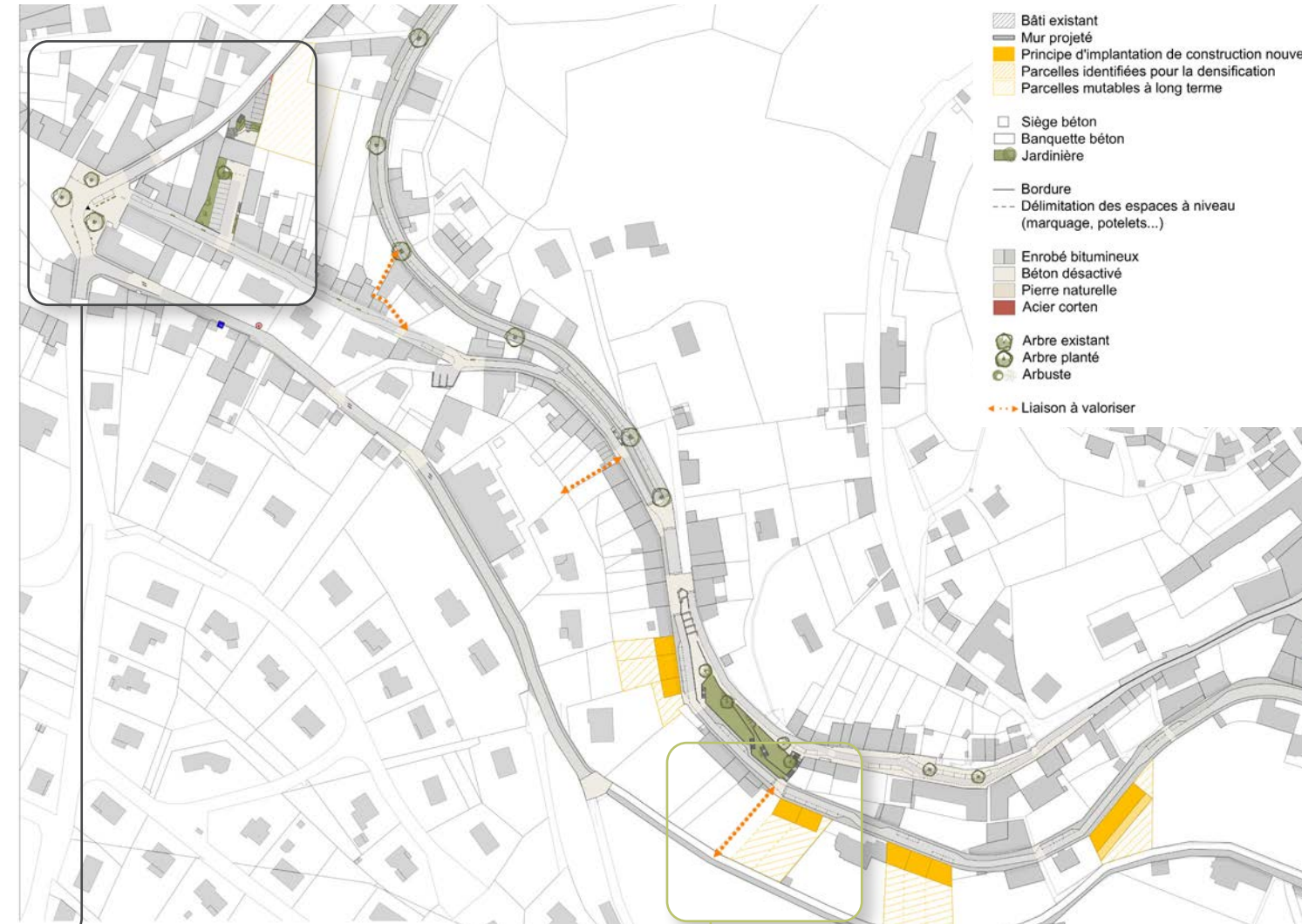


Zooms sur les espaces publics-clés et chiffrages ▼

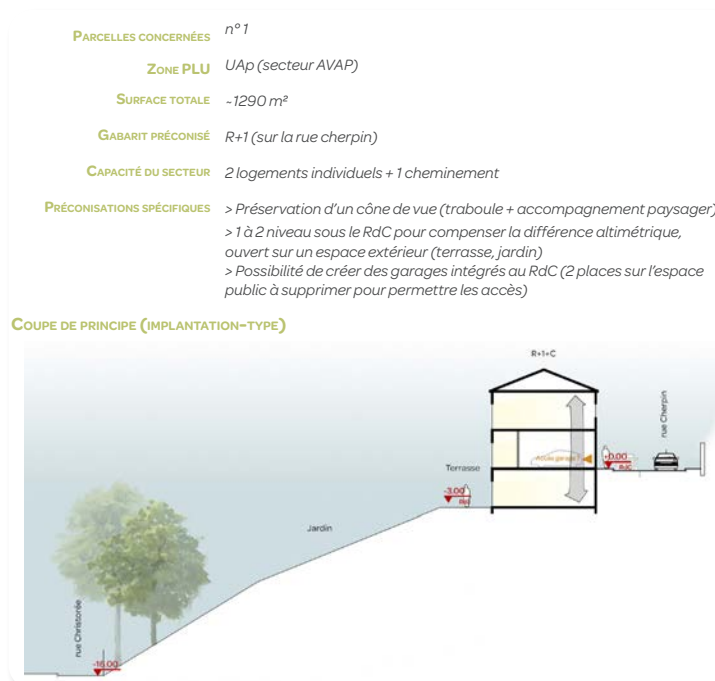
Dénomination	Total € HT
TRAVAUX GÉNÉRAUX / PRÉPARATION	32 900 €
BORDURES	28 325 €
OUVRAGES	31 500 €
REVÊTEMENTS	105 275 €
ESPACES VERTS	3 900 €
MOBILIERS / ÉQUIPEMENTS	19 725 €
RESEAUX	21 750 €
TOTAL HT	263 375 €
ALEAS 10%	26 337 €
TVA 20%	52 675 €
TOTAL TTC	342 387 €

Dénomination	Total € HT
TRAVAUX GÉNÉRAUX / PRÉPARATION	49 050 €
BORDURES	10 800 €
OUVRAGES	29 000 €
REVÊTEMENTS	46 822 €
ESPACES VERTS	6 425 €
MOBILIERS / ÉQUIPEMENTS	3 375 €
RESEAUX	12 250 €
TOTAL HT	157 382 €
ALEAS 10%	15 738 €
TVA 20%	31 476 €
TOTAL TTC	204 310 €

Réalisation d'un plan directeur d'aménagement des espaces publics et du potentiel de densification ▼



Principes de densification sur les parcelles identifiées ▼



MAÎTRE D'OUVRAGE

Commune de Thizy-les-Bourgs (69)

Contact : Valérie L'HÉRITIER, chef de projet AMI -
06 30 04 60 05

DESCRIPTIF MISSION / PROJET

La commune de Thizy-les-bourgs (6 369 habitants) s'est lancée, dans le cadre de l'AMI « revitalisation de centre-bourg », dans une démarche transversale visant à redynamiser son cœur de ville.

Suite à la réalisation d'une étude globale sur l'organisation des circulations et du stationnement à l'échelle communale, la commune a souhaité qu'ARTER l'accompagne pour mener une étude urbaine sur le quartier de la Claire, identifié comme secteur-clé dans le cadre de l'AMI.

Le quartier de la Claire se situe à l'articulation des centres-bourgs de Thizy et Bourg-de-Thizy, mais marque une rupture. L'enjeu principal est de **recréer un lien urbain au sein de ce quartier, connectant les 2 centres-bourgs**. La création de la commune nouvelle de Thizy-les-bourgs en 2013 a renforcé cet enjeu.

Cette étude a eu pour but :

- d'affiner les préconisations d'aménagement sur ce quartier, réalisées dans le cadre du plan global,
- d'intégrer les problématiques urbaines auquel le quartier est confronté : démolitions éventuelles, urbanisation potentielle, ambiances, créations de liens piétons, espaces publics... et ainsi de définir son potentiel de densification et de mutation urbaine.

INFOS PROJET

Mission | Étude de nouveaux quartiers ou de renouvellement urbain

Date | 2016

Équipe | ARTER (urbanisme, paysage)

Resp. de l'étude ARTER | L. DEFROMERIE

Montant mission ARTER | 18 925 € HT

Étendue projet | 9 ha

ARTER
paysage | urbanisme | mobilité

