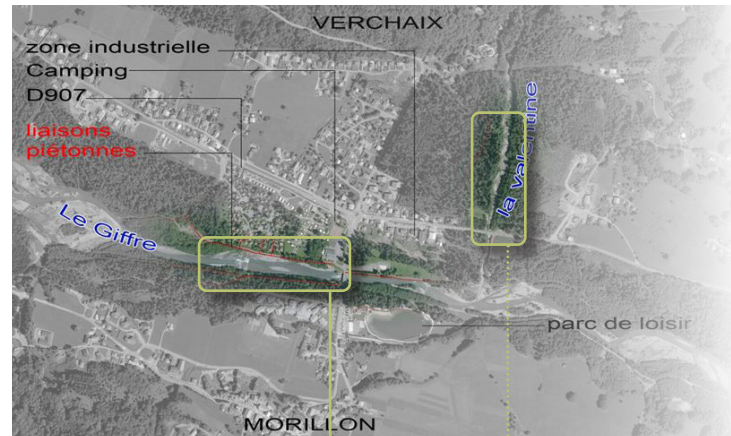


CONFORTEMENT DE LA DIGUE DU GIFFRE ET RECONSTRUCTION DE LA DIGUE DE LA VALENTINE SUR LA COMMUNE DE VERCHAIX | 74

Diagnostic : mise en évidence des atouts paysagers à valoriser, les activités et contraintes d'usages à prendre en compte, la végétation à préserver, éradiquer ou réutiliser dans le projet ▼



Projet : principes d'aménagements paysagers ►

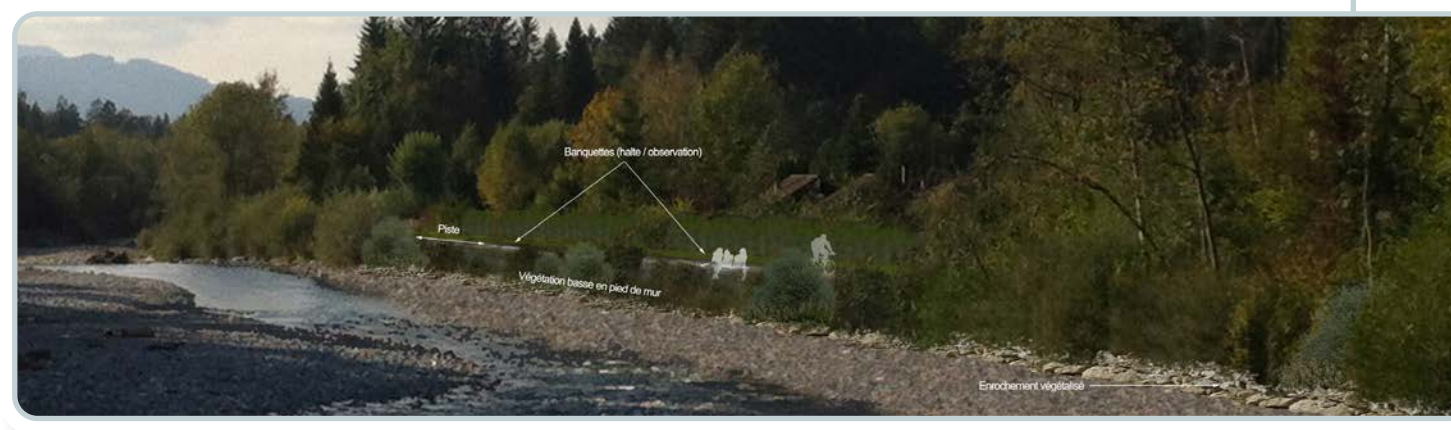
Digue de la Valentine



Digue du Giffre



Photomontages : Intégration paysagère des projets d'aménagement ▼



MAÎTRE D'OUVRAGE

Syndicat Mixte d'Aménagement de l'Arve et de ses abords (SM3A) (74)

Contact : Emmanuel RENO, chargé de projet -
04 50 25 60 14

DESCRIPTIF MISSION / PROJET

Fin 2014, le Syndicat Mixte d'Aménagement de l'Arve et de ses Affluents, en tant que gestionnaire des digues présentes sur le bassin versant du Giffre, lançait une série d'étude de danger, en particulier sur le système d'endiguement situé sur les torrents du Giffre et de la Valentine et assurant la protection d'une partie du bourg de Verchaix.

En 2016, le SM3A a souhaité poursuivre les études en confiant à ARTELIA et ARTER une mission de maîtrise d'œuvre visant à réaliser les travaux de protection à partir de 2017.

Dans cette mission, l'étude confiée à ARTER consiste donc à effectuer une analyse sommaire du contexte paysager et urbain des deux projets, d'en retenir les enjeux, atouts et contraintes, et de proposer des solutions d'aménagements permettant d'intégrer au mieux les ouvrages dans leur environnement et, dans la mesure du possible, de valoriser les abords des deux cours d'eau en profitant des aménagements des digues.

Les paysagistes d'ARTER sont intervenus sur la réalisation des plans d'aménagements (végétalisation, proposition de mobiliers, prescriptions d'intégration,...) et les principaux visuels (photomontages) permettant de communiquer sur le projet et de réaliser les dossiers d'autorisation.

INFOS PROJET

Mission | Maîtrise d'œuvre en paysage naturel

Date | 2016 - 2018

Équipe | ARTELIA (hydraulique) - ARTER (paysage)

Resp. de l'étude ARTER | P. COLIN

Montant mission ARTER | 4 110 €HT

Montant travaux | 1 200 000 €HT

Étendue projet | 500 m de long

ARTER
paysage | urbanisme | mobilité

