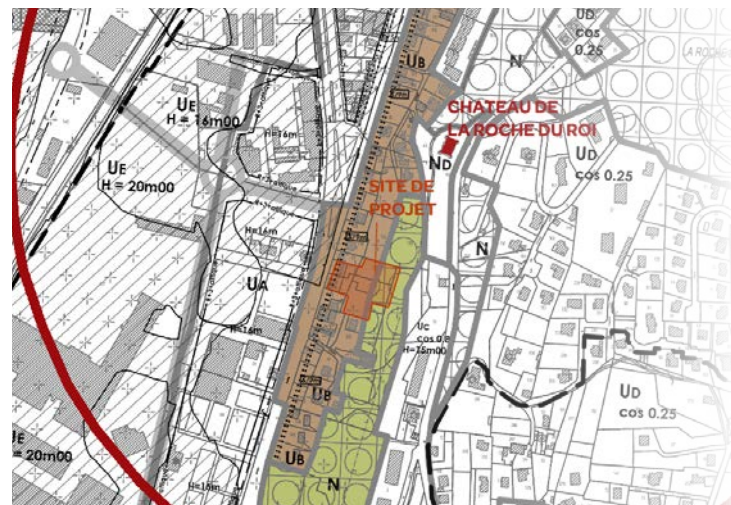


# ÉTUDE PAYSAGÈRE SUR LE PROJET DE LOGEMENTS SITUÉS SUR LA COMMUNE D'AIX-LES-BAINS «L'ORÉE D'AIX» - AVENUE DE MARLIOZ | 73

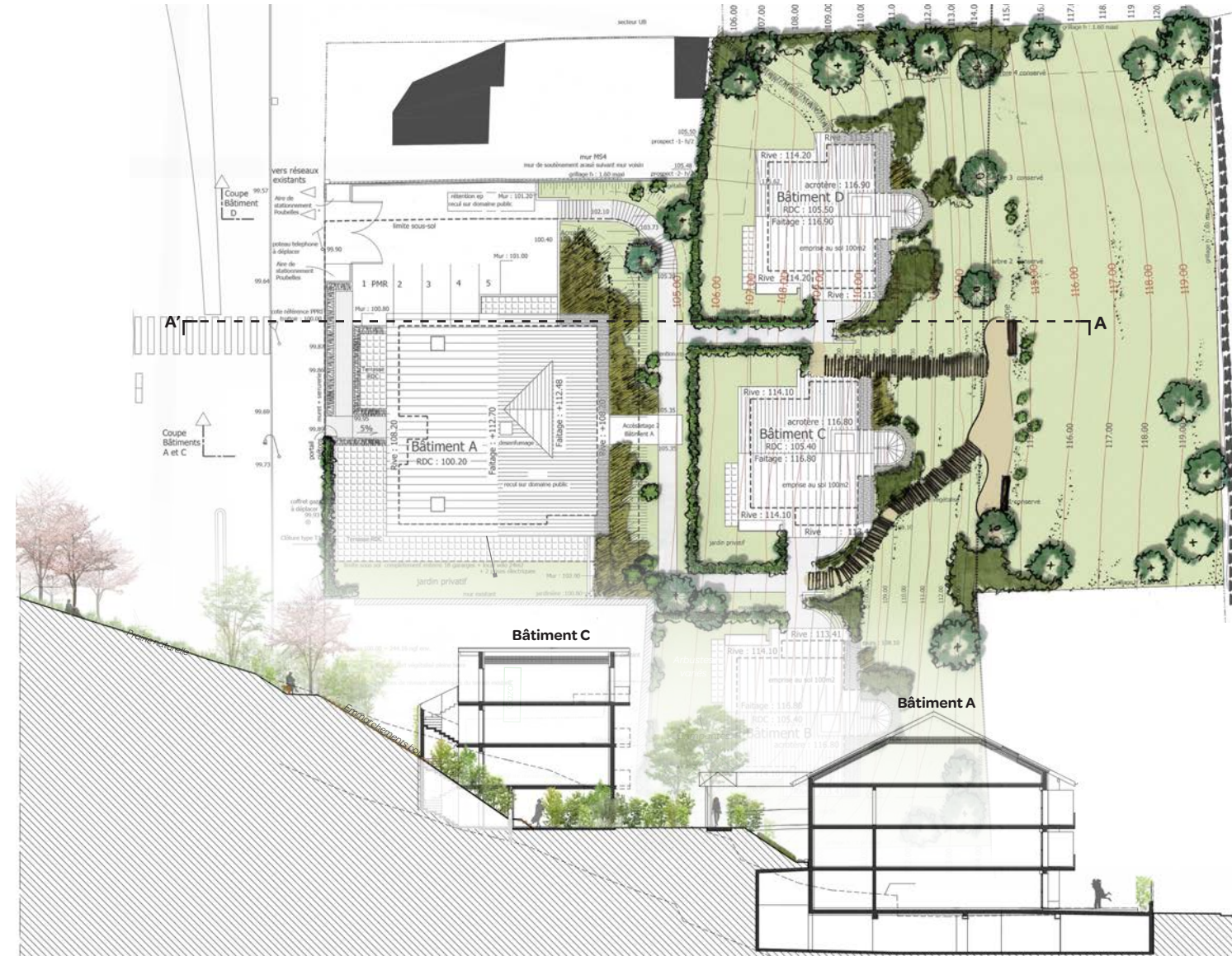
Une situation en pied de coteau dans le périmètre de protection du Château de la Roche du Roi ▼



Diagnostic paysager - Analyse des typologies végétales ▼



Projet : Plan masse, coupe de principe et perspective 3D ▼



MAÎTRE D'OUVRAGE

SCI Eco-Logis - Groupe Maulin

Contact : Patrick MAULIN, responsable - 06 64 46 69 09

DESCRIPTIF MISSION / PROJET

Localisé à l'entrée Sud de la commune d'Aix-les-Bains, le site de projet se situe le long de l'Avenue de Marlioz, au pied des coteaux qui soutiennent le Boulevard de la Roche du Roi - Sud-Ouest du château de la Roche du Roi, classé aux Monuments Historiques.

L'ensemble du projet de construction prévoit la réalisation de 4 bâtiments (R+3) et 3 bâtiments plus petits (R+2+C) intégrés dans la pente générale Est <-> Ouest du terrain.

Le projet paysager se résume en 4 intentions :

- CONTEXTUALISER : Raccrocher le projet à son contexte en gardant l'identité du lieu par l'utilisation des essences locales s'intégrant dans la trame végétale aux abords du site
- S'ELEVER : Utiliser la topographie comme atout pour offrir des ouvertures sur la ville par l'aménagement d'une promenade en «balcon» et mettant en scène le cadre champêtre auquel les aménagements seront adaptés : le secteur haut du site n'est donc plus un délaissé mais approprié par les usagers
- UNIFIER : Intégrer les constructions au milieu largement verdoyant et atténuer leur impact visuel sur l'environnement en installant une végétation grimpante sur les structures verticales et assurant un effet de prolongement de la végétation mise en place aux abords des bâtiments
- PERENNISER : Planter les espaces difficilement accessibles et peu valorisant avec des végétaux nécessitant peu d'entretien. Privilégier une appropriation du site par les usagers pour en favoriser l'entretien et préserver l'image du site.

INFOS PROJET

Mission | Maîtrise d'œuvre dans le cadre d'une opération immobilière

Date | 2017

Équipe | ARTER (paysage)

Resp. de l'étude ARTER | P. COLIN

Montant mission ARTER | 2 000 € HT

**ARTER**  
paysage | urbanisme | mobilité

