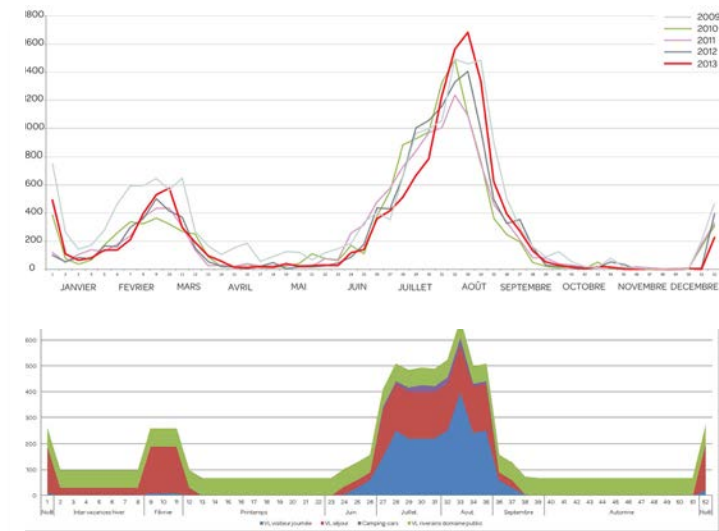


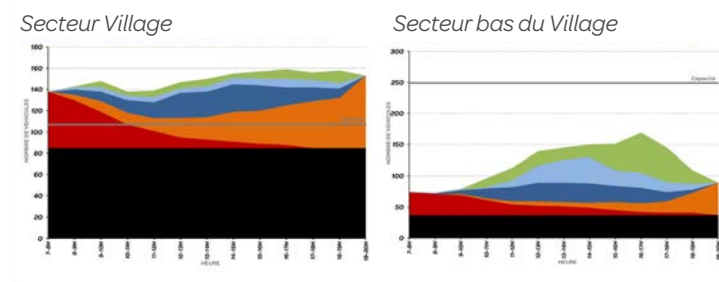
# ÉTUDE POUR LE DÉVELOPPEMENT D'UNE MOBILITÉ DOUCE AVEC CRÉATION D'UNE CENTRALE SOLAIRE PHOTOVOLTAÏQUE ET LA MISE EN PLACE D'UN VILLAGE PIÉTONNIER À SAINT-VÉRAN | 05



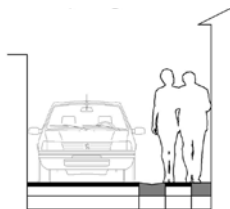
Le diagnostic sur Saint-Véran a mis en évidence la problématique pour les mobilités et le stationnement



Une enquête de rotation a montré une saturation de l'offre de stationnement dans le village alors que le stationnement de périphérie dispose d'une réserve de capacité



Le village est caractérisé par des profils très contraints



Proposition de plusieurs niveaux d'ambition en termes de stationnement et de circulation : village piéton, semi-piéton (résidents à l'année autorisés), ou village à accès limité ▼

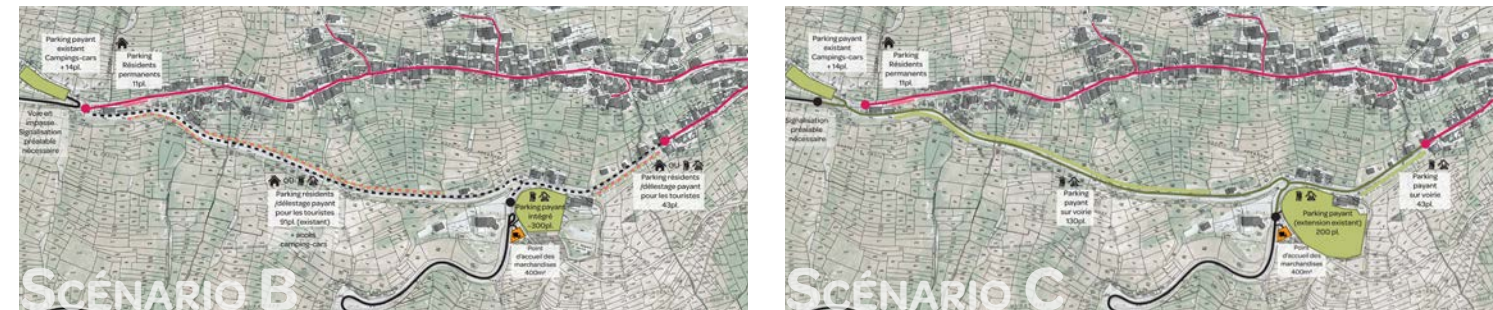
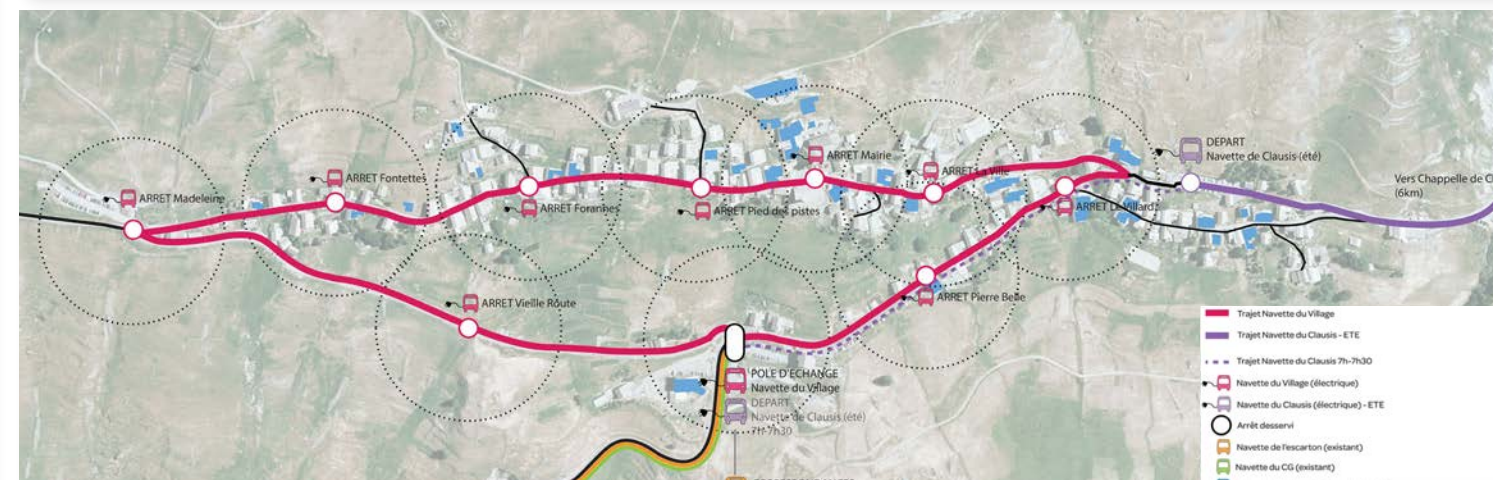
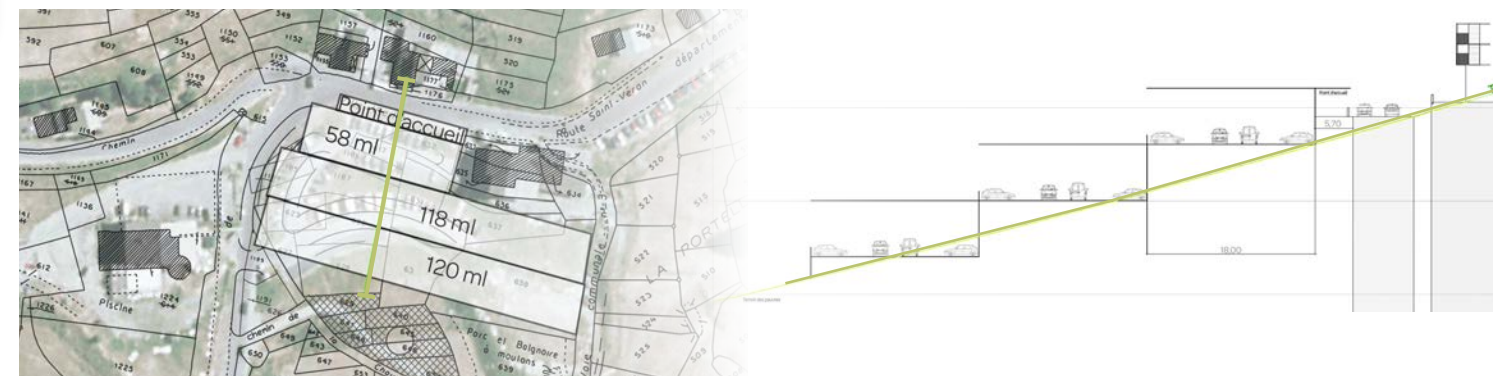


Schéma d'organisation des circulations et du stationnement final ▼



Aménagement parking Beauregard ▼



MAÎTRE D'OUVRAGE

Commune de Saint-Véran (05)

Contact : Danielle GUIGNARD, Maire - 04 92 45 83 91

DESSCRIPTIF MISSION / PROJET

Grâce à son patrimoine architectural et paysager, la commune de Saint-Véran bénéficie d'un cadre remarquable. Le centre du village culmine à 2 040 m d'altitude, ce qui lui vaut son statut de plus haute commune d'Europe, et en fait une destination touristique privilégiée. Elle est ainsi confrontée à une forte fréquentation, plus particulièrement en saison estivale. Les enjeux en termes de stationnement et de déplacements multimodaux sont de ce fait importants, tant pour l'attractivité touristique que pour la vie locale.

L'équipe d'ARTER s'est associée à Altitudes VRD et à TECSOL pour réaliser une étude visant trois objectifs : la gestion simplifiée et optimisée du stationnement ; l'apaisement du centre-village facilitant les parcours piétons ; le développement d'une nouvelle offre de déplacements écologiques pour les touristes et les résidents.

L'ensoleillement exceptionnel du site a incité à une réflexion sur la mise en place de navettes électriques, alimentées par une production solaire photovoltaïque locale.

L'étude s'articule autour de trois grandes étapes :

- le diagnostic,
- les scénarii (croisant circulations multimodales, stationnement et solaire),
- le développement du projet retenu à travers l'élaboration d'un cahier des charges, précisant notamment le matériel préconisé.

INFOS PROJET

Mission | Étude d'organisation des mobilités et/ou du stationnement

Date | 2014

Équipe | ARTER (mobilité, urbanisme) - TECSOL (solaire) - Altitudes VRD (VRD)

Resp. de l'étude ARTER | G. ARNAUD

Montant mission ARTER | 18 550 €HT

**ARTER**  
paysage | urbanisme | mobilité

