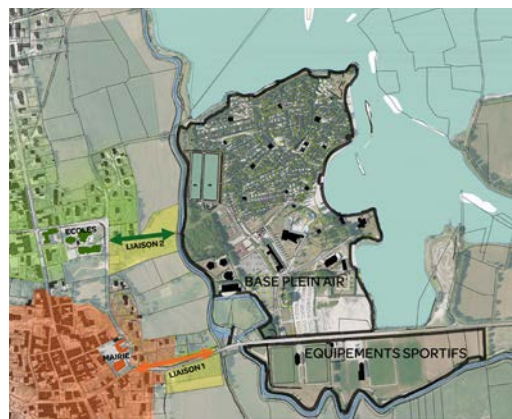


ÉTUDES D'INGÉNIERIE ET DE PROGRAMMATION DANS LE CADRE DU PROJET DE REQUALIFICATION DE LA BASE DE LOISIRS DE MONTREVEL-EN-BRESSE | 01

Diagnostic ▼



Plan d'ensemble du projet ▼



MAÎTRE D'OUVRAGE

Communauté de Communes de Montrevel-en-Bresse (01)
Contact : Mme BURTIN, Directrice aménagement du territoire - 04 74 25 60 21

DESCRIPTIF MISSION / PROJET

La Communauté de communes, aidée par la Région Rhône-Alpes et le Département de l'Ain, a engagé en 2012 une étude de stratégie globale en matière de tourisme et de loisirs pour le territoire et la Base de Loisirs.

ARTER a été missionné pour la réalisation d'études d'ingénierie et de programmation dans le cadre du projet de requalification de la Base de loisirs de Montrevel-en-Bresse, suivant une démarche de concertation avec l'ensemble des acteurs et partenaires. Cette base est un des grands sites de loisirs aquatiques de la région.

Il est proposé l'établissement d'un diagnostic et d'études partagées et concertées, avec plusieurs scénarios par secteur, permettant d'aboutir à un projet global pertinent et cohérent au regard des enjeux fonctionnels et paysagers du site.

Le projet global profite des atouts patrimoniaux du secteur pour offrir un nouveau cadre à la base de loisirs et ouvrir le site sur le bourg et les communes voisines.

Accueillant en moyenne 215 000 pers./an, la base offre divers hébergements dont un camping de 13 ha, un espace aquatique, une maison des sports, une halle d'animation, un restaurant... sur les 19 ha restants.

La Base est un atout touristique majeur pour le département (activités proposées et paysage) mais apporte aussi un cadre de vie pour les habitants de la CC.

Le projet s'articule autour de la mise en valeur du fort potentiel de la base, replacée en interface entre le lac (et ses abords aménagés) et la rivière de la Reyssouze (et ses berges plus préservées).

Une des séquence proposées ▼



INFOS PROJET

Mission | Étude d'aménagement d'espaces naturels et/ou de loisirs

Date | 2013 - 2015

Équipe | ARTER (urbanisme, paysage, mobilité) - Dédalles (architecture) - AKOE (énergies renouvelables) - Altitudes VRD (VRD)

Resp. de l'étude ARTER | L. DEFROMERIE

Montant mission ARTER | 27 445 €HT

Montant travaux | 2 700 000 €HT

Étendue projet | 32 ha

ARTER
paysage | urbanisme | mobilité

