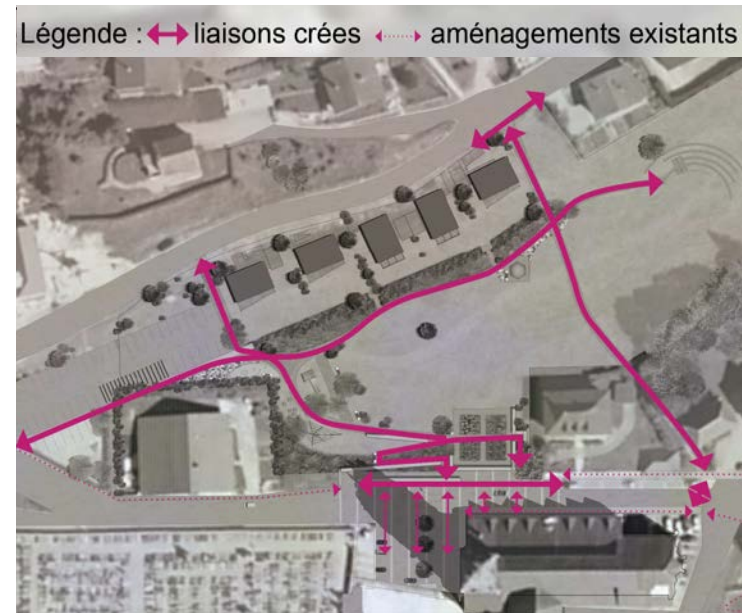


ÉTUDE D'AMÉNAGEMENT DU CLOS DE NOTRE-DAME À MORTEAU | 25

Etat des lieux ▼



Objectif du projet :

- » Un niveau d'organisation clair
- » Un parvis de qualité, intégré au site, tant sur le plan fonctionnel
- » Un travail sur les vues permettant la valorisation des atouts patrimoniaux du site
- » Des équipements structurants qualitatifs et accueillants
- » Des itinéraires ludiques et animés

MAÎTRE D'OUVRAGE

Commune de Morteau (25)

DESCRIPTIF MISSION / PROJET

A la suite d'une consultation sur esquisse dont l'agence a été lauréate, ARTER a été missionné pour concevoir et réaliser l'ensemble du projet d'aménagement de l'espace public dit du «clos Notre Dame» situé au cœur de la ville de Morteau.

Le projet prévoit l'intégration de nouveaux bâtiments d'habitation qui offriront à terme une nouvelle dynamique au secteur. La restructuration paysagère du clos Notre Dame s'inscrit avec simplicité à partir du pré existant et conforte la fonction de «cheville piétonne» du site en facilitant son exploration pour tous les publics. Une réelle fonction de connexion piétonne au cœur du quartier de l'église est ainsi attribuée au clos Notre Dame.

La hiérarchisation des espaces est indispensable pour une utilisation rationnelle des lieux. L'implantation de la végétation, des cheminements, les relations entre les différents points clés du jardin demeurent avant tout fonctionnelles et concourent à une utilisation des lieux adaptée aux usages actuels.

La gestion du site au quotidien a également été prise en compte : l'aménagement s'organise autour de l'espace prairie traité de manière extensive, qui ne nécessite qu'une à deux interventions par an.

Les équipements structurants quant à eux, bénéficient d'un traitement très qualitatif, à la conception robuste et à l'entretien facilité par la proximité des accès.

Esquisse d'aménagement du Clos Notre Dame ▼



INFOS PROJET

Mission | Maîtrise d'œuvre en paysage urbain

Date | 2012 - 2014

Équipe | ARTER (paysage)

Resp. de l'étude ARTER | D. MAIRE

Montant travaux | 545 000€HT

Étendue projet | 14 000m²

ARTER
paysage | urbanisme | mobilité

