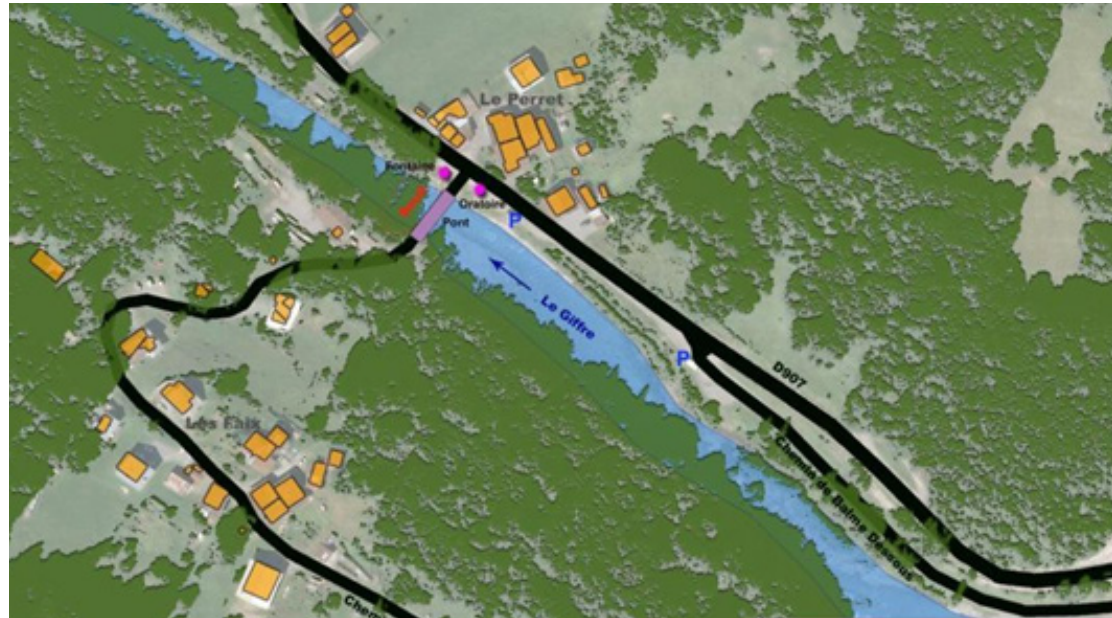
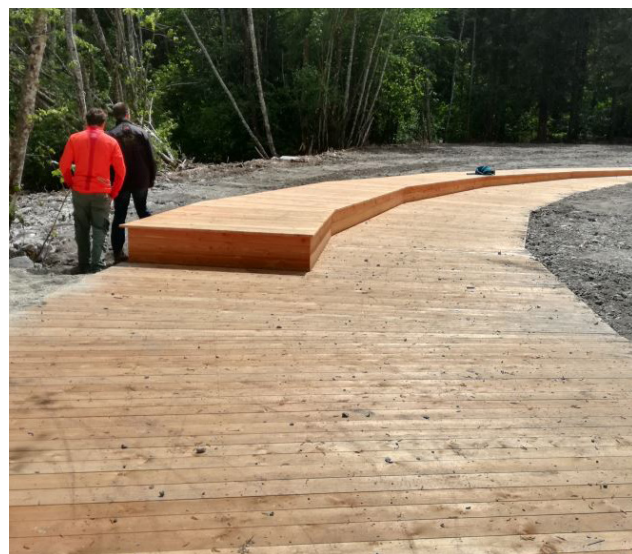


# AMÉNAGEMENT DES SEUILS TRANSVERSAUX SUR LE GIFFRE, DU VERNEY, DU PONT DU PERRET ET DES GORGES DE TINES | 74

Seuil du Perret ▼



Photos des travaux - Seuil du Verney ▼



Plans masse et coupe ▼

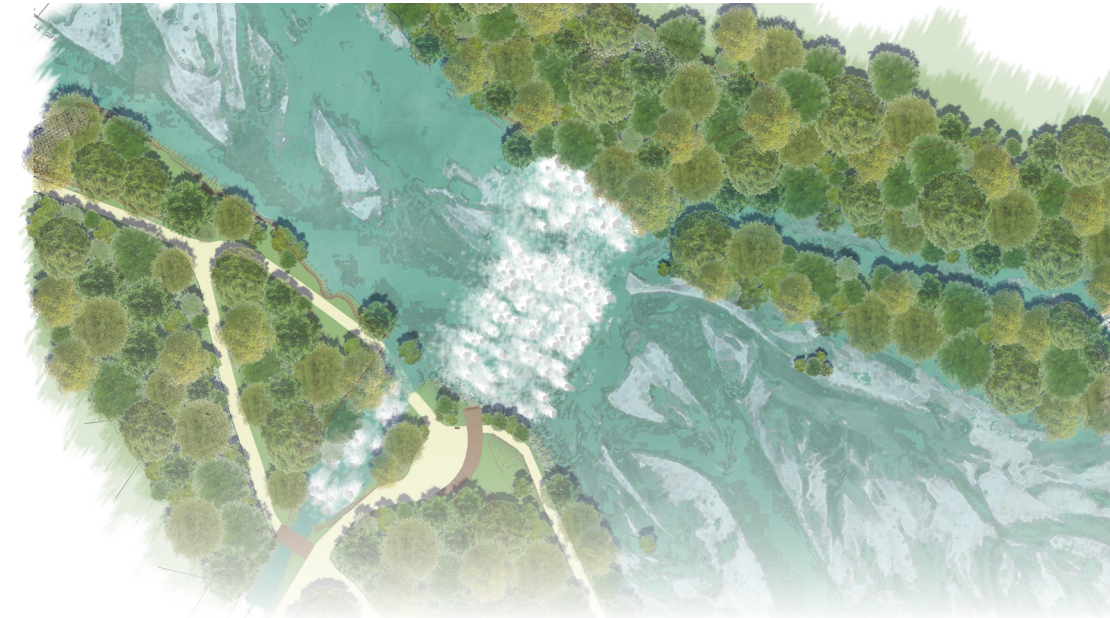


Photo-montages - avant / après ▼



## MAÎTRE D'OUVRAGE

**Syndicat Mixte d'Aménagement de l'Arve et de ses abords (SM3A) (74)**

Contact : Emmanuel RENO, chargé de projet -  
04 50 25 60 14

## DESCRIPTIF MISSION / PROJET

Le Syndicat Mixte d'Aménagement de l'Arve et de ses Affluents, compétent pour la mise en œuvre du Contrat de rivière Giffre & Risse, a retenu le groupement ARTELIA /ARTER/SAGE pour réaliser une étude de faisabilité et une mission de maîtrise d'œuvre complète pour l'aménagement des seuils transversaux sur le Giffre.

L'étude se concentrait sur les trois seuils du Verney, du Pont du Perret et des Gorges de Tines (site classé) situés sur les communes de Samoëns et Sixt-Fer-à-Cheval.

ARTER est intervenu sur la problématique paysage afin de réaliser un diagnostic complet du contexte dans lequel s'insèrent les différents seuils et proposer des aménagements respectant le paysage et l'environnement de chaque site. Le diagnostic aborde non seulement les problématiques liées au paysage et à l'environnement mais également aux usages et aux activités économiques qui sont liées aux sites faisant l'objet de réaménagements (sports d'eau, randonnées, ski de fond, activités agricoles...).

Une approche particulière a été effectuée sur le seuil situé dans les Gorges de Tines, le site étant classé et, à ce titre, devant faire l'objet d'une analyse fine et sensible pour être soumise à l'avis de la DREAL et de l'ABF.

## INFOS PROJET

Mission | Maîtrise d'œuvre en paysage naturel

Date | 2013 - 2018

Équipe | ARTELIA (hydraulique) - ARTER (paysage)

Resp. de l'étude ARTER | P. COLIN

Montant mission ARTER | 16 809 €HT

**ARTER**  
paysage | urbanisme | mobilité

