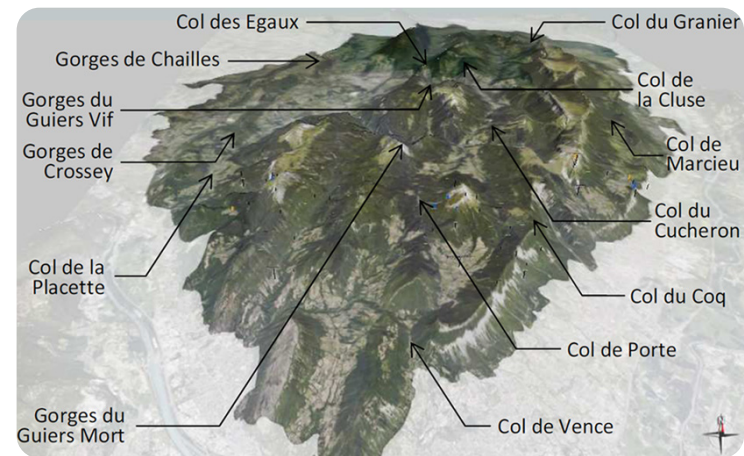
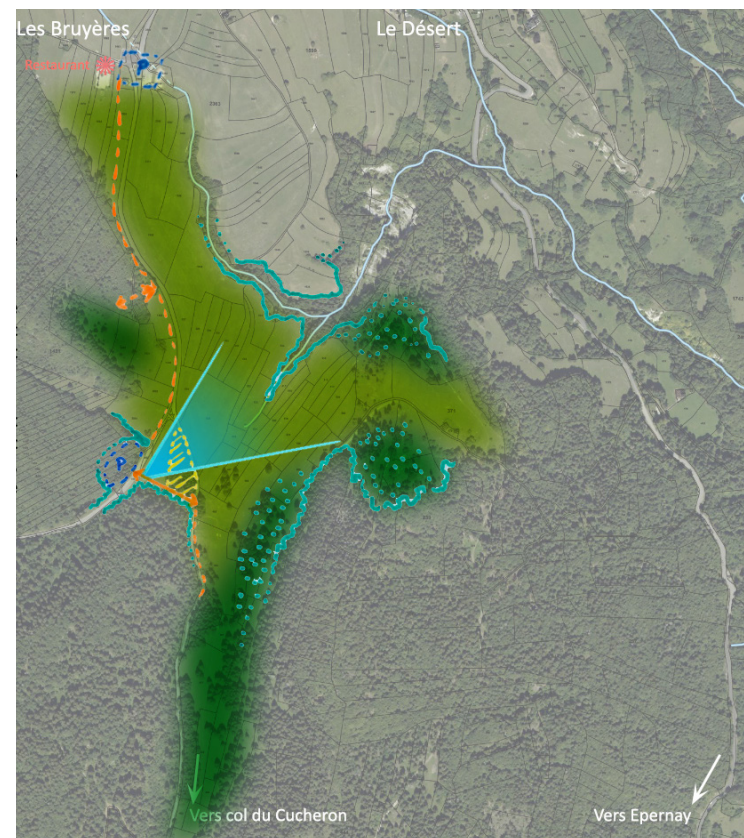


# ÉTUDE PAYSAGÈRE PROSPECTIVE SUR LES COLS ET GORGES REMARQUABLES DE CHARTREUSE | 38-73

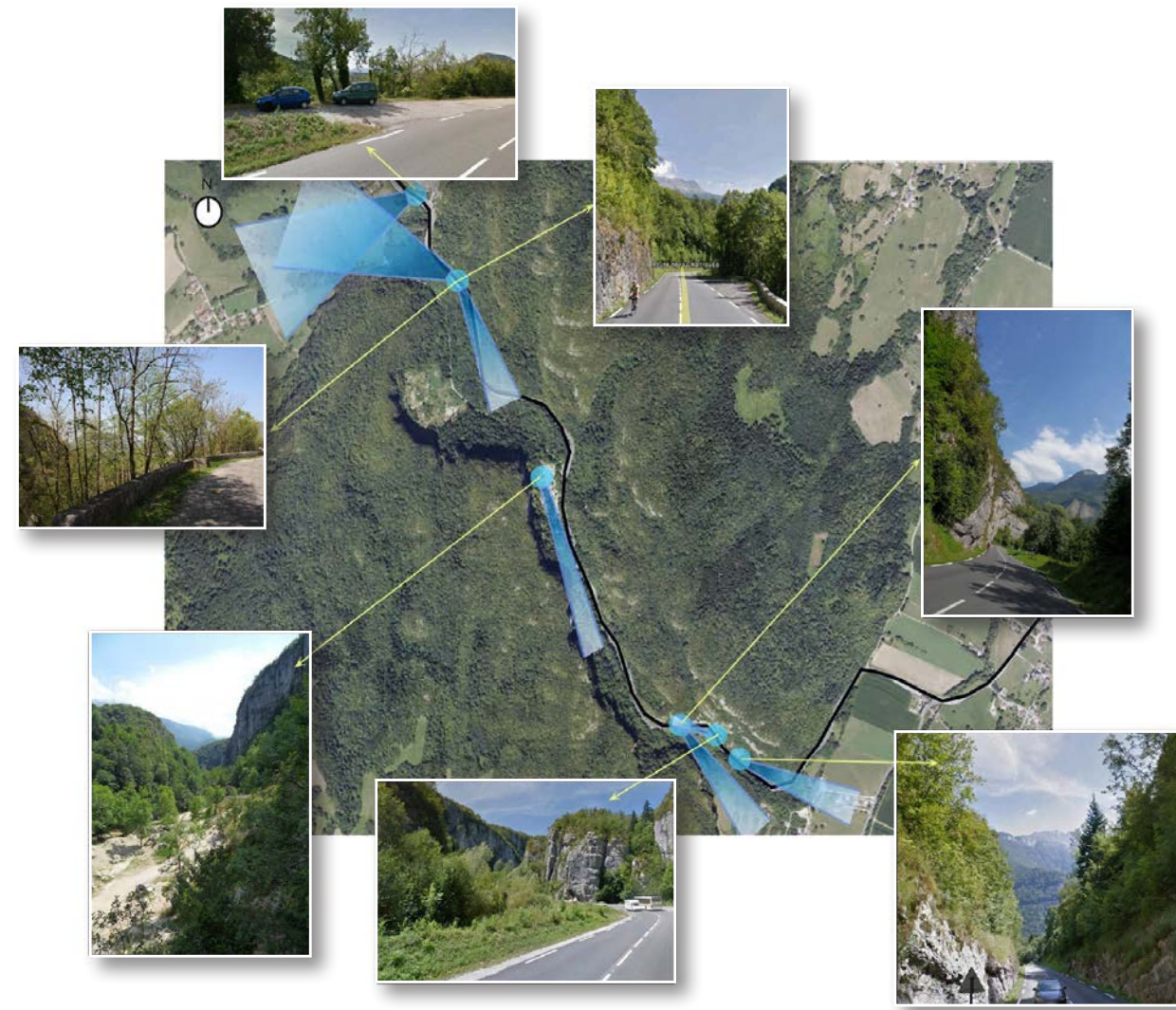
Analyse paysagère de 13 cols et gorges remarquables du PNR de Chartreuse ▼



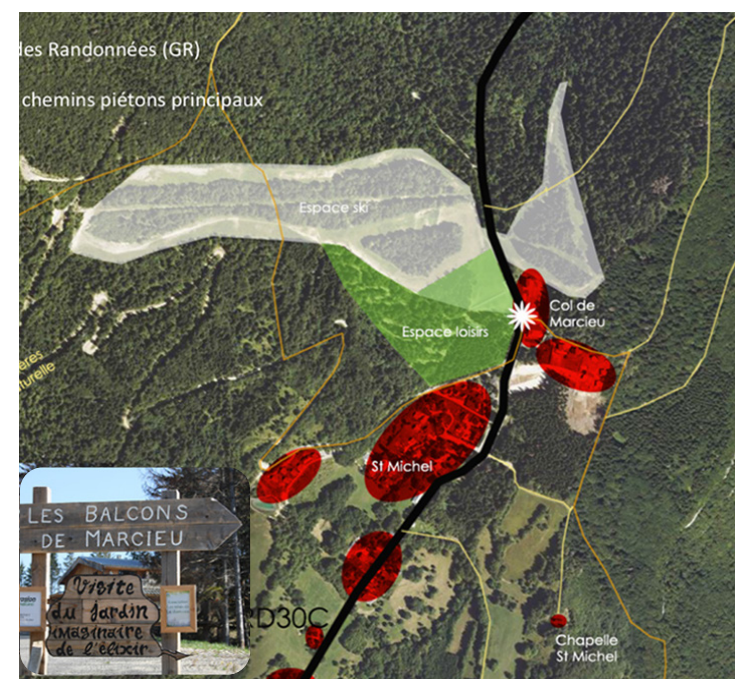
Col de la Cluse ▼



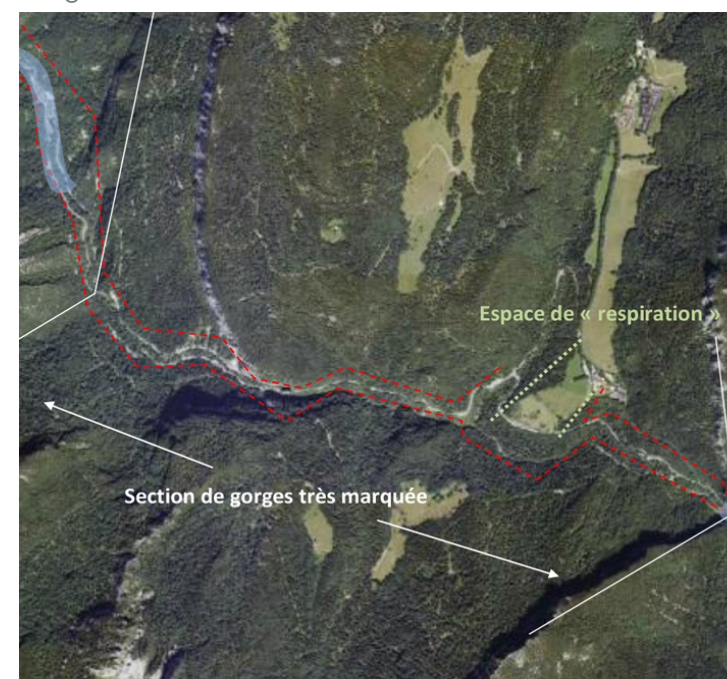
Gorges de Crossey ▼



Col de Marcieu ▼



Gorges du Guiers Mort ▼



MAÎTRE D'OUVRAGE

Syndicat Mixte du Parc Régional de Chartreuse (38/73)

Contact : Armelle DE LEPRÉVIER, paysagiste du Parc - 04 76 88 75 20

DESSCRIPTIF MISSION / PROJET

Dans le cadre de ses missions, le Parc Naturel Régional de Chartreuse a souhaité mettre en valeur un certain nombre de cols et gorges remarquables du parc dans une démarche de protection et de promotion du paysage caractéristique à la Chartreuse, et ce, au travers d'une étude paysagère qui permettrait d'avoir un état des lieux précis des sites concernés, d'en retenir les atouts et les faiblesses observés et d'émettre des propositions d'actions offrant une vision prospective de chaque site sur le long terme.

Pour cela, le Syndicat Mixte du PNR de Chartreuse a missionné l'équipe d'ARTER pour mener à bien cette étude paysagère.

L'outil de gestion paysager ainsi élaboré permet au PNR de Chartreuse d'assister les collectivités et propriétaires porteurs de projets pour assurer la réalisation ultérieure des aménagements si nécessaire.

L'ensemble des sites concernés par la présente étude est situé au cœur du parc de la Chartreuse, dans un paysage aussi complexe qu'exceptionnel et aux enjeux multiples (patrimoine paysager, architectural, environnemental, développement urbain, aspect culturel et pédagogique, tourisme,...). L'analyse d'un paysage aussi riche demande la mise en place d'une démarche progressive et concertée dans son approche. Pour cela, ARTER a entrepris une concertation poussée avec les principaux acteurs et élus concernés par chaque site, jusqu'à la restitution des conclusions de l'étude lors d'un séminaire clôturant la mission.

■ INFOS PROJET

Mission | Étude d'aménagement d'espaces naturels et/ou de loisirs

Date | 2013 - 2014

Équipe | ARTER (paysage)

Resp. de l'étude ARTER | P. COLIN

Montant mission ARTER | 20 640 €HT

**ARTER**  
paysage | urbanisme | mobilité

